




RADIK VKM8

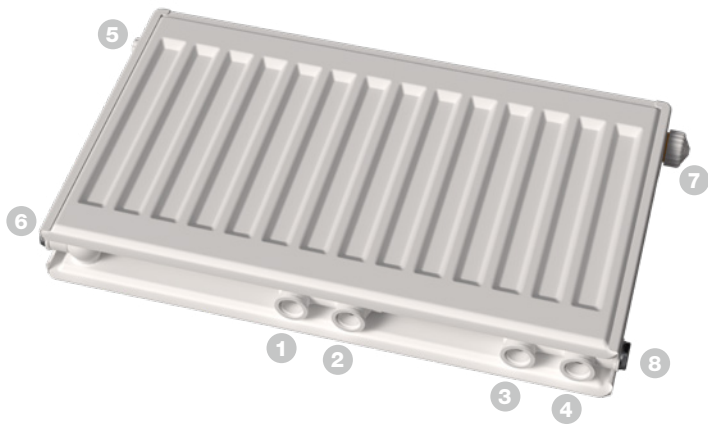
PLATTENHEIZKÖRPER





		Typ 10 VKM8						Typ 11 VKM8						Typ 20 VKM8		
																
		Tiefe: 47 mm						Tiefe: 63 mm						Tiefe: 66 mm		
Bauhöhe H [mm]		300	400	500	600	700	900	300	400	500	600	700	900	500	600	700
Watt-lfd.m 75/65/20 °C		376	476	572	665	753	922	533	683	831	831	1129	1432	934	1080	1222
Baulänge L [mm]		Wärmeleistungen in Watt bei einer Raumtemperatur von 20 °C														
400	75/65 °C			229	266	301	369	213	273	332	392	452	573	374	432	489
	55/45 °C			117	136	153	187	112	142	171	200	230	290	191	221	248
	EUR			227,85	234,35	244,11	258,70	248,36	259,77	263,93	277,73	295,67	322,55	294,14	308,80	330,19
500	75/65 °C	188	238	286	333	377	461	267	342	416	490	565	716	467	540	611
	55/45 °C	97	122	147	170	192	233	140	178	214	250	288	363	239	276	310
	EUR	229,99	240,79	243,20	251,33	263,53	281,76	268,84	283,10	288,30	305,55	327,97	361,58	326,06	344,39	371,13
600	75/65 °C	225	286	343	399	452	553	320	410	499	587	677	859	560	648	733
	55/45 °C	116	147	176	204	230	280	168	213	257	300	345	436	287	331	372
	EUR	242,69	255,65	258,54	268,31	282,94	304,82	289,31	306,42	312,66	333,37	360,27	400,61	357,98	379,98	412,07
700	75/65 °C			400	466	527	645	373	478	582	685	790	1002	654	756	855
	55/45 °C			205	238	268	327	196	249	300	350	403	508	335	386	435
	EUR			273,89	285,28	302,36	327,88	309,79	329,75	337,03	361,19	392,58	439,63	389,90	415,57	453,00
800	75/65 °C			458	532	602	738	426	546	665	783	903	1146	747	864	978
	55/45 °C			235	272	307	373	224	285	343	400	460	581	383	441	497
	EUR			289,24	302,26	321,77	350,95	330,27	353,08	361,40	389,01	424,88	478,66	421,83	451,15	493,94
900	75/65 °C			515	599	678	830	480	615	748	881	1016	1289	841	972	1100
	55/45 °C			264	306	345	420	252	320	386	450	518	654	431	496	559
	EUR			304,59	319,23	341,19	374,01	350,74	376,41	385,77	416,83	457,19	517,68	453,75	486,74	534,87
1000	75/65 °C			572	665	753	922	533	683	831	979	1129	1432	934	1080	1222
	55/45 °C			293	340	383	467	280	356	429	500	575	726	478	551	621
	EUR			319,94	336,21	360,60	397,07	371,22	399,74	410,14	444,65	489,49	556,71	485,67	522,33	575,81
1100	75/65 °C			629	732	828		586	751	914	1077	1242	1575	1027	1188	1344
	55/45 °C			323	374	422		308	391	471	550	633	799	526	607	683
	EUR			335,29	353,19	380,02		391,70	423,07	434,51	472,47	521,79	595,74	517,59	557,92	616,75
1200	75/65 °C			686	798	904		640	820	997	1175	1355	1718	1121	1296	1466
	55/45 °C			352	408	460		336	427	514	600	690	871	574	662	745
	EUR			350,64	370,16	399,43		412,17	446,40	458,88	500,29	554,10	634,76	549,51	593,51	657,68
1400	75/65 °C			801	931	1054		746	956	1163	1371	1581	2005	1308	1512	1711
	55/45 °C			411	476	537		392	498	600	700	805	1017	670	772	869
	EUR			381,34	404,11	438,26		453,13	493,06	507,62	555,93	618,71	712,81	613,36	664,68	739,55
1600	75/65 °C			915	1064	1205		853	1093	1330	1566	1806	2291	1494	1728	1955
	55/45 °C			469	544	614		448	569	686	800	920	1162	766	882	993
	EUR			412,03	438,07	477,09		494,08	539,71	556,35	611,57	683,31	790,87	677,20	735,86	821,43
1800	75/65 °C			1030	1197	1355		959	1229	1496	1762	2032		1681	1944	2200
	55/45 °C			528	611	690		504	640	771	900	1036		861	993	1117
	EUR			442,73	472,02	515,92		535,04	586,37	605,09	667,21	747,92		741,05	807,03	903,30
2000	75/65 °C			1144	1330	1506		1066	1366	1662	1958	2258		1868	2160	2444
	55/45 °C			586	679	767		561	711	857	1000	1151		957	1103	1242
	EUR			473,43	505,97	554,75		575,99	633,03	653,83	722,85	812,53		804,89	878,21	985,17
2300	75/65 °C									1911	2252	2597		2148	2484	2811
	55/45 °C									986	1150	1323		1101	1268	1428
	EUR									726,94	806,31	909,44		900,66	984,97	1107,98
2600	75/65 °C															
	EUR															
3000	75/65 °C															
	EUR															





VKM8

Der Plattenheizkörper **RADIK VKM8** (VENTIL KOMPAKT Ausführung) mit Universalanschluss. Es ermöglicht den Anschluss an das Heizsystem **unten in der Mitte, rechts oder unten links**. Bei den Typen 20, 21, 22 und 33 mit Mittelschluss ist der Anschlussabstand zur Wand gleich. Hinten sind oben und unten je zwei Laschen angeschweißt (3 Laschen ab einer Länge von 1 800 mm). Dieser Heizkörper zeichnet sich durch seine Variabilität, Flexibilität und thermische Leistung aus.

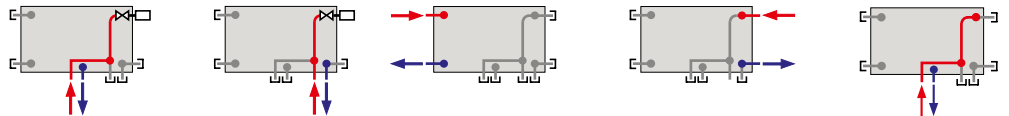
RADIK VKM8 – L Ausführung mit Anschluss unten links oder mittig.

RADIK VKM8 – U Ausführung ohne angeschweißte Laschen.

Alle VKM8 Heizkörpertypen sind auch in der PLAN/LINE-Version erhältlich.



27 Anschlussmöglichkeiten mit Laschen



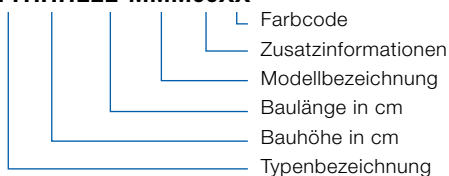
FARBPALETTE

SEIDENGLANZ	code 10 White RAL 9016*	code 14 Jasmine	code 35 Silber RAL 9006	<p>Hinweis: Die Farbabweichung des Heizkörpers von der im Musterblatt angeführten Farbe ist möglich. Der Basisfarbton ist Weiß RAL 9016, bei den übrigen, im Musterblatt angeführten Farbausführungen berechnen wir den Aufpreis 30 %. Die Heizkörper können auch in den übrigen Farbausführungen lt. der RAL-Farbkarte mit dem Aufpreis 40 % bestellt werden.</p>							
	code 16 Bahama	code 22 Manhattan	code 26 Pergamon					code 32 Anthrazit Metallic	code 37 Red RAL 3001	code 39 Black RAL 9005	code 45 Pearl Brown
	code 47 RAL 9007	code 48 RAL 9006	code 49 RAL 7024					code 51 RAL 7016	code 54 RAL 7015	code 57 RAL 7040	
HOCHGLANZ											
MATT											
TIEFMATT	code 40 Alloy Black	code 42 Gold	code 58 Black Matt	PLAN SET	LINE SET	<p>PLAN SET / LINE SET – Ausführung der Frontplatte Die Modelle RADIK können zusätzlich mit einer neuen Frontplatte in der Ausführung PLAN oder LINE im Grundfarbton RAL 9016 ausgestattet werden. Die Frontplatten können auch in anderen Farbtönen laut der Farbpalette RAL (gegen Aufpreis) bestellt werden. Mehrere Informationen finden Sie unter www.korado.at, bzw. im technischen Flyer.</p>					

BESTELLCODE

Bestellnummer erstellen

TTHHLLL-MMM00XX



Beispiel für die Bestellnummer erstellen

Plattenheizkörper **RADIK VKM8**

Typ 22, Bauhöhe H = 500 mm, Baulänge L = 1800 mm, Farbe RAL Weiss 9016

Allgemeine Struktur
Richtiger Code

TTHHLLL-MMM00XX
22050180-S0-0010