

RADIK V-POWER

Plattenheizkörper geeignet für Wärmepumpen



neu!



HEIZKÖRPER GEEIGNET FÜR WÄRMEPUMPEN

RADIK V-POWER ist ein moderner Heizkörper, der speziell für die effiziente Heizung in Systemen mit niedrigen Betriebstemperaturen, beispielsweise mit Wärmepumpen, entwickelt wurde. Dieser Heizkörper verfügt über integrierte Lüfter und einen autonomen Regler, wodurch die Wärmeleistung um bis zu 60 % gesteigert werden kann. Dank dieser Eigenschaft ist es möglich, auch bei niedrigeren Wassertemperaturen im System eine höhere Wärmeleistung zu erzielen. **RADIK V-POWER** kann in den Sommermonaten auch im Modus der passiven Kühlung eingesetzt werden, bei dem kühleres Wasser verwendet werden kann, das einige Arten von Wärmepumpen dem Heizsystem zuführen und so die Luft im Raum kühlen können. Der Heizkörper kann mit unterschiedlicher Luftstromintensität oder auch ohne aktive Belüftung genutzt werden.

Neben dem Basismodell **RADIK V-POWER** sind auch Nachrüstätze **RADIK V-POWER SET** mit glatter Frontplatte und **RADIK V-POWER SET BASIC** ohne glatte Frontplatte erhältlich, um bestehende RADIK-Körper optisch aufzuwerten. Diese Nachrüstsets enthalten Ventilatoren und einen Regler, um die Leistung und Effizienz der Heizkörper zu erhöhen.

Die wichtigsten Vorteile des Heizkörpers RADIK V-POWER:

1. Hohe Effizienz auch bei niedrigen Temperaturen - ideal für Anlagen mit Wärmepumpen.
2. Möglichkeit der Drehzahlsteuerung der Lüfter - Anpassung an unterschiedliche Heizbedürfnisse.
3. Bis zu 60 % höhere Wärmeleistung dank integrierter Lüfter.

Die wichtigsten Vorteile der RADIK V-POWER SETs:

1. Möglichkeit zur Nachrüstung älterer Heizkörper - Erhöhung der Leistung, ohne dass ein kompletter Austausch erforderlich ist.
2. Einfacher Einbau - die Sets sind so konzipiert, dass sie mit bestehenden Modellen der RADIK-Heizkörper kompatibel sind.
3. Flexibilität bei der Verwendung - die Sets können je nach den spezifischen Bedürfnissen und Vorlieben des Benutzers ausgewählt werden.

Der Hauptunterschied zwischen **RADIK V-POWER** und **RADIK V-POWER SET** besteht darin, dass **RADIK V-POWER** ein komplett neuer Heizkörper mit integrierten leistungssteigernden Funktionen ist, während **RADIK V-POWER SET** eine Nachrüstung für bestehende Heizkörper darstellt, mit der dieselben Leistungssteigerungen erzielt werden können.

Wir bieten auch SETs für Heizkörper anderer Hersteller an - [siehe S. 9](#).



Geeignet für Wärmepumpen



Trägt zu Einsparungen durch Niedrigtemperaturbetrieb bei



Integrierte Lüfter erhöhen die Leistung um bis zu 60%



Heizung und passive Kühlung

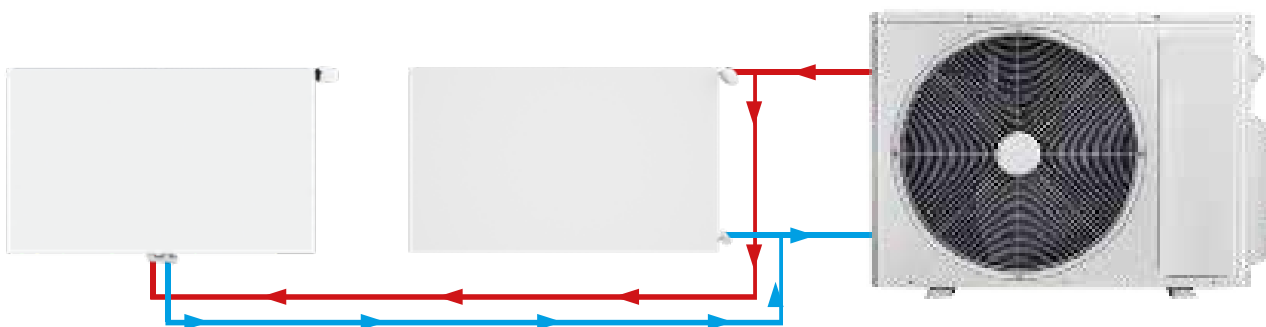


Zusätzlicher Einbau des Moduls bei älteren Aufbautypen



Sehr leiser Betrieb auch für Schlafen*

- Automatische Steuerung der Heizung oder passiven Kühlung des Moduls mit Lüftern auf der Grundlage von Sensoren für die Heizkörper- und Umgebungstemperatur, um optimale Betriebsbedingungen zu gewährleisten.
- Maximale Sicherheit garantiert durch eine sichere 12-V-DC-Stromversorgung aus einem externen Stromnetz, wodurch die Gefahr eines Stromschlags minimiert wird.
- Die universelle Bauweise des Heizkörpers erlaubt flexible Anschlussmöglichkeiten, was die Installation in unterschiedlichen räumlichen Gegebenheiten erleichtert.
- Die Möglichkeit, die Leistung an die individuellen Bedürfnisse des Anwenders anzupassen, führt zu mehr Komfort und Effizienz.
- Effiziente Nutzung der Wärmeenergie durch niedrige Vorlauftemperaturen, was zu Energieeinsparungen und Wärmekomfort führt.
- Das moderne Design des Heizkörpers, das zu alle Arten von Innenräumen passt, trägt zum ästhetischen Erscheinungsbild des Raumes bei.
- Geringer Stromverbrauch, der zwischen 3 und 13 W variiert, was wirtschaftlichen Betrieb und Umweltfreundlichkeit bedeutet.



* Der maximale Geräuschpegel beträgt 26,9 dB / 32,7 dB für 3. / 5. Drehzahlstufe. Gemessen nach ČSN EN ISO 3744:2011 in einem Abstand von 2 m bei einer Abmessung von 624 x 1000 mm, Typ 22.

RADIK V-POWER

Technische Parameter



Beschreibung

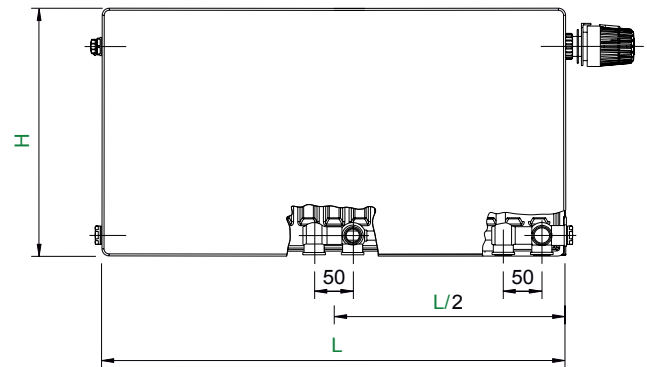
Modell **RADIK V-POWER** ist ein innovativer Plattenheizkörper in der Ausführung **PLAN** mit einer glatten Frontplatte und einem integrierten Modul mit Lüftern, der die Heizleistung um bis zu 60% erhöht. Er ist für Niedertemperatur-Heizsysteme, meist Wärmepumpen, konzipiert.

Es ermöglicht den Anschluss unten in der Mitte, unten rechts, seitlich links oder rechts an die Leitungen des Heizsystems. Zwei obere und untere Laschen sind auf der Rückseite angeschweißt. Heizkörper mit einer Länge von 1800 mm und länger haben sechs angeschweißte Laschen.

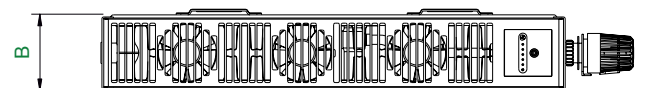
Technische Daten

Höhe H	524, 624, 924 mm
Länge L	400, 500, 600, 700, 800, 900, 1000, 1100, 1200, 1400, 1600, 1800, 2000 mm
Tiefe B Typ 22	102 mm
Anschlussabstand	50 mm
Anschlussgewinde	8 x G1/2 intern
Maximal zulässiger Betriebsdruck	1,0 bar
Betriebstemperatur	17 ÷ 60 °C
Heizkörperanschluss	Anschluss unten mittig, unten rechts, seitlich links oder rechts

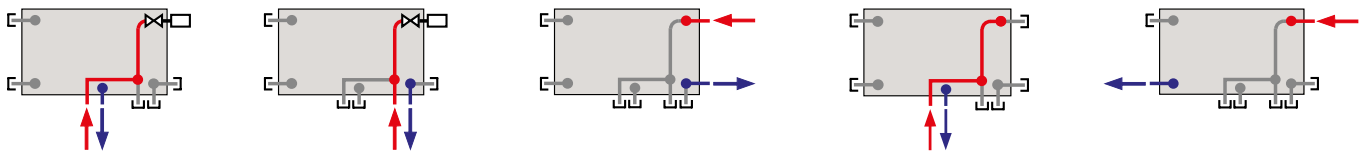
Übersicht der Typen



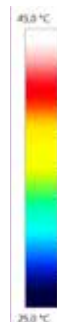
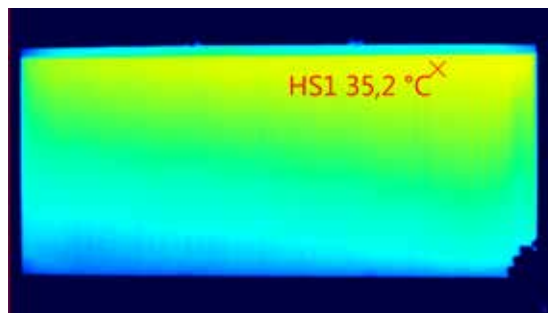
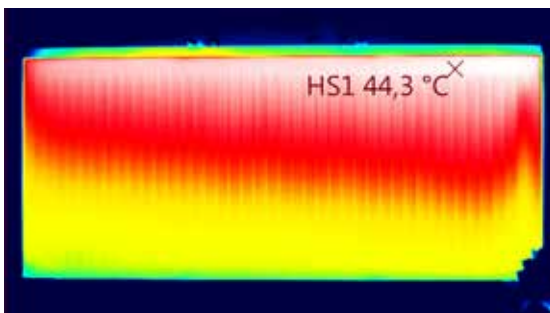
Typ 22 V-POWER



Einige Möglichkeiten für den Anschluss an das Heizungssystem



Sämtliche Parameter sind laborgeprüft



Technische Änderungen vorbehalten.

RADIK V-POWER SET / V-POWER SET BASIC

Nachrüstlösung für RADIK-Heizkörper

RADIK V-POWER SET ist ein Set mit glatter Frontplatte für nachträgliche Montage auf Plattenheizkörper. Es ist auch mit älteren RADIK-Heizgeräten bis zu 2000 mm Länge, Typ 22, kompatibel.

Enthält alle für die Montage und den Betrieb erforderlichen Komponenten.

RADIK V-POWER SET BASIC ist ein Set ohne glatte Frontplatte zum Nachrüsten von Plattenheizkörpern. Es ist auch mit älteren RADIK-Heizgeräten bis zu 2000 mm Länge, Typ 22, kompatibel.

Enthält alle für die Montage und den Betrieb erforderlichen Komponenten.

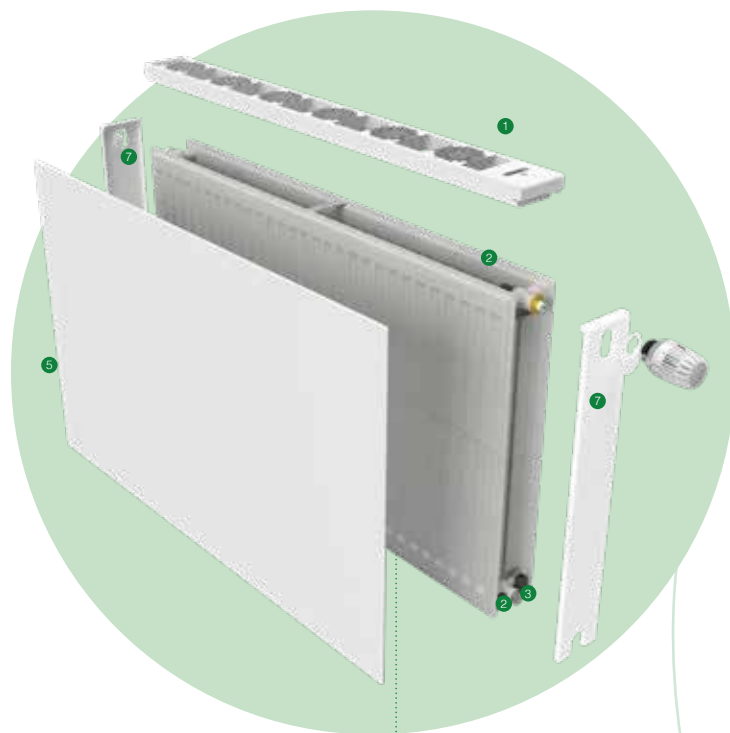
Der Einbau des Bausatzes ist so einfach wie möglich gestaltet und erfordert keine größeren Eingriffe in das bestehende Heizungssystem.

Das Set enthält:

- 1 Lüftungseinheit
- 2 Temperatursensoren
- 3 Versorgungsstecker
- 4 Netzadapter - 1,2 m
- 5 Glatte Frontplatte *
- 6 Zubehör für die Montage der Platte am Heizkörper

Optionales Zubehör (empfohlen):

- 7 Seitendeckel
- 8 Verlängerungskabel
- 9 Thermostatkopf



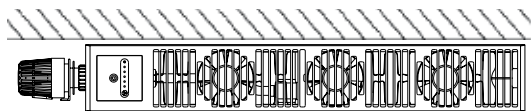
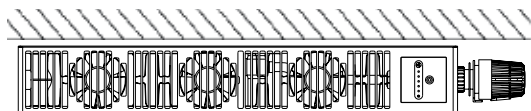
Installation am bestehenden RADIK-Heizkörper.

* 5 Die Version **RADIK V-POWER SET BASIC** wird **OHNE GLATTE FRONTPLATTE** geliefert.

AUSWAHL DES RICHTIGEN SETS

RADIK V-POWER SET / V-POWER SET BASIC

Typ 22



Hinweis:

Die Lüftungseinheit muss so am Heizgerät angebracht werden, dass sich der Regler auf der Wassereinlassseite befindet.

Technische Änderungen vorbehalten.

ÜBERSICHT ÜBER DIE MODELLE DER HEIZKÖRPER RADIK

HEIZKÖRPERMODELLE RADIK PASSEND FÜR RADIK V-POWER SET - Typ 22 und 33

RADIK KLASIK
RADIK KLASIK - R



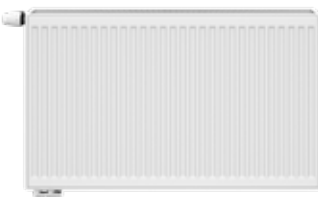
RADIK KLASIK
RADIK KLASIK - R



RADIK VK / VKU / VKM8 / VKM8 - U



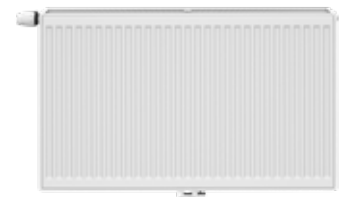
RADIK VKL / VKM8 - L
RADIK VKU / VKM8 - U



RADIK VKM / VKM8 / VKM8 - U

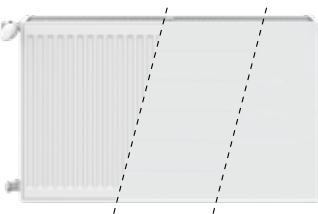


RADIK VKM - L / VKM8 - L
RADIK VM8 - U

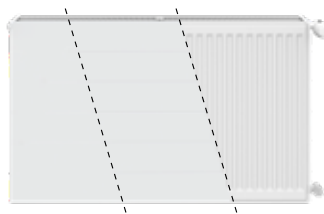


HEIZKÖRPERMODELLE RADIK PASSEND FÜR RADIK V-POWER SET BASIC - Typ 22 und 33

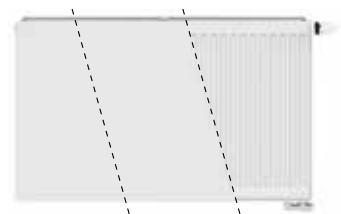
RADIK KLASIK
RADIK PLAN / LINE KLASIK
RADIK KLASIK - R
RADIK PLAN / LINE KLASIK - R



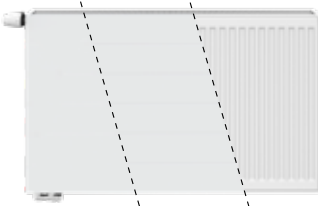
RADIK KLASIK
RADIK PLAN / LINE KLASIK
RADIK KLASIK - R
RADIK PLAN / LINE KLASIK - R



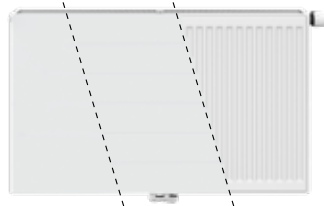
RADIK VK / VKU / VKM / VKM8 / VKM8 -U
RADIK PLAN VK / VKM / VKM8
RADIK LINE VK / VKM / VKM8



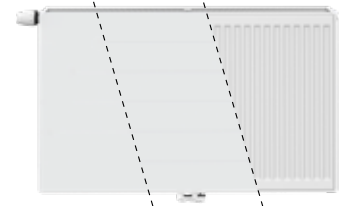
RADIK VKM8 - U
RADIK VKL / VKM8 - L
RADIK PLAN VKL / VKM8 - L
RADIK LINE VKL / VKM8 - L



RADIK VKM / VKM8 / VKM8 - U
RADIK PLAN VKM / VKM8
RADIK LINE VKM / VKM8



RADIK VKM8 - U
RADIK VKM - L / VKM8 - L
RADIK PLAN VKM - L / VKM8 - L
RADIK LINE VKM - L / VKM8 - L



RADIK V-POWER

Heiz- und Kühlleistung Q [W] für den Wärmeträger Wasser nach EN 16430

Typ 22 RADIK V-POWER										
Höhe H [mm]		524			624			924		
Länge L [mm]	t ₁ /t ₂ /t ₃ [°C]	Statisch	Komfort	Dynamisch	Statisch	Komfort	Dynamisch	Statisch	Komfort	Dynamisch
		400	55/45/20	271	358	391	313	408	446	437
	45/35/20	163	225	246	188	257	280	263	344	376
	40/35/20	138	193	211	159	221	241	222	296	323
	35/30/20	90	131	143	104	150	164	146	202	220
	17/19/28	30	41	49	33	44	52	46	54	63
	18/20/28	26	36	43	28	39	46	38	47	55
500	55/45/20	339	448	489	392	511	557	546	681	743
	45/35/20	204	281	307	236	321	351	328	430	469
	40/35/20	172	241	264	199	276	301	278	370	403
	35/30/20	113	164	179	131	188	205	182	252	275
	17/19/28	38	52	61	42	55	65	57	67	79
	18/20/28	33	45	54	35	48	57	47	58	69
600	55/45/20	406	537	586	470	613	668	655	817	892
	45/35/20	244	338	369	283	385	421	394	516	563
	40/35/20	207	290	316	239	331	361	333	444	484
	35/30/20	135	197	215	157	225	246	219	303	331
	17/19/28	46	62	73	50	66	78	68	80	95
	18/20/28	39	55	65	42	58	69	57	70	83
700	55/45/20	474	627	684	548	715	780	764	954	1041
	45/35/20	285	394	430	330	450	491	460	602	657
	40/35/20	241	338	369	279	386	421	389	517	565
	35/30/20	158	230	251	183	263	287	255	353	386
	17/19/28	53	72	85	58	77	91	80	94	111
	18/20/28	46	64	75	49	68	80	66	82	97
800	55/45/20	542	716	782	627	817	891	873	1090	1190
	45/35/20	326	450	491	377	514	561	525	688	751
	40/35/20	276	386	422	319	441	481	444	591	646
	35/30/20	181	263	287	209	300	328	291	404	441
	17/19/28	61	82	98	66	88	104	91	107	126
	18/20/28	52	73	86	56	77	92	76	94	110
900	55/45/20	609	806	880	705	919	1003	982	1226	1338
	45/35/20	366	506	553	424	578	631	591	774	845
	40/35/20	310	435	474	359	496	542	500	665	726
	35/30/20	203	296	323	235	338	369	328	454	496
	17/19/28	68	93	110	75	99	117	103	121	142
	18/20/28	59	82	97	63	87	103	85	105	124
1000	55/45/20	677	895	977	783	1021	1114	1092	1362	1487
	45/35/20	407	563	614	471	642	701	657	860	939
	40/35/20	344	483	527	398	552	602	555	739	807
	35/30/20	226	328	359	261	375	410	364	505	551
	17/19/28	76	103	122	83	110	130	114	134	158
	18/20/28	65	91	108	71	97	114	95	117	138
1100	55/45/20	745	985	1075	862	1123	1226	1201	1498	1636
	45/35/20	448	619	676	518	707	771	722	946	1033
	40/35/20	379	531	580	438	607	662	611	813	888
	35/30/20	248	361	394	287	413	451	401	555	606
	17/19/28	84	113	134	91	121	143	125	147	174
	18/20/28	72	100	119	78	107	126	104	129	152
1200	55/45/20	813	1074	1173	940	1225	1337	1310	1635	1784
	45/35/20	489	675	737	565	771	841	788	1032	1127
	40/35/20	413	579	633	478	662	722	666	887	968
	35/30/20	271	394	430	313	451	492	437	606	661
	17/19/28	91	124	146	100	132	156	137	161	190
	18/20/28	78	109	129	85	116	137	114	140	165
1400	55/45/20	948	1254	1368	1096	1429	1560	1528	1907	2082
	45/35/20	570	788	860	659	899	981	919	1204	1314
	40/35/20	482	676	738	558	772	843	777	1035	1130
	35/30/20	316	460	502	366	526	574	510	707	771
	17/19/28	106	144	171	116	154	182	160	188	221
	18/20/28	91	127	151	99	136	160	132	164	193
1600	55/45/20	1083	1433	1564	1253	1634	1783	1746	2179	2379
	45/35/20	651	900	983	754	1028	1122	1050	1376	1502
	40/35/20	551	773	843	637	882	963	889	1183	1291
	35/30/20	361	525	574	418	601	656	583	808	882
	17/19/28	122	165	195	133	176	208	182	214	253
	18/20/28	104	146	172	113	155	183	151	187	221
1800	55/45/20	1219	1612	1759	1410	1838	2005	1965	2452	2676
	45/35/20	733	1013	1106	848	1156	1262	1182	1548	1690
	40/35/20	620	869	949	717	993	1083	1000	1331	1452
	35/30/20	406	591	645	470	676	737	656	909	992
	17/19/28	137	185	220	149	198	234	205	241	284
	18/20/28	117	164	194	127	174	206	170	210	248
2000	55/45/20	1354	1791	1955	1566	2042	2228	2183	2724	2974
	45/35/20	814	1125	1229	942	1285	1402	1313	1720	1878
	40/35/20	689	966	1054	797	1103	1204	1111	1478	1614
	35/30/20	452	657	717	522	751	819	728	1009	1102
	17/19/28	152	206	244	166	220	260	228	268	316
	18/20/28	130	182	216	141	194	229	189	234	276

Höhe H [mm]	524			624			924		
Q _N [W/m]	472	644	703	546	735	802	761	983	1073
Temperatur-Exponent n [-]	1,2543	1,1456	1,1456	1,2541	1,1427	1,1427	1,2538	1,1340	1,1340
Q _N [W/m]	76	103	122	83	110	130	114	134	158
Temperatur-Exponent n [-]	1,4727	1,1775	1,1775	1,5475	1,2066	1,2066	1,7719	1,2940	1,2940

Q_N = Nominale Wärmeleistung 45/40/20 [W/m] Q_N = Nennkälteleistung 17/19/28 [W/m]

Technische Änderungen vorbehalten.

RADIK V-POWER SET / V-POWER SET BASIC

Heiz- und Kühlleistung Q [W] für den Wärmeträger Wasser nach EN 16430

Typ 22 RADIK V-POWER SET / V-POWER SET BASIC																			
Höhe H [mm]		424			524			578			624			724			924		
Länge L [mm]	t ₁ /t ₂ /t ₃ [°C]	Drehzahlstufe der Lüfter																	
		Statisch	Komfort	Dynamisch	Statisch	Komfort	Dynamisch	Statisch	Komfort	Dynamisch	Statisch	Komfort	Dynamisch	Statisch	Komfort	Dynamisch	Statisch	Komfort	Dynamisch
400	55/45/20	227	304	332	271	358	391	294	386	421	313	408	446	355	456	498	437	545	595
	45/35/20	136	191	209	163	225	246	177	243	265	188	257	280	214	287	314	263	344	376
	40/35/20	115	164	179	138	193	211	149	208	227	159	221	241	181	247	269	222	296	323
	35/30/20	76	111	122	90	131	143	98	142	155	104	150	164	118	168	184	146	202	220
	17/19/28	29	39	46	30	41	49	32	43	50	33	44	52	36	47	56	46	54	63
18/20/28	25	34	41	26	36	43	27	38	44	28	39	46	31	41	49	38	47	55	
500	55/45/20	283	381	415	339	448	489	367	482	526	392	511	557	444	570	623	546	681	743
	45/35/20	170	239	261	204	281	307	221	303	331	236	321	351	267	359	392	328	430	469
	40/35/20	144	205	224	172	241	264	187	260	284	199	276	301	226	309	337	278	370	403
	35/30/20	94	139	152	113	164	179	122	177	193	131	188	205	148	210	230	182	252	275
	17/19/28	36	49	58	38	52	61	40	54	63	42	55	65	46	59	70	57	67	79
18/20/28	31	43	51	33	45	54	34	47	56	35	48	57	38	51	61	47	58	69	
600	55/45/20	340	457	498	406	537	586	441	579	631	470	613	668	533	685	747	655	817	892
	45/35/20	204	287	313	244	338	369	265	364	397	283	385	421	320	431	471	394	516	563
	40/35/20	173	246	268	207	290	316	224	312	341	239	331	361	271	370	404	333	444	484
	35/30/20	113	167	182	135	197	215	147	213	232	157	225	246	178	252	275	219	303	331
	17/19/28	43	58	69	46	62	73	48	64	76	50	66	78	55	70	83	68	80	95
18/20/28	37	52	61	39	55	65	41	57	67	42	58	69	46	62	73	57	70	83	
700	55/45/20	397	533	582	474	627	684	514	675	736	548	715	780	622	799	872	764	954	1041
	45/35/20	239	334	365	285	394	430	309	425	463	330	450	491	374	503	549	460	602	657
	40/35/20	202	287	313	241	338	369	262	364	397	279	386	421	316	432	472	389	517	565
	35/30/20	132	195	213	158	230	251	171	248	270	183	263	287	207	294	321	255	353	386
	17/19/28	50	68	81	53	72	85	56	75	88	58	77	91	64	82	97	80	94	111
18/20/28	43	60	71	46	64	75	48	66	78	49	68	80	54	72	85	66	82	97	
800	55/45/20	453	609	665	542	716	782	588	772	842	627	817	891	710	913	996	873	1090	1190
	45/35/20	273	382	417	326	450	491	353	485	529	377	514	561	427	575	627	525	688	751
	40/35/20	231	328	358	276	386	422	299	416	454	319	441	481	361	494	539	444	591	646
	35/30/20	151	223	243	181	263	287	196	283	309	209	300	328	237	337	367	291	404	441
	17/19/28	58	78	92	61	82	98	64	86	101	66	88	104	73	94	111	91	107	126
18/20/28	50	69	82	52	73	86	55	75	89	56	77	92	61	82	96	76	94	110	
900	55/45/20	510	685	748	609	806	880	661	868	947	705	919	1003	799	1027	1121	982	1226	1338
	45/35/20	307	430	469	366	506	553	398	546	595	424	578	631	481	647	706	591	774	845
	40/35/20	259	369	403	310	435	474	336	469	511	359	496	542	407	556	606	500	665	726
	35/30/20	170	251	274	203	296	323	220	319	348	235	338	369	267	379	413	328	454	496
	17/19/28	65	87	104	68	93	110	72	96	113	75	99	117	82	105	125	103	121	142
18/20/28	56	77	92	59	82	97	61	85	100	63	87	103	69	92	110	85	105	124	
1000	55/45/20	567	761	831	677	895	977	734	964	1052	783	1021	1114	888	1141	1245	1092	1362	1487
	45/35/20	341	478	521	407	563	614	442	607	662	471	642	701	534	719	784	657	860	939
	40/35/20	288	410	447	344	483	527	374	521	568	398	552	602	452	617	674	555	739	807
	35/30/20	189	279	304	226	328	359	245	354	386	261	375	410	296	421	459	364	505	551
	17/19/28	72	97	115	76	103	122	80	107	126	83	110	130	91	117	139	114	134	158
18/20/28	62	86	102	65	91	108	68	94	111	71	97	114	77	103	122	95	117	138	
1100	55/45/20	623	837	914	745	985	1075	808	1061	1157	862	1123	1226	977	1255	1370	1201	1498	1636
	45/35/20	375	526	574	448	619	676	486	667	728	518	707	771	587	791	863	722	946	1033
	40/35/20	317	451	492	379	531	580	411	573	625	438	607	662	497	679	741	611	813	888
	35/30/20	208	306	334	248	361	394	269	390	425	287	413	451	326	463	505	401	555	606
	17/19/28	79	107	127	84	113	134	88	118	139	91	121	143	100	129	153	125	147	174
18/20/28	68	95	112	72	100	119	75	104	122	78	107	126	84	113	134	104	129	152	
1200	55/45/20	680	913	997	813	1074	1173	881	1157	1262	940	1225	1337	1065	1369	1494	1310	1635	1784
	45/35/20	409	573	626	489	675	737	530	728	794	565	771	841	641	862	941	788	1032	1127
	40/35/20	346	492	537	413	579	633	448	625	681	478	662	722	542	741	808	666	887	968
	35/30/20	227	334	365	271	394	430	294	425	464	313	451	492	355	505	551	437	606	661
	17/19/28	86	116	138	91	124	146	96	128	151	100	132	156	109	140	167	137	161	190
18/20/28	75	103	122	78	109	129	82	113	133	85	116	137	92	123	146	114	140	165	
1400	55/45/20	793	1066	1163	948	1254	1368	1028	1350	1473	1096	1429	1560	1243	1597	1743	1528	1907	2082
	45/35/20	477	669	730	570	788	860	618	849	926	659	899	981	748	1006	1098	919	1204	1314
	40/35/20	403	574	626	482	676	738	523	729	795	558	772	843	632	864	943	777	1035	1130
	35/30/20	265	390	426	316	460	502	343	496	541	366	526	574	415	589	643	510	707	771
	17/19/28	101	136	161	106	144	171	112	150	176	116	154	182	127	164	195	160	188	221
18/20/28	87	120	143	91	127	151	95	132	156	99	136	160	107	144	171	132	164	193	
1600	55/45/20	907	1218	1329	1083	1433	1564	1175	1543	1683	1253	1634	1783	1421	1826	1992	1746	2179	2379
	45/35/20	545	764	834	651	900	983	707	970	1059	754	1028	1122	854	1150	1255	1050	1376	1502
	40/35/20	461	656	716	551	773	843	598	833	909	637	882	963	723	988	1078	889	1183	1291
	35/30/20	302	446	486	361	525	574	392	567	618	418	601	656	474	673	734	583	808	882
	17/19/28	115	155	184	122	165	195	128	171	202	133	176	208	146	187	222	182	214	253
18/20/28	99	138	163	104	146	172	109	151	178	113	155	183	123	164	195	151	187	221	
1800	55/45/20	1020	1370	1495	1219	1612	1759	1322	1736	1894	1410	1838	2005	1598	2054	2241	1965	2452	2676
	45/35/20	613	860	939	733	1013	1106	795	1092	1191	848	1156	1262	961	1294	1412	1182	1548	1690
	40/35/20	519	738	805	620	869	949	672	937	1022	717	993	1083	813	1111	1212	1000	1331	1452
	35/30/20	340	501	547	406	591	645	441	638	696	470	676	737	533	757	826	656	909	992
	17/19/28	130	175	207	137	185	220	144	193	227	149	198	234	164	211	250	205	241	284
18/20/28	112	155	183	117	164	194	123	170	200	127	174	206	138	185	220	170	210	248	
2000	55/45/20	1133	1522	1661	1354	1791	1955	1469	1929	2104	1566	2042	2228	1776	2282	2490	2183	2724	2974
	45																		

RADIK V-POWER SET V / V-POWER SET V - L / V-POWER SET VB / V-POWER SET VB - L

Nachrüstlösungen für Heizkörper

RADIK V-POWER SET V, RADIK V-POWER SET V - L, RADIK V-POWER SET VB a RADIK V-POWER SET VB - L sind praktische Sets, mit denen Sie Ihre bestehenden Heizkörper von anderen Herstellern einfach aufrüsten können. Diese Sets sind ideal für alle, die auf moderne Niedertemperatur-Wärmequellen umgestiegen sind und ihre alten Heizkörper an die neuen Anforderungen anpassen wollen.

Die Sets sind für Heizkörper mit einer maximalen Länge von 2000 mm ausgelegt und sind mit den gängigen Typen 22 und 33 kompatibel.

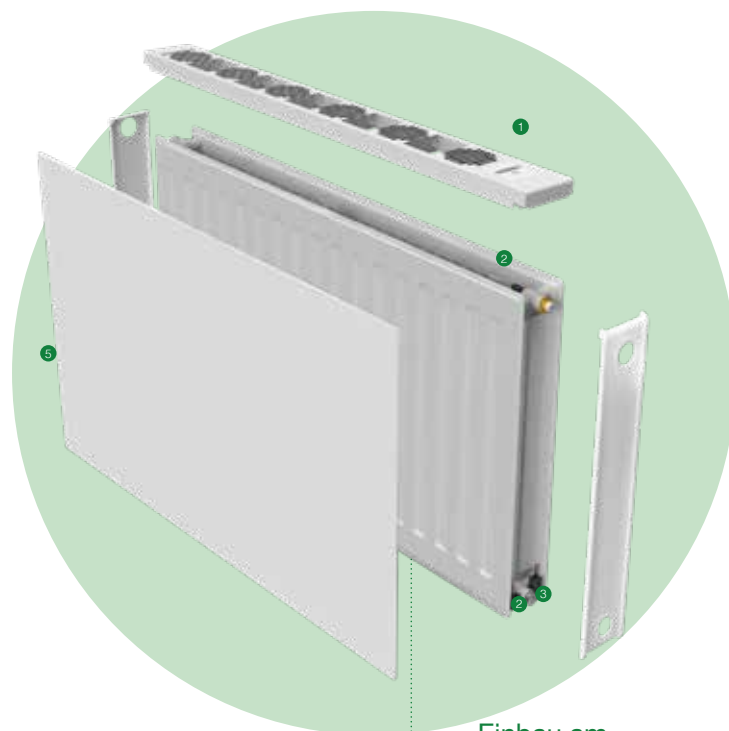
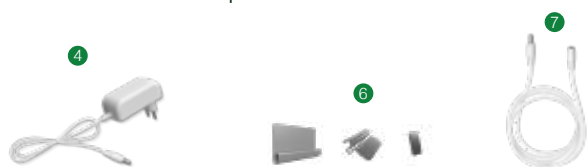
Alles, was Sie für eine einfache Montage und einen störungsfreien Betrieb benötigen, finden Sie direkt in der Verpackung.

Das Set enthält:

- 1 Lüftungseinheit
- 2 Temperatursensoren
- 3 Versorgungsstecker
- 4 Netzadapter - 1,2 m
- 5 glatte Frontplatte **
- 6 Zubehör für die Montage der Platte am Heizkörper

Optionales Zubehör (empfohlen):

- 7 Verlängerungskabel



Einbau am bestehenden Heizkörper.

* Das Set ist für VOGEL&NOOT-Plattenheizkörper mit einer Höhe von 400, 500, 600 und 900 mm bestimmt (Modelle T6 Mittenanschlussheizkörper und Kompaktheizkörper ab Baujahr 2024).

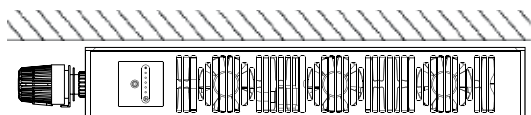
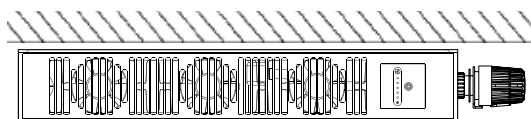
** 5 Die Version **RADIK V-POWER SET VB / V-POWER SET VB-L** werden **OHNE GLATTE FRONTPLATTE** geliefert.

Der maximale Geräuschpegel beträgt 26,4 dB / 33,8 dB für 3. / 5. Drehzahlstufe. Gemessen nach ČSN EN ISO 3744:2011 in einem Abstand von 2 m bei einer Abmessung von 624 x 1000 mm, Typ 22 a 33.

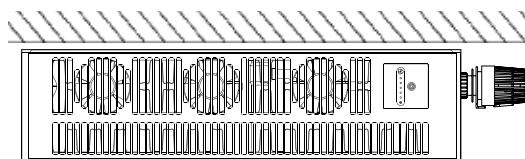
AUSWAHL DES RICHTIGEN SETS

RADIK V-POWER SET V / RADIK V-POWER SET VB

Typ 22

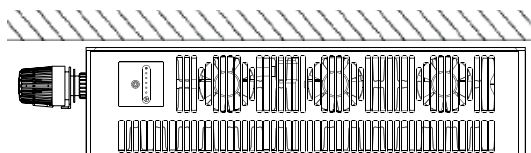


Typ 33



RADIK V-POWER SET V - L / RADIK V-POWER SET VB - L

Typ 33



Hinweis:

Die Lüftungseinheit muss so am Heizgerät angebracht werden, dass sich der Regler auf der Wassereinlassseite befindet.

Technische Änderungen vorbehalten.

RADIK V-POWER SET V / V-POWER SET VB

Heiz- und Kühlleistung Q [W] für den Wärmeträger Wasser nach EN 16430

Typ 22 RADIK V-POWER SET V / V-POWER SET VB													
Höhe H [mm]		424			524			624			924		
Länge L [mm]	t ₂ /t ₁ [°C]	Drehzahlstufe der Lüfter											
		Statisch	Komfort	Dynamisch	Statisch	Komfort	Dynamisch	Statisch	Komfort	Dynamisch	Statisch	Komfort	Dynamisch
400	55/45/20	240	348	395	279	390	442	317	430	488	420	543	617
	45/35/20	138	222	252	161	248	282	182	273	310	242	343	389
	40/35/20	115	192	218	134	214	243	152	235	267	202	295	334
	35/30/20	73	132	150	85	147	167	96	162	183	127	201	228
	17/19/28	28	40	47	32	44	52	35	48	56	46	57	68
18/20/28	24	34	41	27	38	45	29	41	49	38	50	59	
520	55/45/20	311	452	513	363	507	575	412	559	634	547	706	802
	45/35/20	179	289	328	209	323	366	237	355	403	314	446	506
	40/35/20	150	249	283	174	278	316	198	306	347	262	383	435
	35/30/20	95	172	195	110	192	217	125	210	238	166	261	297
	17/19/28	37	51	61	41	57	67	45	62	73	59	74	88
18/20/28	31	45	53	35	49	58	38	54	64	50	65	77	
600	55/45/20	359	522	592	419	585	663	475	645	732	631	815	925
	45/35/20	207	333	378	241	373	423	273	410	465	363	514	584
	40/35/20	173	288	326	201	321	364	228	353	401	302	442	502
	35/30/20	109	198	225	127	221	251	144	242	275	191	302	342
	17/19/28	43	59	70	47	65	77	52	71	85	68	86	101
18/20/28	36	52	61	40	57	67	44	62	74	57	75	88	
720	55/45/20	431	626	711	503	702	796	570	774	878	757	978	1110
	45/35/20	248	400	454	290	447	507	328	492	558	435	617	700
	40/35/20	207	345	392	241	386	437	274	424	481	363	530	602
	35/30/20	131	238	270	153	265	301	173	291	330	229	362	411
	17/19/28	51	71	84	57	78	93	63	86	102	82	103	122
18/20/28	43	62	73	48	68	81	53	75	88	69	90	106	
800	55/45/20	479	696	790	559	780	884	633	860	975	841	1087	1233
	45/35/20	276	445	504	322	497	564	365	546	620	484	686	778
	40/35/20	230	384	435	268	428	486	304	471	534	403	589	669
	35/30/20	146	264	300	170	295	334	192	323	367	255	402	456
	17/19/28	57	79	94	63	87	103	70	95	113	91	114	135
18/20/28	48	69	81	53	76	90	59	83	98	76	100	118	
920	55/45/20	551	800	908	642	897	1017	728	988	1122	967	1250	1418
	45/35/20	317	511	580	370	571	648	419	628	713	556	789	895
	40/35/20	265	441	500	308	493	559	350	541	614	464	678	769
	35/30/20	168	304	345	195	339	384	221	372	422	293	463	525
	17/19/28	65	91	108	73	100	119	80	109	130	105	132	155
18/20/28	55	79	94	62	87	103	68	95	113	88	115	136	
1000	55/45/20	599	870	987	698	975	1106	791	1074	1219	1051	1359	1542
	45/35/20	345	556	630	402	621	704	456	683	775	605	857	973
	40/35/20	288	479	544	335	535	607	380	588	668	504	737	836
	35/30/20	182	330	375	212	368	418	240	404	458	319	503	571
	17/19/28	71	99	117	79	109	129	87	119	141	114	143	169
18/20/28	60	86	102	67	95	112	73	104	123	95	125	147	
1120	55/45/20	671	974	1105	782	1092	1238	886	1203	1365	1177	1522	1726
	45/35/20	386	622	706	450	696	789	510	765	868	677	960	1090
	40/35/20	322	537	609	376	600	680	426	659	748	564	825	936
	35/30/20	204	370	420	238	413	468	269	452	513	357	563	639
	17/19/28	80	111	131	88	122	144	97	133	158	128	160	189
18/20/28	67	97	114	75	106	126	82	116	138	107	140	165	
1200	55/45/20	719	1044	1184	838	1170	1327	950	1289	1463	1261	1630	1850
	45/35/20	414	667	756	483	745	845	547	820	930	726	1029	1167
	40/35/20	345	575	653	402	643	729	456	706	801	605	884	1003
	35/30/20	219	397	450	255	442	501	288	485	550	382	603	685
	17/19/28	85	119	140	95	131	155	104	143	169	137	172	203
18/20/28	72	103	122	80	114	135	88	124	147	114	150	177	
1320	55/45/20	791	1148	1303	922	1287	1459	1045	1418	1609	1387	1793	2035
	45/35/20	455	734	832	531	820	930	602	901	1023	798	1132	1284
	40/35/20	380	633	718	443	707	802	502	777	881	665	972	1103
	35/30/20	240	436	495	280	486	551	317	533	605	421	664	753
	17/19/28	94	131	154	104	144	170	115	157	186	150	189	223
18/20/28	80	114	134	88	125	148	97	137	162	126	165	194	
1400	55/45/20	838	1218	1382	977	1365	1548	1108	1504	1707	1471	1902	2158
	45/35/20	483	778	882	563	870	986	638	956	1085	847	1200	1362
	40/35/20	403	671	761	469	750	850	532	824	935	706	1031	1170
	35/30/20	255	463	525	297	516	585	336	565	642	446	704	799
	17/19/28	99	139	164	111	153	181	122	167	197	160	200	237
18/20/28	84	121	143	94	133	157	103	145	172	134	175	206	
1600	55/45/20	958	1392	1579	1117	1560	1769	1266	1719	1951	1682	2174	2466
	45/35/20	552	889	1009	643	994	1127	729	1093	1240	967	1372	1557
	40/35/20	460	767	870	536	857	972	608	941	1068	806	1179	1338
	35/30/20	291	529	600	339	589	668	385	646	733	510	805	913
	17/19/28	114	158	187	126	174	206	139	190	226	182	229	270
18/20/28	96	138	163	107	152	180	117	166	196	153	199	236	
1800	55/45/20	1078	1566	1776	1257	1755	1990	1425	1934	2195	1892	2445	2775
	45/35/20	621	1000	1135	724	1118	1268	820	1229	1395	1088	1543	1751
	40/35/20	518	863	979	604	964	1093	684	1059	1202	907	1326	1505
	35/30/20	328	595	675	382	663	752	433	727	825	573	905	1027
	17/19/28	128	178	211	142	196	232	157	214	254	205	257	304
18/20/28	108	155	183	120	171	202	132	187	221	172	224	265	
2000	55/45/20	1198	1740	1974	1396	1950	2211	1583	2149	2438	2102	2717	3083
	45/35/20	690	1111	1261	804	1242	1409	911	1366	1550	1209	1715	1946
	40/35/20	576	959	1088	671	1071	1215	760	1177	1335	1008	1473	1672
	35/30/20	364	661	750	424	737	836	481	808	917	637	1006	1141
	17/19/28	142	198	234	158	218	258	174	238	282	228	286	338
18/20/28	121	172	204	134	190	225	147	207	246	191	249	295	

Höhe H [mm]	424			524			624			924		
Q _N [W/m]	405	633	718	472	708	803	535	779	884	710	980	1112
Temperatur-Exponent n [-]	1,3599	1,1057	1,1057	1,3606	1,1116	1,1116	1,3613	1,1175	1,1175	1,3635	1,1353	1,1353
Q _N [W/m]	71	99	117	79	109	129	87	119	141	114	143	169
Temperatur-Exponent n [-]	1,5561	1,3173	1,3173	1,5831	1,3144	1,3144	1,6101	1,3115	1,3115	1,6911	1,3030	1,3030

Q_N = Nominale Wärmeleistung 45/40/20 [W/m]

Q_N = Nennkälteleistung 17/19/28 [W/m]

Technische Änderungen vorbehalten.

RADIK V-POWER SET V / V-POWER SET V - L / V-POWER SET VB / V-POWER SET VB - L

Heiz- und Kühlleistung Q [W] für den Wärmeträger Wasser nach EN 16430

Typ 33 RADIK V-POWER SET V / V-POWER SET V - L / V-POWER SET VB / V-POWER SET VB - L													
Höhe H [mm]		424			524			624			924		
Länge L [mm]	t ₁ /t ₂ /t ₃ [°C]	Drehzahlstufe der Lüfter											
		Statisch	Komfort	Dynamisch	Statisch	Komfort	Dynamisch	Statisch	Komfort	Dynamisch	Statisch	Komfort	Dynamisch
400	55/45/20	357	435	458	407	487	511	456	541	568	615	728	765
	45/35/20	208	273	287	236	303	318	263	333	350	347	436	458
	40/35/20	174	234	246	197	259	272	219	284	298	288	368	387
	35/30/20	111	159	167	125	175	183	138	190	200	179	241	253
	17/19/28	43	49	57	49	53	61	54	57	65	70	64	74
18/20/28	37	43	50	42	46	53	46	50	57	59	56	65	
520	55/45/20	464	566	595	529	633	664	593	703	738	799	946	994
	45/35/20	271	355	373	306	394	413	341	433	455	451	567	595
	40/35/20	227	305	320	256	337	353	285	369	388	374	479	503
	35/30/20	145	207	218	163	227	238	180	247	259	233	313	329
	17/19/28	56	64	74	63	69	80	71	74	85	91	83	96
18/20/28	48	56	64	54	60	69	60	65	74	77	73	84	
600	55/45/20	536	653	686	610	730	766	684	811	852	922	1092	1147
	45/35/20	312	410	431	353	454	477	394	500	525	521	654	687
	40/35/20	262	352	370	295	388	408	329	426	447	432	552	580
	35/30/20	167	239	251	188	262	275	208	285	299	269	361	379
	17/19/28	65	74	85	73	80	92	82	85	98	105	96	110
18/20/28	55	64	74	62	70	80	69	74	85	89	84	97	
720	55/45/20	643	783	824	732	876	920	821	974	1022	1107	1310	1377
	45/35/20	375	492	517	424	545	572	473	600	630	625	785	824
	40/35/20	314	422	443	354	466	489	394	511	537	518	663	696
	35/30/20	201	287	301	225	314	330	249	342	359	322	433	455
	17/19/28	78	89	102	88	96	110	98	102	117	126	115	132
18/20/28	66	77	89	75	84	96	83	89	103	107	101	116	
800	55/45/20	714	870	915	813	974	1022	913	1082	1136	1230	1456	1530
	45/35/20	417	546	574	471	606	636	525	666	700	695	872	916
	40/35/20	349	469	493	394	518	544	438	568	597	575	737	774
	35/30/20	223	319	335	250	349	366	277	380	399	358	481	506
	17/19/28	86	98	114	98	106	122	109	114	130	140	128	147
18/20/28	74	86	99	83	93	107	93	99	114	119	112	129	
920	55/45/20	822	1001	1052	935	1120	1175	1050	1244	1306	1414	1674	1759
	45/35/20	479	628	661	542	696	731	604	766	805	799	1003	1054
	40/35/20	401	539	567	453	596	625	504	653	686	662	847	890
	35/30/20	256	366	385	288	402	421	319	437	459	412	553	581
	17/19/28	99	113	131	112	122	141	125	131	150	161	147	169
18/20/28	85	99	114	95	107	123	106	114	131	137	129	148	
1000	55/45/20	893	1088	1144	1016	1217	1277	1141	1352	1420	1537	1820	1912
	45/35/20	521	683	718	589	757	794	657	833	875	868	1090	1145
	40/35/20	436	586	616	492	647	679	548	710	746	719	921	967
	35/30/20	279	398	419	313	436	458	346	475	499	448	602	632
	17/19/28	108	123	142	122	133	153	136	142	163	175	160	184
18/20/28	92	107	124	104	116	134	116	124	142	149	140	161	
1120	55/45/20	1000	1219	1281	1138	1363	1431	1278	1515	1590	1722	2038	2141
	45/35/20	583	765	804	659	848	890	736	933	980	972	1221	1283
	40/35/20	488	656	690	551	725	761	613	796	835	806	1031	1083
	35/30/20	312	446	469	350	489	513	388	532	559	501	674	708
	17/19/28	121	138	159	137	149	171	152	159	183	196	179	206
18/20/28	103	120	139	116	130	150	130	139	160	166	157	181	
1200	55/45/20	1072	1306	1373	1220	1461	1533	1369	1623	1704	1845	2184	2294
	45/35/20	625	820	862	707	908	953	788	1000	1050	1042	1308	1374
	40/35/20	523	703	739	590	777	815	657	852	895	863	1105	1161
	35/30/20	334	478	502	375	524	550	415	570	599	537	722	758
	17/19/28	130	148	170	146	160	184	163	170	196	210	192	221
18/20/28	110	129	149	125	139	160	139	149	171	178	168	194	
1320	55/45/20	1179	1436	1510	1342	1607	1686	1506	1785	1874	2029	2402	2524
	45/35/20	687	902	948	777	999	1049	867	1100	1155	1146	1439	1512
	40/35/20	575	773	813	649	855	897	723	938	984	950	1215	1277
	35/30/20	368	526	552	413	576	605	457	627	659	591	794	834
	17/19/28	143	162	187	161	176	202	180	187	215	231	211	243
18/20/28	121	142	163	137	153	176	153	164	188	196	185	213	
1400	55/45/20	1250	1523	1601	1423	1704	1788	1597	1893	1988	2152	2548	2677
	45/35/20	729	956	1005	824	1060	1112	919	1166	1225	1216	1526	1603
	40/35/20	610	820	862	689	906	951	767	994	1044	1007	1289	1354
	35/30/20	390	557	586	438	611	641	485	665	699	627	842	885
	17/19/28	151	172	199	171	186	214	190	199	228	245	224	258
18/20/28	129	150	173	145	163	187	162	174	199	208	196	226	
1600	55/45/20	1429	1741	1830	1626	1948	2044	1825	2164	2272	2460	2912	3059
	45/35/20	833	1093	1149	942	1211	1271	1051	1333	1400	1389	1744	1832
	40/35/20	697	938	986	787	1036	1087	876	1136	1193	1151	1473	1548
	35/30/20	446	637	670	500	698	733	554	760	798	716	963	1011
	17/19/28	173	197	227	195	213	245	218	227	261	280	256	294
18/20/28	147	172	198	166	186	214	185	199	228	238	224	258	
1800	55/45/20	1607	1959	2059	1829	2191	2299	2053	2434	2556	2767	3276	3442
	45/35/20	937	1230	1292	1060	1363	1430	1182	1500	1575	1563	1962	2061
	40/35/20	785	1055	1109	885	1165	1223	986	1278	1342	1295	1657	1741
	35/30/20	501	717	753	563	786	825	623	855	898	806	1083	1138
	17/19/28	194	221	256	220	239	275	245	256	293	315	288	331
18/20/28	165	193	223	187	209	240	208	223	256	267	253	290	
2000	55/45/20	1786	2176	2288	2033	2435	2555	2282	2705	2840	3075	3640	3824
	45/35/20	1041	1366	1436	1178	1514	1589	1313	1666	1750	1737	2180	2290
	40/35/20	872	1172	1232	984	1295	1359	1095	1421	1492	1439	1841	1934
	35/30/20	557	796	837	625	873	916	692	950	998	896	1203	1264
	17/19/28	216	246	284	244	266	306	272	284	326	350	320	368
18/20/28	184	215	248	208	232	267	231	248	285	297	281	323	

Höhe H [mm]	424	524	624	924
Q _N [W/m]	609	782	822	1329
Temperatur-Exponent n[-]	1,3306	1,1483	1,1483	1,2644
Q _N [W/m]	108	123	142	184
Temperatur-Exponent n[-]	1,5293	1,2983	1,2983	1,2472

Q_N = Nominale Wärmeleistung 45/40/20 [W/m]

Q_N = Nennkälteleistung 17/19/28 [W/m]

Technische Änderungen vorbehalten.

DATEN FÜR DIE BESTELLUNG

Modell	Typ	Artikelnummer	Beispiel eines Codes
RADIK V-POWER	22	22HHHLLL-SYP0010	22050100-SYP0010
RADIK V-POWER SET	22	ZVP2-HHHLLL-0010	ZVP2-050100-0010
RADIK V-POWER SET BASIC	22	ZVB2-000LLL-0010	ZVB2-000100-0010
RADIK V-POWER SET V	22	ZVP2-HHHLLL0010	ZVP2-050100V0010
	33	ZVP3-HHHLLL0010	ZVP3-050100V0010
RADIK V-POWER SET V - L	33	ZVP3LHHHLLL0010	ZVP3L050100V0010
RADIK V-POWER SET VB	22	ZVB2-000LLL0010	ZVB2-000100V0010
	33	ZVB3-000LLL0010	ZVB3-000100V0010
RADIK V-POWER SET VB - L	33	ZVB3L000LLL0010	ZVB3L000100V0010

HHH = Höhe des Heizkörpers in cm, LLL = Länge des Heizkörpers in cm

Optionales Zubehör

Bezeichnung	Typ	Artikelnummer	Beispiel eines Codes
SEITENABDECKUNG *	22	Z-BKN-22-HHHR **	Z-BKN-22-500R
	33	Z-BKN-33-HHHR **	Z-BKN-33-500R
VERLÄNGERUNGSKABEL	180 cm	Z-PNK-18	
	500 cm	Z-PNK-50	
THERMOSTATKOPF HC		Z-TH-HC	

**... Höhe des Heizkörpers mit RADIK V-POWER Einheit HHH - 24 mm

* nur für Heizkörper KORADO geeignet



SEITENABDECKUNGEN

Die Seitenabdeckungen sind nur mit V-POWER / V-POWER SET / V-POWER SET BASIC (Heizkörper KORADO) kompatibel.



THERMOSTATKOPF HC

Die Bank verfügt über eine spezielle K-Position für den Betrieb im Modus der passiven Kühlung. Passend für alle Heizkörper KORADO RADIK VK (mit integriertem Ventil) - Gewinde M 30 x 1,5.



VERLÄNGERUNGSKABEL

Wir liefern das Verlängerungskabel in Längen von 180 cm und 500 cm. Passend für die Modelle RADIK V-POWER / V-POWER SET / V-POWER SET BASIC / V-POWER SET V / V-POWER SET VB / V-POWER SET VB-L.

Technische Änderungen vorbehalten.

BEMERKUNGEN

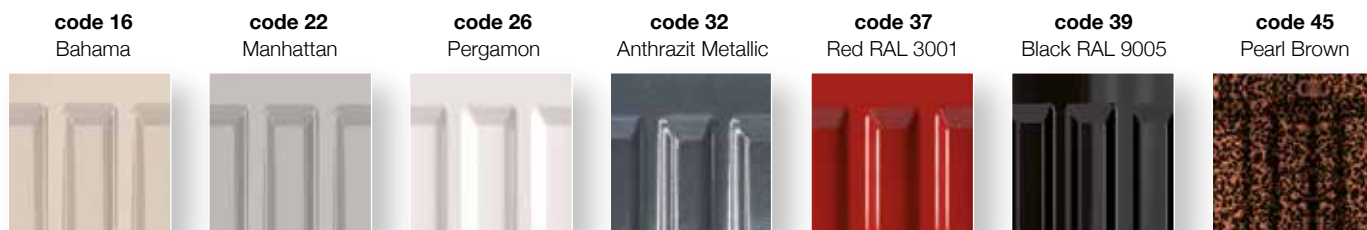
A large grid of graph paper, consisting of 20 columns and 30 rows of small squares, intended for taking notes or drawing.

FARBMUSTER

SEIDENGLANZ



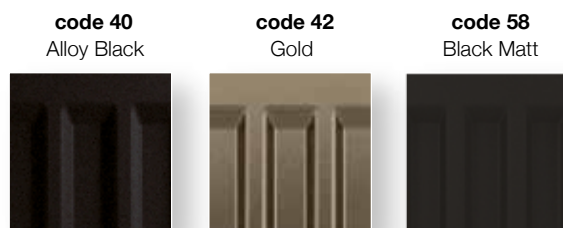
HOCHGLANZ



MATT



MATT TIEFMATT



Hinweis:

Die Farbabweichung des Heizkörpers von der im Musterblatt angeführten Farbe ist möglich. Der Basisfarbton ist Weiß RAL 9016, bei den übrigen, im Musterblatt angeführten Farbausführungen berechnen wir den Aufpreis 30 %. Die Heizkörper können auch in den übrigen Farbausführungen lt. der RAL-Farbkarte mit dem Aufpreis 40 % bestellt werden.



KORADO, a. s.
Bří Hubálků 869
560 02 Česká Třebová
Tschechische Republik

E-Mail: info@korado.at
www.korado.at

Ev. Nr.: 06/24.122.0 AT