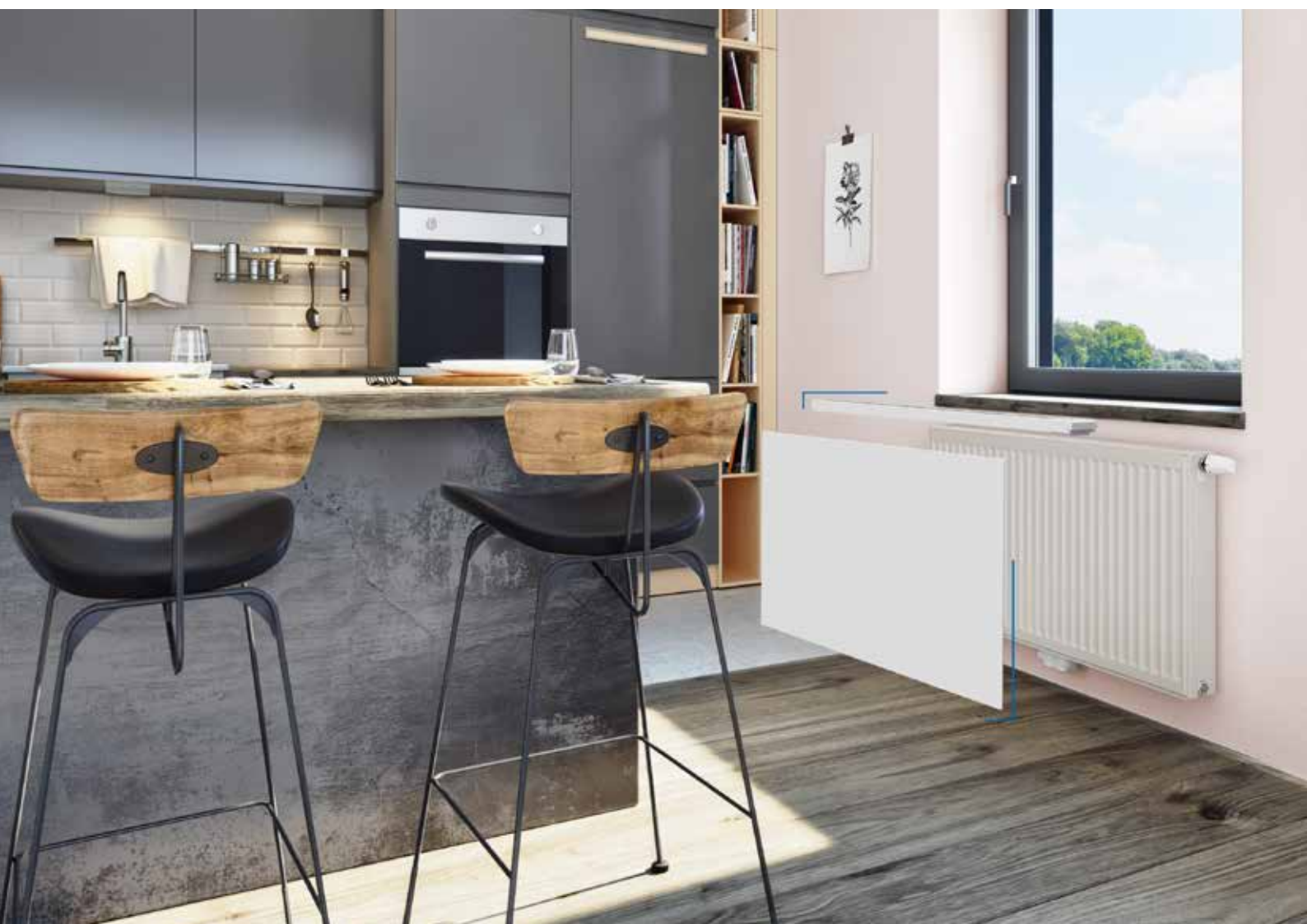


RADIK V-POWER

Plattenheizkörper geeignet für Wärmepumpen



neu!



HEIZKÖRPER GEEIGNET FÜR WÄRMEPUMPEN

RADIK V-POWER ist ein moderner Heizkörper, der speziell für die effiziente Heizung in Systemen mit niedrigen Betriebstemperaturen, beispielsweise mit Wärmepumpen, entwickelt wurde. Dieser Heizkörper verfügt über integrierte Lüfter und einen autonomen Regler, wodurch die Wärmeleistung um bis zu 60 % gesteigert werden kann. Dank dieser Eigenschaft ist es möglich, auch bei niedrigeren Wassertemperaturen im System eine höhere Wärmeleistung zu erzielen. **RADIK V-POWER** kann in den Sommermonaten auch im Modus der passiven Kühlung eingesetzt werden, bei dem kühleres Wasser verwendet werden kann, das einige Arten von Wärmepumpen dem Heizsystem zuführen und so die Luft im Raum kühlen können. Der Heizkörper kann mit unterschiedlicher Luftstromintensität oder auch ohne aktive Belüftung genutzt werden.

Neben dem Basismodell **RADIK V-POWER** sind auch Nachrüstätze **RADIK V-POWER SET** mit glatter Frontplatte und **RADIK V-POWER SET BASIC** ohne glatte Frontplatte erhältlich, um bestehende RADIK-Körper optisch aufzuwerten. Diese Nachrüstsets enthalten Ventilatoren und einen Regler, um die Leistung und Effizienz der Heizkörper zu erhöhen.

Die wichtigsten Vorteile des Heizkörpers RADIK V-POWER:

1. Hohe Effizienz auch bei niedrigen Temperaturen - ideal für Anlagen mit Wärmepumpen.
2. Möglichkeit der Drehzahlsteuerung der Lüfter - Anpassung an unterschiedliche Heizbedürfnisse.
3. Bis zu 60 % höhere Wärmeleistung dank integrierter Lüfter.

Die wichtigsten Vorteile der RADIK V-POWER SETs:

1. Möglichkeit zur Nachrüstung älterer Heizkörper - Erhöhung der Leistung, ohne dass ein kompletter Austausch erforderlich ist.
2. Einfacher Einbau - die Sets sind so konzipiert, dass sie mit bestehenden Modellen der RADIK-Heizkörper kompatibel sind.
3. Flexibilität bei der Verwendung - die Sets können je nach den spezifischen Bedürfnissen und Vorlieben des Benutzers ausgewählt werden.

Der Hauptunterschied zwischen **RADIK V-POWER** und **RADIK V-POWER SET** besteht darin, dass **RADIK V-POWER** ein komplett neuer Heizkörper mit integrierten leistungssteigernden Funktionen ist, während **RADIK V-POWER SET** eine Nachrüstung für bestehende Heizkörper darstellt, mit der dieselben Leistungssteigerungen erzielt werden können.



Geeignet für Wärmepumpen



Trägt zu Einsparungen durch Niedrigtemperaturbetrieb bei



Integrierte Lüfter erhöhen die Leistung um bis zu 60%



Heizung und passive Kühlung

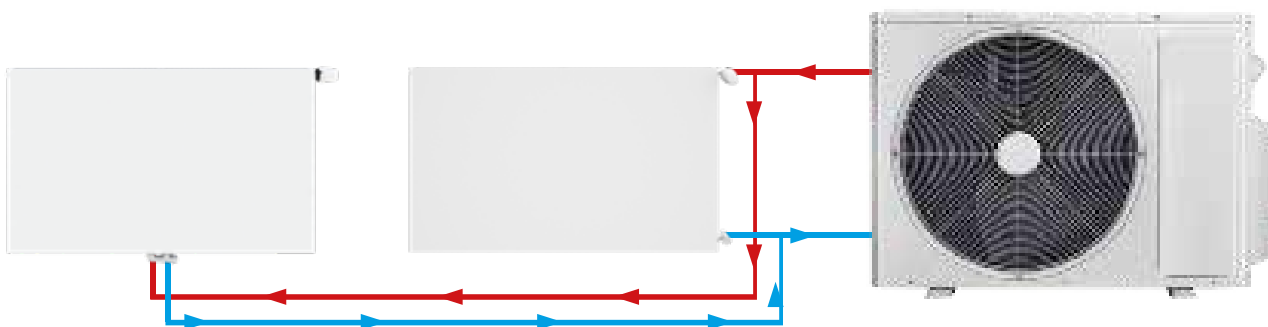


Zusätzlicher Einbau des Moduls bei älteren Aufbautypen



Sehr leiser Betrieb auch für Schlafen*

- Automatische Steuerung der Heizung oder passiven Kühlung des Moduls mit Lüftern auf der Grundlage von Sensoren für die Heizkörper- und Umgebungstemperatur, um optimale Betriebsbedingungen zu gewährleisten.
- Maximale Sicherheit garantiert durch eine sichere 12-V-DC-Stromversorgung aus einem externen Stromnetz, wodurch die Gefahr eines Stromschlags minimiert wird.
- Die universelle Bauweise des Heizkörpers erlaubt flexible Anschlussmöglichkeiten, was die Installation in unterschiedlichen räumlichen Gegebenheiten erleichtert.
- Die Möglichkeit, die Leistung an die individuellen Bedürfnisse des Anwenders anzupassen, führt zu mehr Komfort und Effizienz.
- Effiziente Nutzung der Wärmeenergie durch niedrige Vorlauftemperaturen, was zu Energieeinsparungen und WärmeKomfort führt.
- Das moderne Design des Heizkörpers, das zu alle Arten von Innenräumen passt, trägt zum ästhetischen Erscheinungsbild des Raumes bei.
- Geringer Stromverbrauch, der zwischen 3 und 13 W variiert, was wirtschaftlichen Betrieb und Umweltfreundlichkeit bedeutet.



* Der maximale Geräuschpegel beträgt 26,9 dB / 32,7 dB für 3. / 5. Drehzahlstufe. Gemessen nach ČSN EN ISO 3744:2011 in einem Abstand von 2 m bei einer Abmessung von 624 x 1000 mm, Typ 22.

RADIK V-POWER

Technische Parameter



Beschreibung

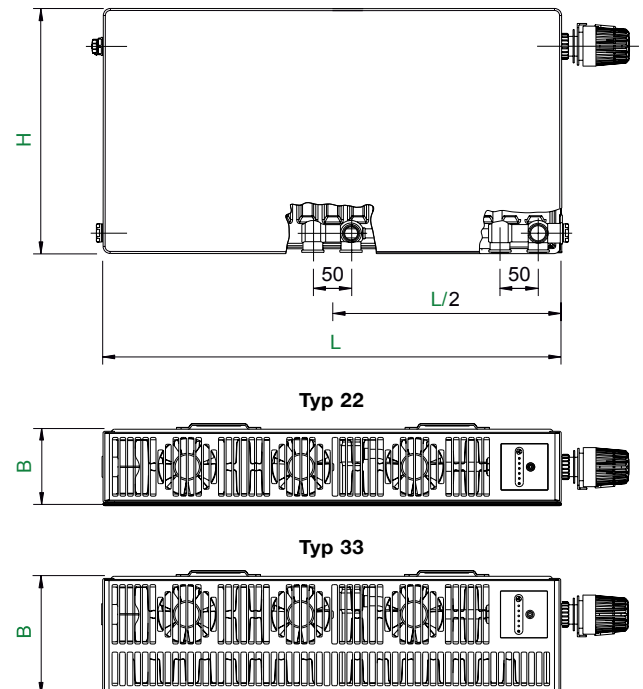
Modell **RADIK V-POWER** ist ein innovativer Plattenheizkörper in der Ausführung **PLAN** mit einer glatten Frontplatte und einem integrierten Modul mit Lüftern, der die Heizleistung um bis zu 60% erhöht. Er ist für Niedertemperatur-Heizsysteme, meist Wärmepumpen, konzipiert.

Es ermöglicht den Anschluss unten in der Mitte, unten rechts, seitlich links oder rechts an die Leitungen des Heizsystems. Heizkörper mit einer Länge von 1800 mm und länger haben sechs angeschweißte Laschen.

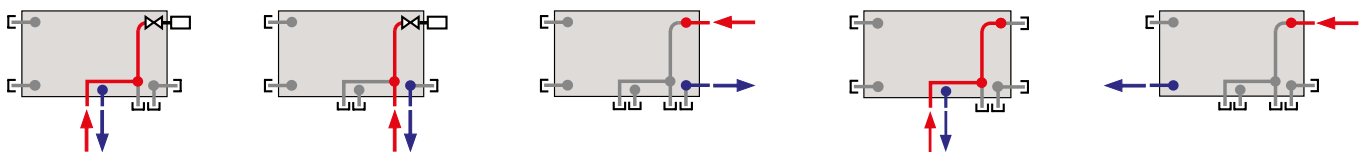
Technische Daten

Höhe H	524, 624, 924 mm
Länge L	400, 500, 600, 700, 800, 900, 1000, 1100, 1200, 1400, 1600, 1800, 2000 mm
Tiefe B	
Typ 22	102 mm
Typ 33	157 mm
Anschlussabstand	50 mm
Anschlussgewinde	8 x G1/2 intern
Maximal zulässiger Betriebsdruck	1,0 bar
Betriebstemperatur	17 ÷ 60 °C
Heizkörperanschluss	Anschluss unten mittig, unten rechts, seitlich links oder rechts

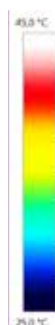
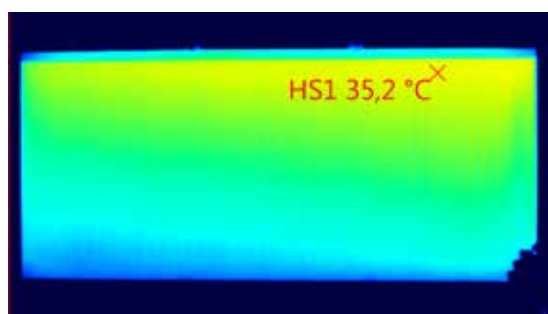
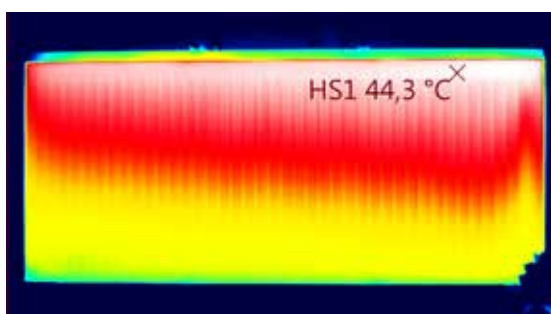
Übersicht der Typen



Einige Möglichkeiten für den Anschluss an das Heizungssystem



Sämtliche Parameter sind laborgeprüft



Technische Änderungen vorbehalten.

RADIK V-POWER SET / V-POWER SET BASIC

RADIK V-POWER SET - L / V-POWER SET BASIC - L

Nachrüstlösung für RADIK-Heizkörper

RADIK V-POWER SET / RADIK V-POWER SET - L ist ein Set mit glatter Frontplatte für nachträgliche Montage auf Plattenheizkörper. Es ist auch mit älteren RADIK-Heizgeräten bis zu 2000 mm Länge, Typ 22 und 33, kompatibel.

Enthält alle für die Montage und den Betrieb erforderlichen Komponenten.

RADIK V-POWER SET BASIC / RADIK V-POWER SET BASIC - L ist ein Set ohne glatte Frontplatte zum Nachrüsten von Plattenheizkörpern. Es ist auch mit älteren RADIK-Heizgeräten bis zu 2000 mm Länge, Typ 22 und 33, kompatibel.

Enthält alle für die Montage und den Betrieb erforderlichen Komponenten.

Der Einbau des Bausatzes ist so einfach wie möglich gestaltet und erfordert keine größeren Eingriffe in das bestehende Heizungssystem.

Das Set enthält:

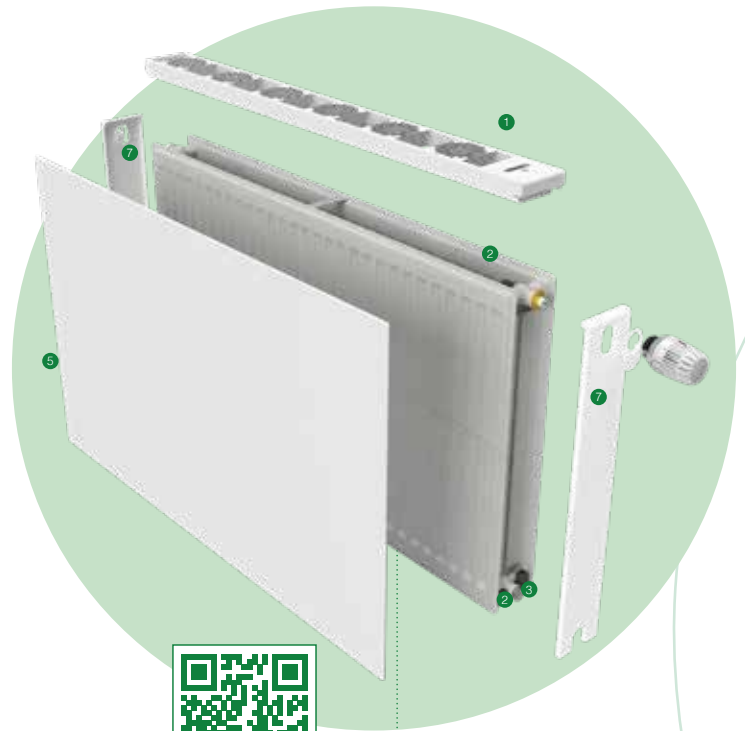
- 1 Lüftungseinheit
- 2 Temperatursensoren
- 3 Versorgungsstecker
- 4 Netzadapter - 1,2 m
- 5 Glatte Frontplatte *
- 6 Zubehör für die Montage der Platte am Heizkörper

Optionales Zubehör (empfohlen):

- 7 Seitendeckel
- 8 Verlängerungskabel
- 9 Thermostatkopf



* 5 Die Version **RADIK V-POWER SET BASIC** wird **OHNE GLATTE FRONTPLATTE** geliefert.



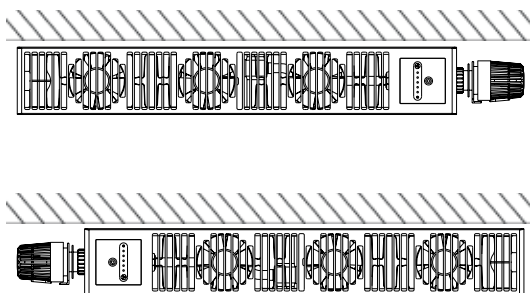
Scannen Sie für mehrere Informationen

Installation am bestehenden RADIK-Heizkörper.

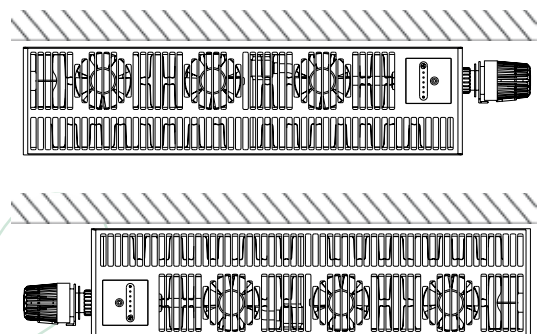
AUSWAHL DES RICHTIGEN SETS

RADIK V-POWER SET / V-POWER SET BASIC

Typ 22

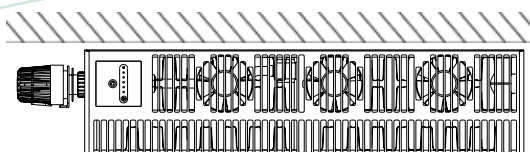


Typ 33



RADIK V-POWER SET - L / V-POWER SET BASIC - L

Typ 33



Für Modelle: siehe Seite 6

Hinweis:

Die Lüftungseinheit muss so am Heizgerät angebracht werden, dass sich der Regler auf der Wassereinlassseite befindet.

Technische Änderungen vorbehalten.

ÜBERSICHT ÜBER DIE MODELLE DER HEIZKÖRPER RADIK

HEIZKÖRPERMODELLE RADIK PASSEND FÜR RADIK V-POWER SET - Typ 22 und 33

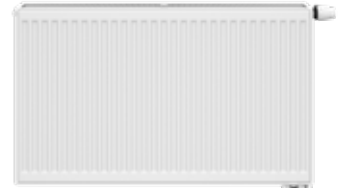
RADIK KLASIK *
RADIK KLASIK - R



RADIK KLASIK
RADIK KLASIK - R *



RADIK VK / VKU / VKM8 / VKM8 - U



RADIK VKL / VKM8 - L *
RADIK VKU / VKM8 - U



RADIK VKM / VKM8 / VKM8 - U

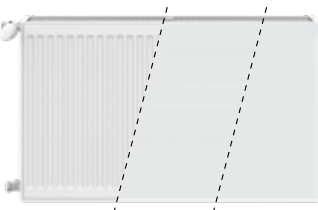


RADIK VKM - L / VKM8 - L *
RADIK VM8 - U

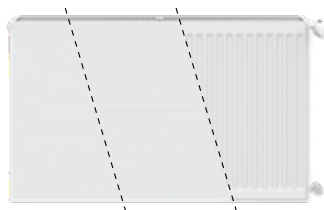


HEIZKÖRPERMODELLE RADIK PASSEND FÜR RADIK V-POWER SET BASIC - Typ 22 und 33

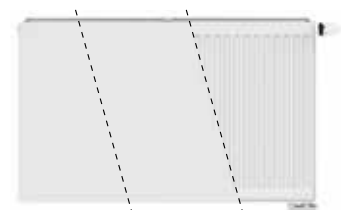
RADIK KLASIK *
RADIK PLAN / LINE KLASIK *
RADIK KLASIK - R
RADIK PLAN / LINE KLASIK - R



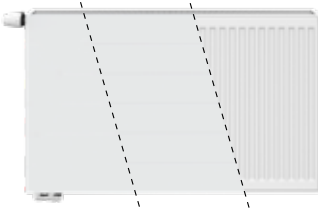
RADIK KLASIK
RADIK PLAN / LINE KLASIK
RADIK KLASIK - R *
RADIK PLAN / LINE KLASIK - R *



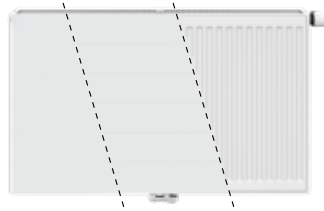
RADIK VK / VKU / VKM / VKM8 / VKM8 -U
RADIK PLAN VK / VKM / VKM8
RADIK LINE VK / VKM / VKM8



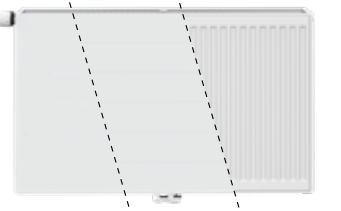
RADIK VKM8 - U
RADIK VKL / VKM8 - L *
RADIK PLAN VKL / VKM8 - L *
RADIK LINE VKL / VKM8 - L *



RADIK VKM / VKM8 / VKM8 - U
RADIK PLAN VKM / VKM8
RADIK LINE VKM / VKM8



RADIK VKM8 - U
RADIK VKM - L / VKM8 - L *
RADIK PLAN VKM - L / VKM8 - L *
RADIK LINE VKM - L / VKM8 - L *



* gilt nur für Typ 22

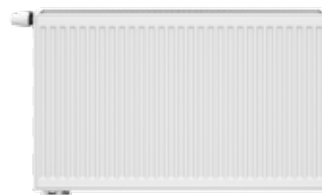
ÜBERSICHT ÜBER DIE MODELLE DER HEIZKÖRPER RADIK

HEIZKÖRPERMODELLE RADIK PASSEND FÜR RADIK V-POWER SET - L - Typ 33

RADIK KLASIK



RADIK VKL / VKM - L / VKM8 - L



RADIK KLASIK - R

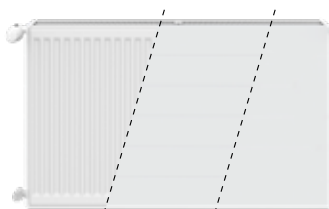


RADIK VKM - L / VKM8 - L

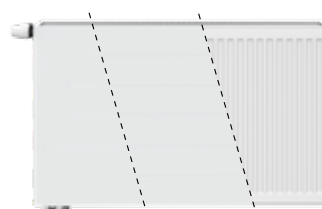


HEIZKÖRPERMODELLE RADIK PASSEND FÜR RADIK V-POWER SET BASIC - L - Typ 33

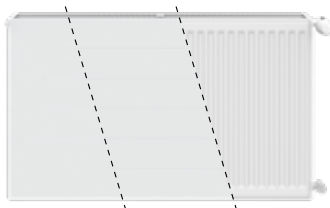
RADIK KLASIK
RADIK PLAN / LINE KLASIK



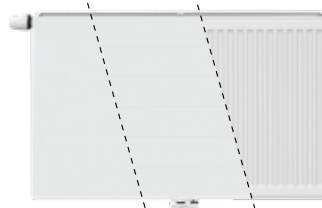
RADIK VKL / VKM8 - L
RADIK PLAN VKL / VKM8 - L
RADIK LINE VKL / VKM8 - L



RADIK KLASIK - R
RADIK PLAN / LINE KLASIK - R



RADIK VKM - L / VKM8 - L
RADIK PLAN VKM - L / VKM8 - L
RADIK LINE VKM - L / VKM8 - L



RADIK V-POWER

Heiz- und Kühlleistung Q [W] für den Wärmeträger Wasser nach EN 16430

Typ 22 RADIK V-POWER										
Höhe H [mm]		524			624			924		
Länge L [mm]	t ₁ /t ₂ /t ₃ [°C]	Statisch	Komfort	Dynamisch	Statisch	Komfort	Dynamisch	Statisch	Komfort	Dynamisch
		400	55/45/20	271	358	391	313	408	446	437
	45/35/20	163	225	246	188	257	280	263	344	376
	40/35/20	138	193	211	159	221	241	222	296	323
	35/30/20	90	131	143	104	150	164	146	202	220
	17/19/28	30	41	49	33	44	52	46	54	63
	18/20/28	26	36	43	28	39	46	38	47	55
500	55/45/20	339	448	489	392	511	557	546	681	743
	45/35/20	204	281	307	236	321	351	328	430	469
	40/35/20	172	241	264	199	276	301	278	370	403
	35/30/20	113	164	179	131	188	205	182	252	275
	17/19/28	38	52	61	42	55	65	57	67	79
	18/20/28	33	45	54	35	48	57	47	58	69
600	55/45/20	406	537	586	470	613	668	655	817	892
	45/35/20	244	338	369	283	385	421	394	516	563
	40/35/20	207	290	316	239	331	361	333	444	484
	35/30/20	135	197	215	157	225	246	219	303	331
	17/19/28	46	62	73	50	66	78	68	80	95
	18/20/28	39	55	65	42	58	69	57	70	83
700	55/45/20	474	627	684	548	715	780	764	954	1041
	45/35/20	285	394	430	330	450	491	460	602	657
	40/35/20	241	338	369	279	386	421	389	517	565
	35/30/20	158	230	251	183	263	287	255	353	386
	17/19/28	53	72	85	58	77	91	80	94	111
	18/20/28	46	64	75	49	68	80	66	82	97
800	55/45/20	542	716	782	627	817	891	873	1090	1190
	45/35/20	326	450	491	377	514	561	525	688	751
	40/35/20	276	386	422	319	441	481	444	591	646
	35/30/20	181	263	287	209	300	328	291	404	441
	17/19/28	61	82	98	66	88	104	91	107	126
	18/20/28	52	73	86	56	77	92	76	94	110
900	55/45/20	609	806	880	705	919	1003	982	1226	1338
	45/35/20	366	506	553	424	578	631	591	774	845
	40/35/20	310	435	474	359	496	542	500	665	726
	35/30/20	203	296	323	235	338	369	328	454	496
	17/19/28	68	93	110	75	99	117	103	121	142
	18/20/28	59	82	97	63	87	103	85	105	124
1000	55/45/20	677	895	977	783	1021	1114	1092	1362	1487
	45/35/20	407	563	614	471	642	701	657	860	939
	40/35/20	344	483	527	398	552	602	555	739	807
	35/30/20	226	328	359	261	375	410	364	505	551
	17/19/28	76	103	122	83	110	130	114	134	158
	18/20/28	65	91	108	71	97	114	95	117	138
1100	55/45/20	745	985	1075	862	1123	1226	1201	1498	1636
	45/35/20	448	619	676	518	707	771	722	946	1033
	40/35/20	379	531	580	438	607	662	611	813	888
	35/30/20	248	361	394	287	413	451	401	555	606
	17/19/28	84	113	134	91	121	143	125	147	174
	18/20/28	72	100	119	78	107	126	104	129	152
1200	55/45/20	813	1074	1173	940	1225	1337	1310	1635	1784
	45/35/20	489	675	737	565	771	841	788	1032	1127
	40/35/20	413	579	633	478	662	722	666	887	968
	35/30/20	271	394	430	313	451	492	437	606	661
	17/19/28	91	124	146	100	132	156	137	161	190
	18/20/28	78	109	129	85	116	137	114	140	165
1400	55/45/20	948	1254	1368	1096	1429	1560	1528	1907	2082
	45/35/20	570	788	860	659	899	981	919	1204	1314
	40/35/20	482	676	738	558	772	843	777	1035	1130
	35/30/20	316	460	502	366	526	574	510	707	771
	17/19/28	106	144	171	116	154	182	160	188	221
	18/20/28	91	127	151	99	136	160	132	164	193
1600	55/45/20	1083	1433	1564	1253	1634	1783	1746	2179	2379
	45/35/20	651	900	983	754	1028	1122	1050	1376	1502
	40/35/20	551	773	843	637	882	963	889	1183	1291
	35/30/20	361	525	574	418	601	656	583	808	882
	17/19/28	122	165	195	133	176	208	182	214	253
	18/20/28	104	146	172	113	155	183	151	187	221
1800	55/45/20	1219	1612	1759	1410	1838	2005	1965	2452	2676
	45/35/20	733	1013	1106	848	1156	1262	1182	1548	1690
	40/35/20	620	869	949	717	993	1083	1000	1331	1452
	35/30/20	406	591	645	470	676	737	656	909	992
	17/19/28	137	185	220	149	198	234	205	241	284
	18/20/28	117	164	194	127	174	206	170	210	248
2000	55/45/20	1354	1791	1955	1566	2042	2228	2183	2724	2974
	45/35/20	814	1125	1229	942	1285	1402	1313	1720	1878
	40/35/20	689	966	1054	797	1103	1204	1111	1478	1614
	35/30/20	452	657	717	522	751	819	728	1009	1102
	17/19/28	152	206	244	166	220	260	228	268	316
	18/20/28	130	182	216	141	194	229	189	234	276

Höhe H [mm]	524	624	924
Q _N [W/m]	472	644	703
Temperatur-Exponent n [-]	1,2543	1,1456	1,1456
Q _N [W/m]	76	103	122
Temperatur-Exponent n [-]	1,4727	1,1775	1,1775
	1,5475	1,2066	1,2066
	1,7719	1,2940	1,2940

Q_N = Nominale Wärmeleistung 45/40/20 [W/m]

Q_N = Nennkälteleistung 17/19/28 [W/m]

Q für andere Temperaturen RADIK V-POWER

Technische Änderungen vorbehalten.

RADIK V-POWER

Heiz- und Kühlleistung Q [W] für den Wärmeträger Wasser nach EN 16430

Typ 33 RADIK V-POWER										
Höhe H [mm]		524			624			924		
Länge L [mm]	t ₁ /t ₂ /t ₃ [°C]	Statisch	Komfort	Dynamisch	Statisch	Komfort	Dynamisch	Statisch	Komfort	Dynamisch
		400	55/45/20	387	471	491	446	539	562	617
	45/35/20	227	288	300	261	331	345	359	444	463
	40/35/20	190	245	255	219	281	293	300	379	395
	35/30/20	122	163	170	140	188	195	192	254	265
	17/19/28	46	58	68	52	60	70	63	64	75
	18/20/28	39	52	60	44	53	62	54	57	66
500	55/45/20	484	589	614	557	674	703	771	899	937
	45/35/20	284	360	375	326	413	431	449	555	579
	40/35/20	238	306	319	273	352	367	375	474	494
	35/30/20	153	204	212	175	234	244	240	317	331
	17/19/28	58	73	85	66	76	88	79	81	94
	18/20/28	49	64	75	56	67	78	68	71	83
600	55/45/20	581	707	737	669	809	843	925	1079	1124
	45/35/20	341	432	450	391	496	517	538	666	694
	40/35/20	286	368	383	328	422	440	450	568	592
	35/30/20	183	244	255	210	281	293	288	381	397
	17/19/28	70	88	102	79	91	106	95	97	113
	18/20/28	59	77	90	67	80	93	81	85	100
700	55/45/20	678	825	859	780	944	984	1079	1258	1312
	45/35/20	397	504	526	457	579	603	628	777	810
	40/35/20	333	429	447	383	493	513	526	663	691
	35/30/20	214	285	297	245	328	342	335	444	463
	17/19/28	81	102	119	92	106	123	111	113	132
	18/20/28	69	90	105	78	93	109	95	100	116
800	55/45/20	775	942	982	892	1079	1124	1233	1438	1499
	45/35/20	454	576	601	522	661	689	718	888	926
	40/35/20	381	490	511	437	563	587	601	758	790
	35/30/20	245	326	340	280	375	391	383	508	529
	17/19/28	93	117	136	105	121	141	126	129	150
	18/20/28	78	103	120	89	107	124	109	114	133
900	55/45/20	872	1060	1105	1003	1214	1265	1387	1618	1686
	45/35/20	511	648	676	587	744	775	808	999	1041
	40/35/20	429	551	575	492	633	660	676	852	889
	35/30/20	275	367	382	315	422	440	431	571	596
	17/19/28	104	131	153	118	136	158	142	145	169
	18/20/28	88	116	135	100	120	140	122	128	150
1000	55/45/20	969	1178	1228	1115	1349	1405	1541	1798	1874
	45/35/20	568	720	751	652	827	861	897	1110	1157
	40/35/20	476	613	638	547	704	733	751	947	987
	35/30/20	306	407	425	350	469	489	479	635	662
	17/19/28	116	146	170	131	151	176	158	161	188
	18/20/28	98	129	150	111	133	155	136	142	166
1100	55/45/20	1065	1296	1350	1226	1483	1546	1696	1977	2061
	45/35/20	624	792	826	717	909	948	987	1221	1273
	40/35/20	524	674	702	601	774	807	826	1042	1086
	35/30/20	336	448	467	385	516	537	527	698	728
	17/19/28	128	161	187	144	166	194	174	177	207
	18/20/28	108	142	165	122	147	171	149	157	183
1200	55/45/20	1162	1414	1473	1337	1618	1686	1850	2157	2248
	45/35/20	681	864	901	783	992	1034	1077	1332	1389
	40/35/20	571	735	766	656	844	880	901	1137	1185
	35/30/20	367	489	509	420	563	586	575	762	794
	17/19/28	139	175	204	157	181	211	190	193	226
	18/20/28	118	155	180	133	160	186	163	171	199
1400	55/45/20	1356	1649	1719	1560	1888	1967	2158	2517	2623
	45/35/20	795	1009	1051	913	1157	1206	1256	1554	1620
	40/35/20	667	858	894	765	985	1027	1051	1326	1382
	35/30/20	428	570	594	491	656	684	671	889	927
	17/19/28	162	204	238	183	211	246	221	225	263
	18/20/28	137	180	210	156	187	217	190	199	233
1600	55/45/20	1550	1885	1964	1783	2158	2248	2466	2876	2998
	45/35/20	908	1153	1201	1043	1323	1378	1436	1776	1851
	40/35/20	762	980	1022	875	1126	1173	1201	1516	1580
	35/30/20	489	652	679	561	750	782	767	1016	1059
	17/19/28	186	234	272	210	242	282	253	258	301
	18/20/28	157	206	240	178	213	248	217	228	266
1800	55/45/20	1743	2120	2210	2006	2427	2529	2775	3236	3373
	45/35/20	1022	1297	1351	1174	1488	1551	1615	1998	2083
	40/35/20	857	1103	1149	984	1267	1320	1351	1705	1777
	35/30/20	550	733	764	631	844	879	863	1143	1191
	17/19/28	209	263	306	236	272	317	284	290	338
	18/20/28	177	232	270	200	240	280	244	256	299
2000	55/45/20	1937	2356	2455	2229	2697	2810	3083	3595	3747
	45/35/20	1135	1441	1501	1304	1653	1723	1795	2220	2314
	40/35/20	952	1225	1277	1093	1407	1466	1502	1894	1975
	35/30/20	611	815	849	701	938	977	958	1270	1324
	17/19/28	232	292	340	262	302	352	316	322	376
	18/20/28	196	258	300	222	266	311	271	285	332

Höhe H [mm]	524	624	924
Q _N [W/m]	568	720	1331
Temperatur-Exponent n [-]	1,3175	1,2129	1,1887
Q _N [W/m]	116	146	188
Temperatur-Exponent n [-]	1,5917	1,1928	1,1727

Q_N = Nominale Wärmeleistung 45/40/20 [W/m]

Q_N = Nennkälteleistung 17/19/28 [W/m]

 Q für andere Temperaturen RADIK V-POWER

Technische Änderungen vorbehalten.

DATEN FÜR DIE BESTELLUNG

Modell	Typ	Artikelnummer	Beispiel eines Codes
RADIK V-POWER	22	22HHHLLL-SYP0010	22050100-SYP0010
RADIK V-POWER SET	22	ZVP2-HHHLLL-0010	ZVP2-050100-0010
RADIK V-POWER SET BASIC	22	ZVB2-000LLL-0010	ZVB2-000100-0010
RADIK V-POWER	33	33HHHLLL-SYP0010	33050100-SYP0010
RADIK V-POWER SET	33	ZVP3-HHHLLL-0010	ZVP3-050100-0010
RADIK V-POWER SET BASIC	33	ZVB3-000LLL-0010	ZVB3-000100-0010

HHH = Höhe des Heizkörpers in cm, LLL = Länge des Heizkörpers in cm

Optionales Zubehör

Bezeichnung	Typ	Artikelnummer	Beispiel eines Codes
SEITENABDECKUNG *	22	Z-BKN-22-HHHR **	Z-BKN-22-500R
	33	Z-BKN-33-HHHR **	Z-BKN-33-500R
VERLÄNGERUNGSKABEL	180 cm	Z-PNK-18	
	500 cm	Z-PNK-50	
THERMOSTATKOPF HC		Z-TH-HC	

... Höhe des Heizkörpers mit RADIK V-POWER Einheit **HHH - 24 mm

* nur für Heizkörper KORADO geeignet



SEITENABDECKUNGEN

Die Seitenabdeckungen sind nur mit V-POWER / V-POWER SET / V-POWER SET BASIC (Heizkörper KORADO) kompatibel.



THERMOSTATKOPF HC

Die Bank verfügt über eine spezielle K-Position für den Betrieb im Modus der passiven Kühlung. Passend für alle Heizkörper KORADO RADIK VK (mit integriertem Ventil) - Gewinde M 30 x 1,5.



VERLÄNGERUNGSKABEL

Wir liefern das Verlängerungskabel in Längen von 180 cm und 500 cm. Passend für die Modelle RADIK V-POWER / V-POWER SET / V-POWER SET BASIC / V-POWER SET V / V-POWER SET VB / V-POWER SET VB-L.

Technische Änderungen vorbehalten.

BEMERKUNGEN

A large grid of graph paper, consisting of 20 columns and 30 rows, intended for taking notes or calculations.

BEMERKUNGEN

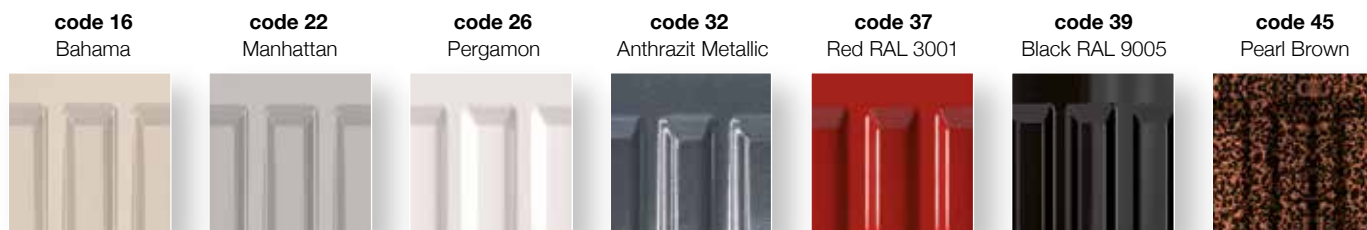
A large grid of graph paper, consisting of 20 columns and 30 rows of small squares, intended for taking notes or calculations.

FARBMUSTER

SEIDENGLANZ



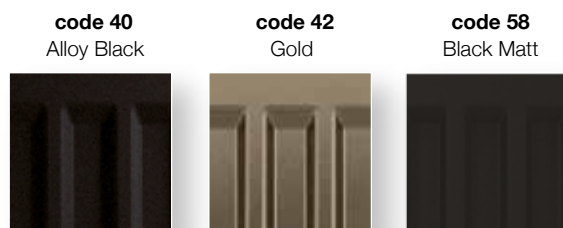
HOCHGLANZ



MATT



MATT TIEFMATT



Hinweis:

Die Farbabweichung des Heizkörpers von der im Musterblatt angeführten Farbe ist möglich. Der Basisfarbton ist Weiß RAL 9016, bei den übrigen, im Musterblatt angeführten Farbausführungen berechnen wir den Aufpreis 30 %. Die Heizkörper können auch in den übrigen Farbausführungen lt. der RAL-Farbkarte mit dem Aufpreis 40 % bestellt werden.



KORADO, a. s.
Bří Hubálků 869
560 02 Česká Třebová
Tschechische Republik

E-Mail: info@korado.de
www.korado.de

Ev. Nr.: 11/24.122.1 DE