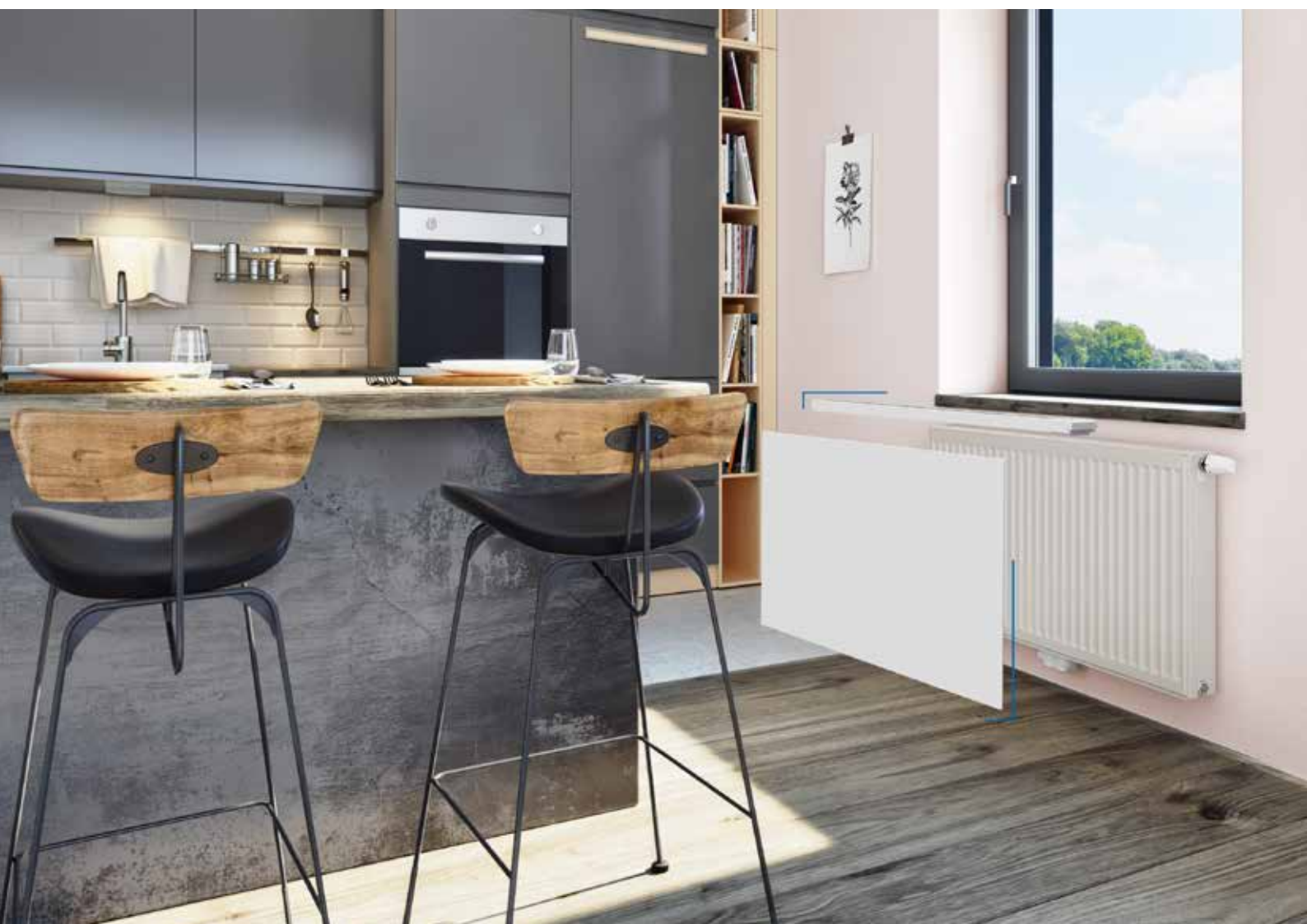


# RADIK V-POWER

deskové otopné těleso vhodné pro tepelná čerpadla



**novinka!**



# OTOPNÉ TĚLESO VHODNÉ PRO TEPELNÁ ČERPADLA

**RADIK V-POWER** je moderní otopné těleso, které je speciálně navrženo pro efektivní vytápění v systémech s nízkými provozními teplotami, jako jsou ty, které využívají tepelná čerpadla. Toto těleso má integrované ventilátory a autonomní regulátor, což umožňuje zvýšit jeho tepelný výkon až o 60 %. Díky této vlastnosti je možné dosáhnout vyššího tepelného výkonu i při nižších teplotách vody v systému. **RADIK V-POWER** lze používat i v letních měsících v režimu dochlazování, kdy dovede využít chladnější vodu, kterou některé druhy tepelných čerpadel dokáží dodávat do otopné soustavy a tak ochlazovat vzduch v místnosti. Radiátor je možné používat s různou intenzitou proudění vzduchu nebo i bez aktivní ventilace.

Kromě základního modelu **RADIK V-POWER** jsou k dispozici také sady pro dodatečnou montáž **RADIK V-POWER SET** s hladkou čelní deskou a **RADIK V-POWER SET BASIC** bez hladké čelní desky, které umožňují vylepšení vzhledu stávajících těles RADIK. Tyto sady obsahují ventilátory a regulátor pro zvýšení výkonu a efektivity otopných těles.

## Hlavní výhody radiátoru RADIK V-POWER:

1. Vysoká efektivita i při nízkých teplotách – ideální pro systémy s tepelnými čerpadly.
2. Možnost regulace rychlosti ventilátorů – adaptace na různé potřeby vytápění.
3. Zvýšení tepelného výkonu až o 60 % díky integrovaným ventilátorům.

## Hlavní výhody přídatných sad RADIK V-POWER SET:

1. Možnost upgrade starších radiátorů – zvýšení výkonu bez nutnosti kompletní výměny.
2. Snadná instalace – sady jsou navrženy tak, aby byly kompatibilní s existujícími modely těles RADIK.
3. Flexibilita v použití – sady lze vybrat podle specifických potřeb a preferencí uživatele.

Rozdíl mezi **RADIK V-POWER** a **RADIK V-POWER SET** spočívá především v tom, že zatímco **RADIK V-POWER** je kompletní nové těleso s integrovanými funkcemi pro zvýšení výkonu, **RADIK V-POWER SET** představuje doplňkové vybavení pro stávající radiátory, které umožňuje dosáhnout stejných výkonových vylepšení.



Vhodné pro  
tepelná čerpadla



Přispívá k úsporám  
díky nízkoteplotnímu  
provozu



Integrované  
ventilátory zvyšují  
výkon až o 60%



Vytápění  
a dochlazování

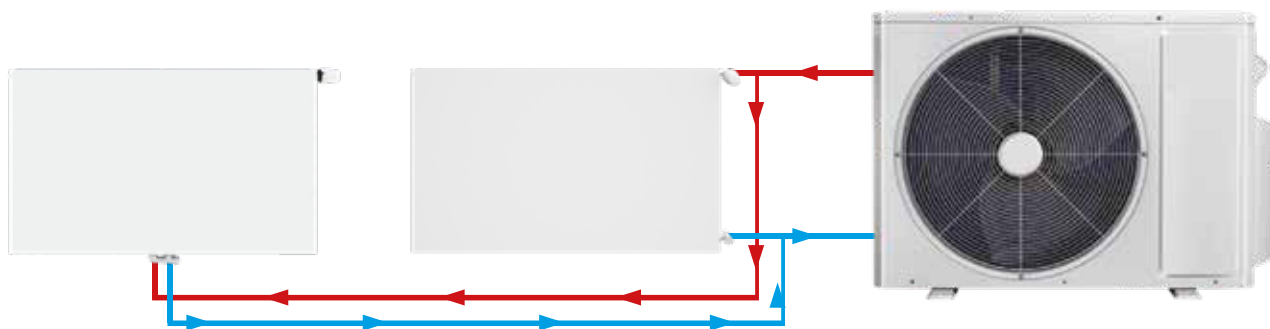


Dodatečná instalace  
modulu na starší typy  
těles



Velmi tichý provoz  
i pro spánek\*

- Automatické řízení vytápění nebo dochlazování modulu s ventilátory, založené na snímačích teploty otopného tělesa a okolní teploty, což zajišťuje optimální provozní podmínky.
- Maximální bezpečnost zaručená díky napájení bezpečným stejnosměrným napětím 12 V z externího síťového zdroje, což minimalizuje riziko elektrického úrazu.
- Univerzální konstrukce tělesa umožňuje flexibilní způsoby připojení, což usnadňuje instalaci v různých prostorových podmínkách.
- Možnost nastavení stupně výkonu podle individuálních potřeb uživatele, což přináší vyšší uživatelský komfort a efektivitu.
- Efektivní využití tepelné energie díky nízkým vstupním teplotám, což vede k úspoře energie a zajištění tepelné pohody.
- Moderní design tělesa, který se hodí do všech typů interiérů, přispívá k estetickému vzhledu místnosti.
- Nízká spotřeba elektrické energie, variující od 3 do 13 W, což znamená ekonomický provoz a šetrnost k životnímu prostředí.



\* Maximální hlukost je 26,9 dB / 32,7 dB pro 3. / 5. stupeň otáček. Měřeno dle ČSN EN ISO 3744:2011 ve vzdálenosti 2 m pro rozměr 624 x 1000 mm, typ 22.



# RADIK V-POWER

## Technické parametry



### Popis

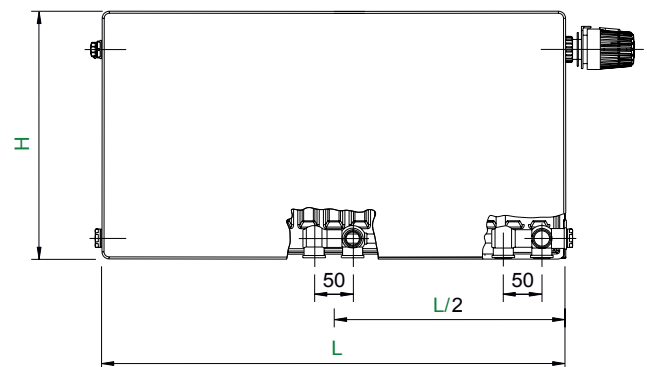
Model **RADIK V-POWER** je deskové inovativní otopné těleso v provedení **PLAN** s hladkou čelní deskou a s integrovaným modulem s ventilátory, které zvýší tepelný výkon až o 60 %. Svou konstrukcí je určen pro nízkoteplotní otopné soustavy, nejčastěji tepelná čerpadla.

Umožňuje spodní středové, pravé spodní, levé nebo pravé boční připojení na rozvod otopné soustavy. Ze zadní strany jsou přivařeny dvě horní a dolní přichytky. Otopná tělesa o délce 1800 mm a delší mají navařených šest přichytek.

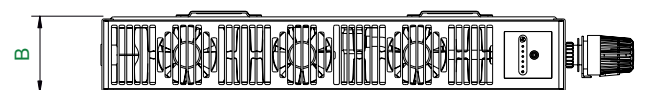
### Technické údaje

Výška H	524, 624, 924 mm
Délka L	400, 500, 600, 700, 800, 900, 1000, 1100, 1200, 1400, 1600, 1800, 2000 mm
Hloubka B Typ 22	102 mm
Připojovací rozteč	50 mm
Připojovací závit	8 x G 1/2 vnitřní
Nejvyšší přípustný provozní přetlak	1,0 MPa
Provozní teplota	17 ÷ 60 °C
Připojení otopného tělesa	středové spodní, pravé spodní, levé nebo pravé boční připojení

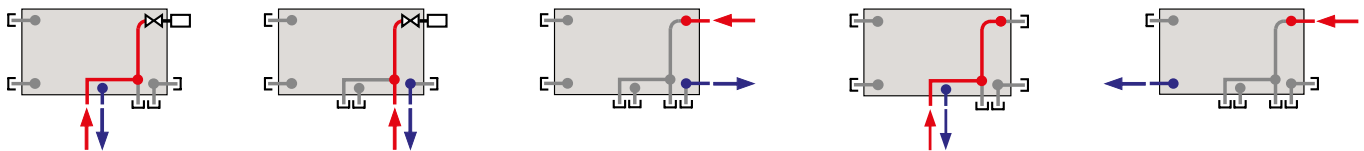
### Přehled typů



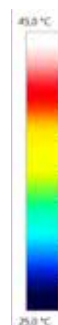
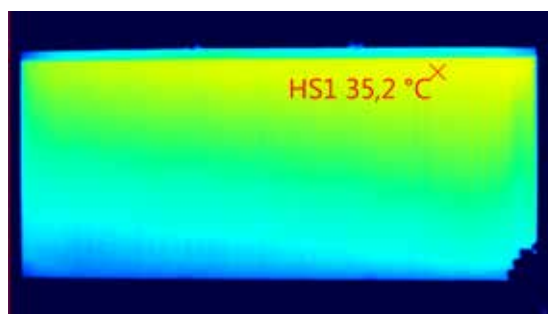
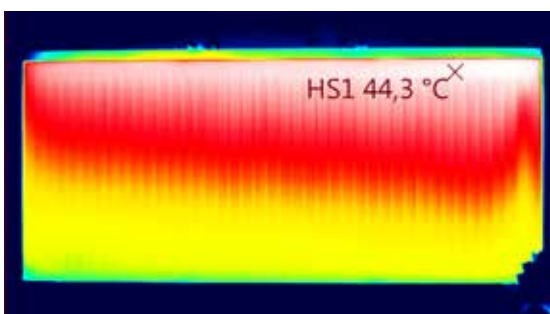
Typ 22 V-POWER



### Některé ze způsobů připojení na otopnou soustavu



### Veškeré parametry jsou laboratorně ověřeny



Technické změny vyhrazeny.

# RADIK V-POWER SET / V-POWER SET BASIC

## Řešení pro dodatečnou montáž pro otopná tělesa RADIK

**RADIK V-POWER SET** je sada s hladkou čelní deskou určená k dodatečné montáži na desková otopná tělesa. Je kompatibilní i se staršími otopnými tělesy RADIK o délce do 2000 mm, typ 22.

Setobsahuje veškeré součásti, které jsou potřeba k montáži a provozu.

**RADIK V-POWER SET BASIC** je sada bez hladké čelní desky určená k dodatečné montáži na desková otopná tělesa. Je kompatibilní i se staršími otopnými tělesy RADIK o délce do 2000 mm, typ 22.

Setobsahuje veškeré součásti, které jsou potřeba k montáži a provozu.

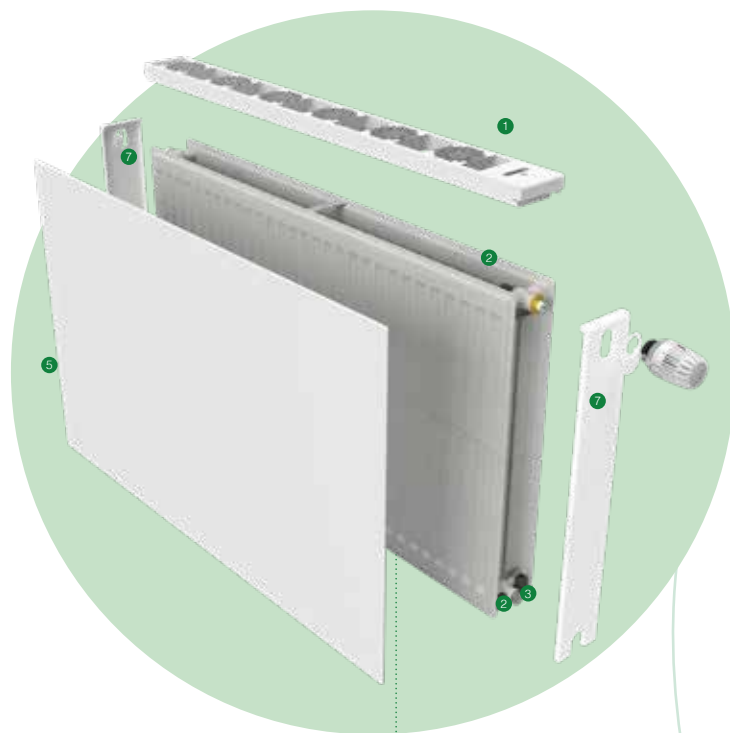
Instalace sady je navržena tak, aby byla co nejjednodušší a nevyžadovala zásadní zásahy do stávajícího otopného systému.

### Sada obsahuje:

- 1 ventiláční jednotku
- 2 snímače teploty
- 3 napájecí konektor
- 4 napájecí adaptér – 1,2 m
- 5 hladkou čelní desku \*
- 6 příslušenství pro montáž desky na otopné těleso

### Volitelné příslušenství (doporučujeme):

- 7 boční kryty
- 8 prodlužovací kabel
- 9 termostatická hlavice



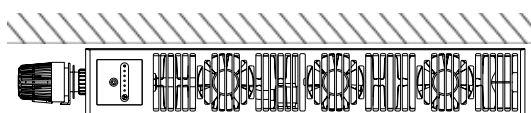
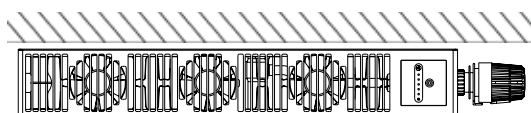
Instalace na stávající otopné těleso RADIK.

\* 5 Verze **RADIK V-POWER SET BASIC** je dodávána **BEZ HLADKÉ ČELNÍ DESKY**.

## JAK VYBRAT SPRÁVNÝ SET

### RADIK V-POWER SET / V-POWER SET BASIC

#### Typ 22



Určeno pro modely: viz strana 6

### Upozornění:

Ventiláční jednotka musí být na otopném tělese orientována tak, aby regulátor byl na stejné straně radiátoru, jako je vstup teplonosné látky-vody do tělesa.

Technické změny vyhrazeny.

# PŘEHLED MODELŮ OTOPNÝCH TĚLES RADIK

## MODELY OTOPNÝCH TĚLES RADIK VHODNÉ PRO RADIK V-POWER SET - Typ 22

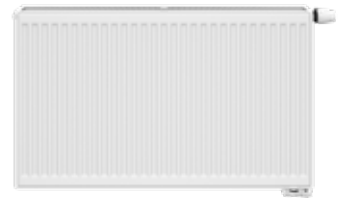
RADIK KLASIK  
RADIK KLASIK - R



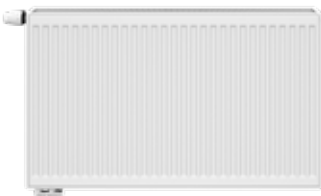
RADIK KLASIK  
RADIK KLASIK - R



RADIK VK / VKU / VKM8 / VKM8 - U



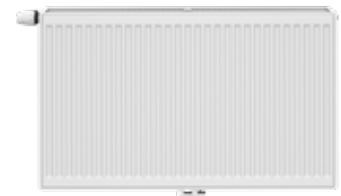
RADIK VKL / VKM8 - L  
RADIK VKU / VKM8 - U



RADIK VKM / VKM8 / VKM8 - U

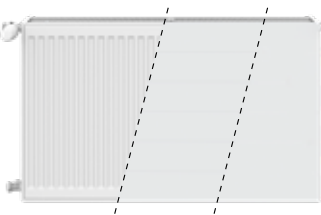


RADIK VKM - L / VKM8 - L  
RADIK VM8 - U

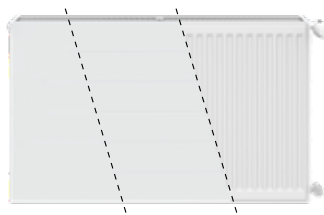


## MODELY OTOPNÝCH TĚLES RADIK VHODNÉ PRO RADIK V-POWER SET BASIC - Typ 22

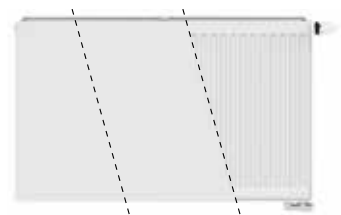
RADIK KLASIK  
RADIK PLAN / LINE KLASIK  
RADIK KLASIK - R  
RADIK PLAN / LINE KLASIK - R



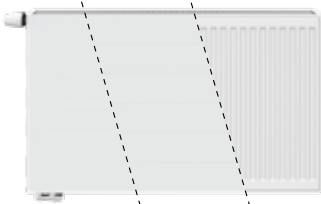
RADIK KLASIK  
RADIK PLAN / LINE KLASIK  
RADIK KLASIK - R  
RADIK PLAN / LINE KLASIK - R



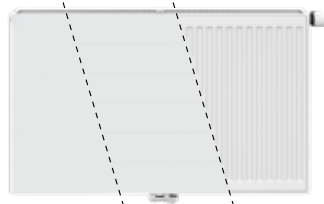
RADIK VK / VKU / VKM / VKM8 / VKM8 - U  
RADIK PLAN VK / VKM / VKM8  
RADIK LINE VK / VKM / VKM8



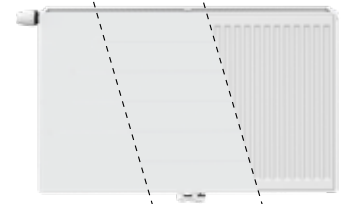
RADIK VKM8 - U  
RADIK VKL / VKM8 - L  
RADIK PLAN VKL / VKM8 - L  
RADIK LINE VKL / VKM8 - L



RADIK VKM / VKM8 / VKM8 - U  
RADIK PLAN VKM / VKM8  
RADIK LINE VKM / VKM8



RADIK VKM8 - U  
RADIK VKM - L / VKM8 - L  
RADIK PLAN VKM - L / VKM8 - L  
RADIK LINE VKM - L / VKM8 - L



# RADIK V-POWER

Tepelný a chladicí výkon Q [W] pro teplotnosnou látku voda podle EN 16430

Typ 22 RADIK V-POWER										
Výška H [mm]		524			624			924		
Délka L [mm]	t <sub>1</sub> /t <sub>2</sub> /t <sub>3</sub> [°C]	Statický	Komf.	Dynam	Statický	Komf.	Dynam	Statický	Komf.	Dynam
		400	55/45/20	271	358	391	313	408	446	437
45/35/20	163		225	246	188	257	280	263	344	376
40/35/20	138		193	211	159	221	241	222	296	323
35/30/20	90		131	143	104	150	164	146	202	220
17/19/28	30		41	49	33	44	52	46	54	63
18/20/28	26	36	43	28	39	46	38	47	55	
500	55/45/20	339	448	489	392	511	557	546	681	743
	45/35/20	204	281	307	236	321	351	328	430	469
	40/35/20	172	241	264	199	276	301	278	370	403
	35/30/20	113	164	179	131	188	205	182	252	275
	17/19/28	38	52	61	42	55	65	57	67	79
18/20/28	33	45	54	35	48	57	47	58	69	
600	55/45/20	406	537	586	470	613	668	655	817	892
	45/35/20	244	338	369	283	385	421	394	516	563
	40/35/20	207	290	316	239	331	361	333	444	484
	35/30/20	135	197	215	157	225	246	219	303	331
	17/19/28	46	62	73	50	66	78	68	80	95
18/20/28	39	55	65	42	58	69	57	70	83	
700	55/45/20	474	627	684	548	715	780	764	954	1041
	45/35/20	285	394	430	330	450	491	460	602	657
	40/35/20	241	338	369	279	386	421	389	517	565
	35/30/20	158	230	251	183	263	287	255	353	386
	17/19/28	53	72	85	58	77	91	80	94	111
18/20/28	46	64	75	49	68	80	66	82	97	
800	55/45/20	542	716	782	627	817	891	873	1090	1190
	45/35/20	326	450	491	377	514	561	525	688	751
	40/35/20	276	386	422	319	441	481	444	591	646
	35/30/20	181	263	287	209	300	328	291	404	441
	17/19/28	61	82	98	66	88	104	91	107	126
18/20/28	52	73	86	56	77	92	76	94	110	
900	55/45/20	609	806	880	705	919	1003	982	1226	1338
	45/35/20	366	506	553	424	578	631	591	774	845
	40/35/20	310	435	474	359	496	542	500	665	726
	35/30/20	203	296	323	235	338	369	328	454	496
	17/19/28	68	93	110	75	99	117	103	121	142
18/20/28	59	82	97	63	87	103	85	105	124	
1000	55/45/20	677	895	977	783	1021	1114	1092	1362	1487
	45/35/20	407	563	614	471	642	701	657	860	939
	40/35/20	344	483	527	398	552	602	555	739	807
	35/30/20	226	328	359	261	375	410	364	505	551
	17/19/28	76	103	122	83	110	130	114	134	158
18/20/28	65	91	108	71	97	114	95	117	138	
1100	55/45/20	745	985	1075	862	1123	1226	1201	1498	1636
	45/35/20	448	619	676	518	707	771	722	946	1033
	40/35/20	379	531	580	438	607	662	611	813	888
	35/30/20	248	361	394	287	413	451	401	555	606
	17/19/28	84	113	134	91	121	143	125	147	174
18/20/28	72	100	119	78	107	126	104	129	152	
1200	55/45/20	813	1074	1173	940	1225	1337	1310	1635	1784
	45/35/20	489	675	737	565	771	841	788	1032	1127
	40/35/20	413	579	633	478	662	722	666	887	968
	35/30/20	271	394	430	313	451	492	437	606	661
	17/19/28	91	124	146	100	132	156	137	161	190
18/20/28	78	109	129	85	116	137	114	140	165	
1400	55/45/20	948	1254	1368	1096	1429	1560	1528	1907	2082
	45/35/20	570	788	860	659	899	981	919	1204	1314
	40/35/20	482	676	738	558	772	843	777	1035	1130
	35/30/20	316	460	502	366	526	574	510	707	771
	17/19/28	106	144	171	116	154	182	160	188	221
18/20/28	91	127	151	99	136	160	132	164	193	
1600	55/45/20	1083	1433	1564	1253	1634	1783	1746	2179	2379
	45/35/20	651	900	983	754	1028	1122	1050	1376	1502
	40/35/20	551	773	843	637	882	963	889	1183	1291
	35/30/20	361	525	574	418	601	656	583	808	882
	17/19/28	122	165	195	133	176	208	182	214	253
18/20/28	104	146	172	113	155	183	151	187	221	
1800	55/45/20	1219	1612	1759	1410	1838	2005	1965	2452	2676
	45/35/20	733	1013	1106	848	1156	1262	1182	1548	1690
	40/35/20	620	869	949	717	993	1083	1000	1331	1452
	35/30/20	406	591	645	470	676	737	656	909	992
	17/19/28	137	185	220	149	198	234	205	241	284
18/20/28	117	164	194	127	174	206	170	210	248	
2000	55/45/20	1354	1791	1955	1566	2042	2228	2183	2724	2974
	45/35/20	814	1125	1229	942	1285	1402	1313	1720	1878
	40/35/20	689	966	1054	797	1103	1204	1111	1478	1614
	35/30/20	452	657	717	522	751	819	728	1009	1102
	17/19/28	152	206	244	166	220	260	228	268	316
18/20/28	130	182	216	141	194	229	189	234	276	

Výška H [mm]	524			624			924		
Q <sub>n</sub> [W/m]	472	644	703	546	735	802	761	983	1073
Teplotní exponent n[-]	1,2543	1,1456	1,1456	1,2541	1,1427	1,1427	1,2538	1,1340	1,1340
Q <sub>n</sub> [W/m]	76	103	122	83	110	130	114	134	158
Teplotní exponent n[-]	1,4727	1,1775	1,1775	1,5475	1,2066	1,2066	1,7719	1,2940	1,2940

Q<sub>n</sub> = Jmenovitý tepelný výkon 45/40/20 [W/m]

Q<sub>n</sub> = Jmenovitý chladicí výkon 17/19/28 [W/m]

Technické změny vyhrazeny.

# RADIK V-POWER SET / V-POWER SET BASIC

Teplný a chladicí výkon Q [W] pro teplotnosnou látku voda podle EN 16430

Typ 22 RADIK V-POWER SET / V-POWER SET BASIC																			
Výška H [mm]		424			524			578			624			724			924		
Délka L [mm]	t <sub>1</sub> /t <sub>2</sub> /t <sub>3</sub> [°C]	Stupeň otáček ventilátorů																	
		Statický	Komf.	Dynam.	Statický	Komf.	Dynam.	Statický	Komf.	Dynam.	Statický	Komf.	Dynam.	Statický	Komf.	Dynam.	Statický	Komf.	Dynam.
400	55/45/20	227	304	332	271	358	391	294	386	421	313	408	446	355	456	498	437	545	595
	45/35/20	136	191	209	163	225	246	177	243	265	188	257	280	214	287	314	263	344	376
	40/35/20	115	164	179	138	193	211	149	208	227	159	221	241	181	247	269	222	296	323
	35/30/20	76	111	122	90	131	143	98	142	155	104	150	164	118	168	184	146	202	220
	17/19/28	29	39	46	30	41	49	32	43	50	33	44	52	36	47	56	46	54	63
18/20/28	25	34	41	26	36	43	27	38	44	28	39	46	31	41	49	38	47	55	
500	55/45/20	283	381	415	339	448	489	367	482	526	392	511	557	444	570	623	546	681	743
	45/35/20	170	239	261	204	281	307	221	303	331	236	321	351	267	359	392	328	430	469
	40/35/20	144	205	224	172	241	264	187	260	284	199	276	301	226	309	337	278	370	403
	35/30/20	94	139	152	113	164	179	122	177	193	131	188	205	148	210	230	182	252	275
	17/19/28	36	49	58	38	52	61	40	54	63	42	55	65	46	59	70	57	67	79
18/20/28	31	43	51	33	45	54	34	47	56	35	48	57	38	51	61	47	58	69	
600	55/45/20	340	457	498	406	537	586	441	579	631	470	613	668	533	685	747	655	817	892
	45/35/20	204	287	313	244	338	369	265	364	397	283	385	421	320	431	471	394	516	563
	40/35/20	173	246	268	207	290	316	224	312	341	239	331	361	271	370	404	333	444	484
	35/30/20	113	167	182	135	197	215	147	213	232	157	225	246	178	252	275	219	303	331
	17/19/28	43	58	69	46	62	73	48	64	76	50	66	78	55	70	83	68	80	95
18/20/28	37	52	61	39	55	65	41	57	67	42	58	69	46	62	73	57	70	83	
700	55/45/20	397	533	582	474	627	684	514	675	736	548	715	780	622	799	872	764	954	1041
	45/35/20	239	334	365	285	394	430	309	425	463	330	450	491	374	503	549	460	602	657
	40/35/20	202	287	313	241	338	369	262	364	397	279	386	421	316	432	472	389	517	565
	35/30/20	132	195	213	158	230	251	171	248	270	183	263	287	207	294	321	255	353	386
	17/19/28	50	68	81	53	72	85	56	75	88	58	77	91	64	82	97	80	94	111
18/20/28	43	60	71	46	64	75	48	66	78	49	68	80	54	72	85	66	82	97	
800	55/45/20	453	609	665	542	716	782	588	772	842	627	817	891	710	913	996	873	1090	1190
	45/35/20	273	382	417	326	450	491	353	485	529	377	514	561	427	575	627	525	688	751
	40/35/20	231	328	358	276	386	422	299	416	454	319	441	481	361	494	539	444	591	646
	35/30/20	151	223	243	181	263	287	196	283	309	209	300	328	237	337	367	291	404	441
	17/19/28	58	78	92	61	82	98	64	86	101	66	88	104	73	94	111	91	107	126
18/20/28	50	69	82	52	73	86	55	75	89	56	77	92	61	82	98	76	94	110	
900	55/45/20	510	685	748	609	806	880	661	868	947	705	919	1003	799	1027	1121	982	1226	1338
	45/35/20	307	430	469	366	506	553	398	546	595	424	578	631	481	647	706	591	774	845
	40/35/20	259	369	403	310	435	474	336	469	511	359	496	542	407	556	606	500	665	726
	35/30/20	170	251	274	203	296	323	220	319	348	235	338	369	267	379	413	328	454	496
	17/19/28	65	87	104	68	93	110	72	96	113	75	99	117	82	105	125	103	121	142
18/20/28	56	77	92	59	82	97	61	85	100	63	87	103	69	92	110	85	105	124	
1000	55/45/20	567	761	831	677	895	977	734	964	1052	783	1021	1114	888	1141	1245	1092	1362	1487
	45/35/20	341	478	521	407	563	614	442	607	662	471	642	701	534	719	784	657	860	939
	40/35/20	288	410	447	344	483	527	374	521	568	398	552	602	452	617	674	555	739	807
	35/30/20	189	279	304	226	328	359	245	354	386	261	375	410	296	421	459	364	505	551
	17/19/28	72	97	115	76	103	122	80	107	126	83	110	130	91	117	139	114	134	158
18/20/28	62	86	102	65	91	108	68	94	111	71	97	114	77	103	122	95	117	138	
1100	55/45/20	623	837	914	745	985	1075	808	1061	1157	862	1123	1226	977	1255	1370	1201	1498	1636
	45/35/20	375	526	574	448	619	676	486	667	728	518	707	771	587	791	863	722	946	1033
	40/35/20	317	451	492	379	531	580	411	573	625	438	607	662	497	679	741	611	813	888
	35/30/20	208	306	334	248	361	394	269	390	425	287	413	451	326	463	505	401	555	606
	17/19/28	79	107	127	84	113	134	88	118	139	91	121	143	100	129	153	125	147	174
18/20/28	68	95	112	72	100	119	75	104	122	78	107	126	84	113	134	104	129	152	
1200	55/45/20	680	913	997	813	1074	1173	881	1157	1262	940	1225	1337	1065	1369	1494	1310	1635	1784
	45/35/20	409	573	626	489	675	737	530	728	794	565	771	841	641	862	941	788	1032	1127
	40/35/20	346	492	537	413	579	633	448	625	681	478	662	722	542	741	808	666	887	968
	35/30/20	227	334	365	271	394	430	294	425	464	313	451	492	355	505	551	437	606	661
	17/19/28	86	116	138	91	124	146	96	128	151	100	132	156	109	140	167	137	161	190
18/20/28	75	103	122	78	109	129	82	113	133	85	116	137	92	123	146	114	140	165	
1400	55/45/20	793	1066	1163	948	1254	1368	1028	1350	1473	1096	1429	1560	1243	1597	1743	1528	1907	2082
	45/35/20	477	669	730	570	788	860	618	849	926	659	899	981	748	1006	1098	919	1204	1314
	40/35/20	403	574	626	482	676	738	523	729	795	558	772	843	632	864	943	777	1035	1130
	35/30/20	265	390	426	316	460	502	343	496	541	366	526	574	415	589	643	510	707	771
	17/19/28	101	136	161	106	144	171	112	150	176	116	154	182	127	164	195	160	188	221
18/20/28	87	120	143	91	127	151	95	132	156	99	136	160	107	144	171	132	164	193	
1600	55/45/20	907	1218	1329	1083	1433	1564	1175	1543	1683	1253	1634	1783	1421	1826	1992	1746	2179	2379
	45/35/20	545	764	834	651	900	983	707	970	1059	754	1028	1122	854	1150	1255	1050	1376	1502
	40/35/20	461	656	716	551	773	843	598	833	909	637	882	963	723	988	1078	889	1183	1291
	35/30/20	302	446	486	361	525	574	392	567	618	418	601	656	474	673	734	583	808	882
	17/19/28	115	155	184	122	165	195	128	171	202	133	176	208	146	187	222	182	214	253
18/20/28	99	138	163	104	146	172	109	151	178	113	155	183	123	164	195	151	187	221	
1800	55/45/20	1020	1370	1495	1219	1612	1759	1322	1736	1894	1410	1838	2005	1598	2054	2241	1965	2452	2676
	45/35/20	613	860	939	733	1013	1106	795	1092	1191	848	1156	1262	961	1294	1412	1182	1548	1690
	40/35/20	519	738	805	620	869	949	672	937	1022	717	993	1083	813	1111	1212	1000	1331	1452
	35/30/20	340	501	547	406	591	645	441	638	696	470	676	737	533	757	826	656	909	992
	17/19/28	130	175	207	137	185	220	144	193	227	149	198	234	164	211	250	205	241	284
18/20/28	112	155	183	11															



# ÚDAJE PRO OBJEDNÁVKU

Model	Typ	Objednáací kód	Příklad kódu
<b>RADIK V-POWER</b>	<b>22</b>	<b>22HHHLLL-SYP0010</b>	22050100-SYP0010
<b>RADIK V-POWER SET</b>	<b>22</b>	<b>ZVP2-HHHLLL-0010</b>	ZVP2-050100-0010
<b>RADIK V-POWER SET BASIC</b>	<b>22</b>	<b>ZVB2-000LLL-0010</b>	ZVB2-000100-0010

HHH = výška tělesa v cm, LLL = délka tělesa v cm

## Volitelné příslušenství

Název	Typ	Objednáací kód	Příklad kódu	Cena
<b>BOČNÍ KRYT *</b>	<b>22</b>	<b>Z-BKN-22-HHHR **</b>	Z-BKN-22-500R	-
	<b>33</b>	<b>Z-BKN-33-HHHR **</b>	Z-BKN-33-500R	-
<b>PRODLUŽOVACÍ KABEL</b>	<b>180 cm</b>	<b>Z-PNK-18</b>		<b>184 Kč</b>
	<b>500 cm</b>	<b>Z-PNK-50</b>		<b>290 Kč</b>
<b>TERMOSTATICKÁ HLAVICE HC</b>		<b>Z-TH-HC</b>		-

\*\*... výška tělesa s jednotkou RADIK V-POWER **HHH – 24 mm**

\* vhodné pouze pro tělesa KORADO



### BOČNÍ KRYTY

Boční kryty jsou kompatibilní pouze s verzí V-POWER / V-POWER SET / V-POWER SET BASIC (tělesa KORADO).



### TERMOSTATICKÁ HLAVICE HC

Hlavice má speciální polohu K pro provoz v režimu dochlazování. Vhodná pro všechna tělesa KORADO RADIK VK (s integrovaným ventilem) - závit M 30 x 1,5.



### PRODLUŽOVACÍ KABEL

Prodlužovací kabel dodáváme v délkách 180 cm a 500 cm. Je vhodný pro modely RADIK V-POWER / V-POWER SET / V-POWER SET BASIC / V-POWER SET V / V-POWER SET VB / V-POWER SET VB-L.

## CENÍK

Ceny jsou uvedeny v Kč za kus.

RADIK V-POWER typ 22			
Délka L [mm]	Výška H [mm]		
	524	624	924
400	9 466	9 756	10 991
500	10 407	10 744	12 250
600	11 349	11 732	13 508
700	12 290	12 720	14 766
800	13 231	13 708	16 025
900	14 172	14 696	17 283
1000	15 114	15 684	18 541
1100	16 055	16 672	19 800
1200	16 996	17 660	21 058
1400	18 879	19 636	23 575
1600	20 761	21 612	26 092
1800	22 644	23 588	28 608
2000	24 526	25 564	31 125

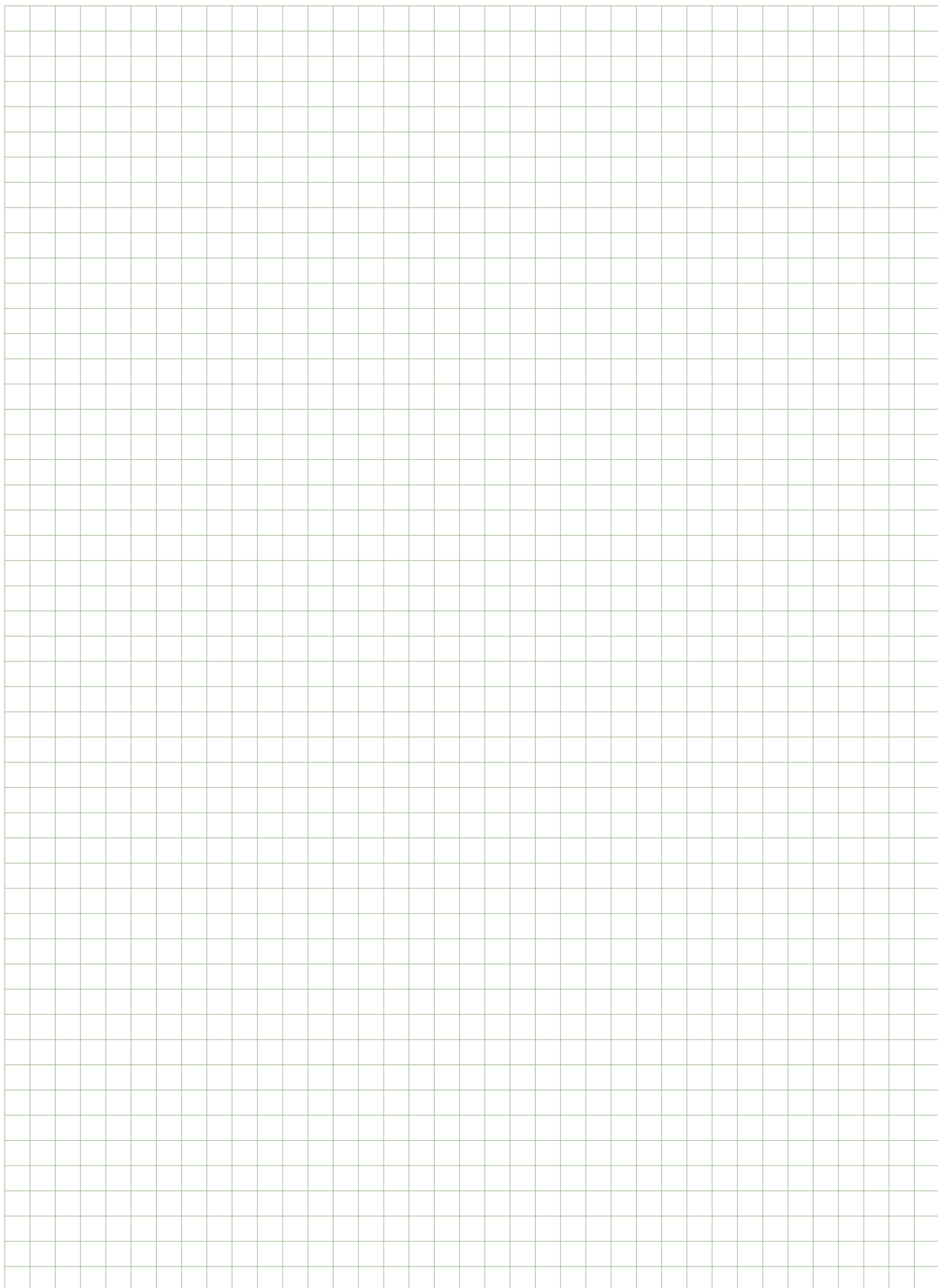
RADIK V-POWER SET typ 22						
Délka L [mm]	Výška H [mm]					
	424	524	578	624	724	924
400	3 673	3 743	3 743	3 825	3 908	4 094
500	4 117	4 200	4 200	4 290	4 393	4 604
600	4 562	4 657	4 657	4 755	4 878	5 115
700	5 006	5 115	5 115	5 219	5 363	5 625
800	5 451	5 572	5 572	5 684	5 847	6 136
900	5 895	6 029	6 029	6 149	6 332	6 646
1000	6 340	6 487	6 487	6 613	6 817	7 157
1100	6 784	6 944	6 944	7 078	7 302	7 667
1200	7 229	7 401	7 401	7 543	7 787	8 178
1400	8 117	8 316	8 316	8 472	8 756	9 199
1600	9 006	9 230	9 230	9 401	9 726	10 220
1800	9 895	10 145	10 145	10 330	10 696	11 241
2000	10 784	11 059	11 059	11 260	11 666	12 262

RADIK V-POWER SET BASIC typ 22	
Délka L [mm]	
400	2 819
500	3 065
600	3 311
700	3 777
800	4 243
900	4 485
1000	4 727
1100	4 984
1200	5 241
1400	6 136
1600	6 847
1800	7 554
2000	8 260

Technické změny vyhrazeny.

# POZNÁMKY

---



# VZORNÍK BAREV

## HEDVÁBNÝ LESK

**code 10**  
White RAL 9016\*



**code 14**  
Jasmine



**code 35**  
Silber RAL 9006



## VYSOKÝ LESK

**code 16**  
Bahama



**code 22**  
Manhattan



**code 26**  
Pergamon



**code 32**  
Anthrazit Metallic



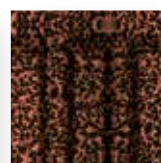
**code 37**  
Red RAL 3001



**code 39**  
Black RAL 9005



**code 45**  
Pearl Brown



## MAT

**code 47**  
RAL 9007



**code 48**  
RAL 9006



**code 49**  
RAL 7024



**code 51**  
RAL 7016



**code 54**  
RAL 7015



**code 57**  
RAL 7040



## HLUBOKÝ MAT

**code 40**  
Alloy Black



**code 42**  
Gold



**code 58**  
Black Matt



### Upozornění:

Odchylka barvy ve vzorníku barev v porovnání s barvou otopného tělesa je možná .  
Základní barevné provedení je bílá RAL 9016, ostatní barevná provedení uvedená ve vzorníku barev jsou za příplatek 30 %.  
Otopná tělesa lze objednat i v ostatních barevných provedeních dle vzorníku RAL za příplatek 40 %.



**KORADO, a. s.**  
Bří Hubálků 869  
560 02 Česká Třebová

Info linka (zdarma): 800 111 506  
e-mail: [info@korado.cz](mailto:info@korado.cz)  
[www.korado.cz](http://www.korado.cz)

Ev. č.: 07/24.122.5 CZ