

PROSTUPY DO OSTĚNÍ

- ROVNÝ, typ FL
- ZALOMENÝ, typ SFL

Prostupy vyrobené z EPP pro lokální větrací jednotky
KORAVENT a KORASMART TUBE 2400/2400E.

1 Komu je tento návod určený

- Tato dokumentace je určena specializovaným firmám.
- Veškeré pokyny pro montáž a instalaci popsané v tomto návodu mohou provádět výhradně firmy, které jsou vyškoleny v montáži jakož i údržbě a opravách decentralizovaných větracích jednotek.

2 Použití

- Prostup z EPP je určen k instalaci do vnějších stěn budov dle našich montážních návodů a je vhodný výhradně pro větrání uzavřených místností.
- Prostupy lze použít ve spojení s lokálními větracími jednotkami KORAVENT 100 a KORASMART 2400/2400E.

3 Nesprávné použití

V případě použití výrobků v rozporu se zamýšleným použitím nepřebírá společnost KORADO žádnou odpovědnost za škody na osobách nebo materiálu.

4 Rozměry

Všechny rozměry v této dokumentaci jsou uvedeny v milimetrech (mm).

5 Zpětná vazba k dokumentaci

Poznámky a návrhy, které přispívají ke zlepšení naší dokumentace, rádi uvítáme.

Zašlete nám prosím své návrhy e-mailem na adresu: info@korado.cz

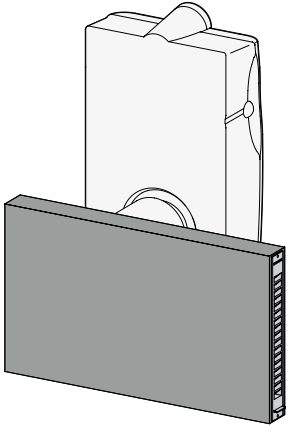
6 Rozsah dodávky a příslušenství



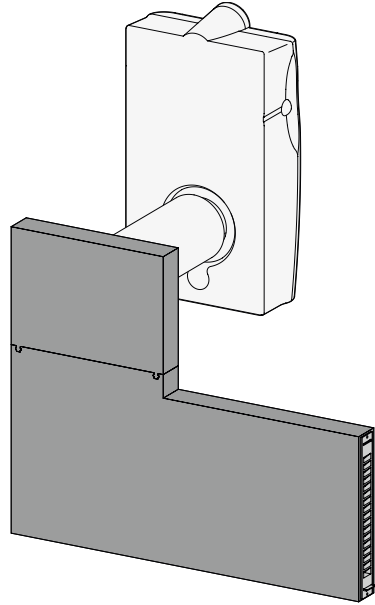
Rozsah dodávky se liší v závislosti na typu větrací jednotky

KORAVENT 100

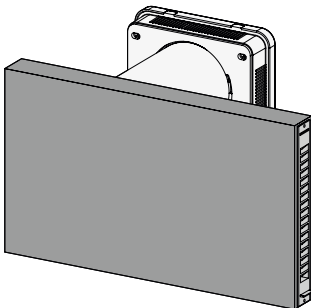
Prostup rovný, typ FL



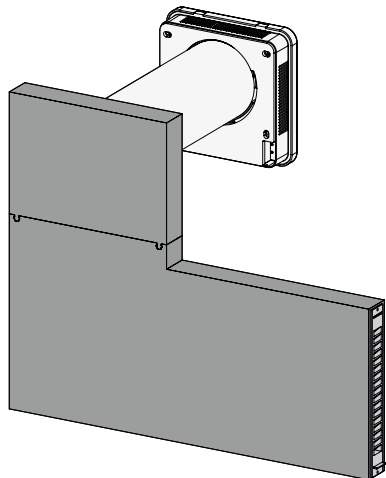
Prostup zalomený, typ SFL

**KORASMART TUBE 2400/2400E**

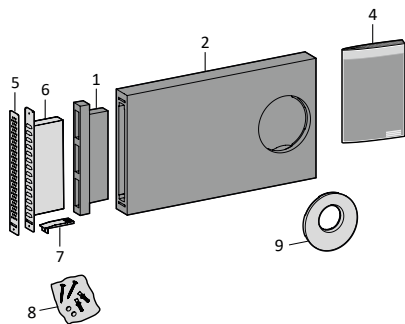
Prostup rovný, typ FL



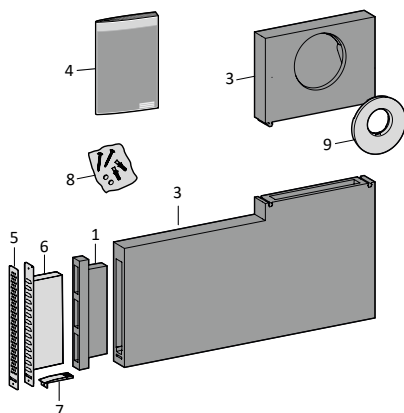
Prostup zalomený, typ SFL



6.1 Prostup rovný, typ FL



6.2 Prostup zalomený, typ SFL



	Název	Objednací číslo
1	Kryt	součást dodávky
2	Prostupný rovný FL	Z-VJ045
3	Prostup zalomený SFL	Z-VJ044
4	Montážní návod	součást dodávky
5	Krycí mřížka FL/SFL, hliník	Z-VJ048
6	Krycí mřížka FL/SFL, bílá	Z-VJ047
7	Díl pro odvod kondenzátu	součást dodávky
8	Kotvicí materiál	součást dodávky
9	Adaptér KORAVENT	Z-VJ046

7 Montáž

- Před instalací zkontrolujte čistotu prostupu a v případě potřeby, jak je popsáno, důkladně vyčistěte.



Při montáži kruhového prostupu postupujte podle příslušného návodu KORAVENT nebo KORASMART TUBE.

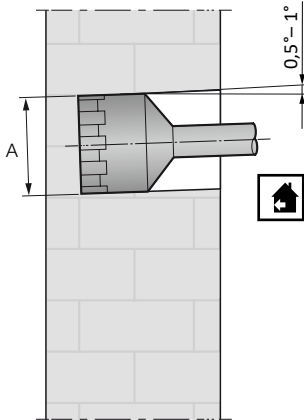
7.1 Vytváření otvoru, montáž potrubí



Skryté kabely nebo potrubí (škody způsobené vrtáním otvorů do zdi)

- Ujistěte se, že v místě instalace nevedou žádné kabely nebo potrubí.
- Pro zkoušku použijte vhodné vyhledávací zařízení.

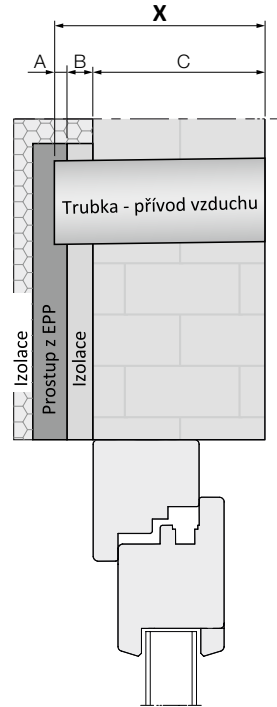
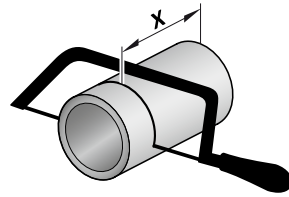
1



Při montáži kruhového prostupu postupujte podle příslušného návodu KORAVENT.

Průměr vrtného otvoru (80 mm, 160 mm) a způsob provedení montáže je popsán v příslušném montážním návodu jednotky KORAVENT 100 nebo KORASMART 2400/2400E.

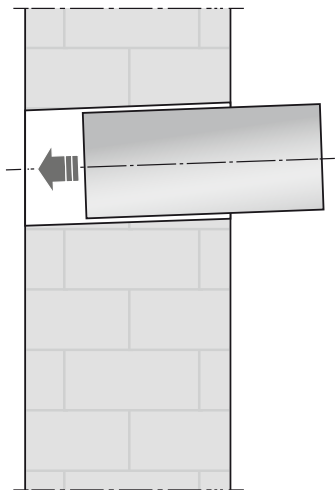
2



Úprava trubky – přívod vzduchu:

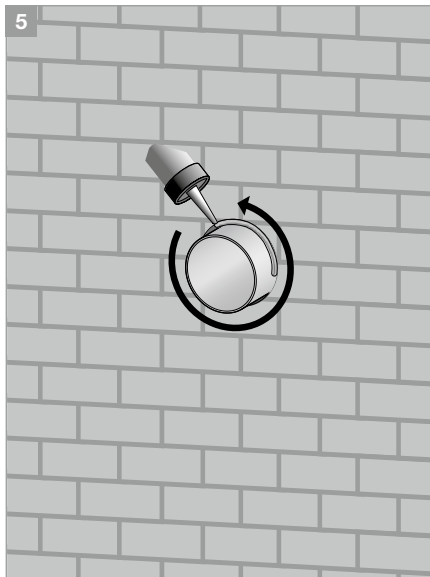
- A Hloubka zasunutí větracího potrubí do kanálu z EPP (min. 8 mm; max. 15 mm)
- + B Zadní izolace kanálu (v případě potřeby)
- + C Tloušťka stěny včetně omítky
- X Délka potrubí

3



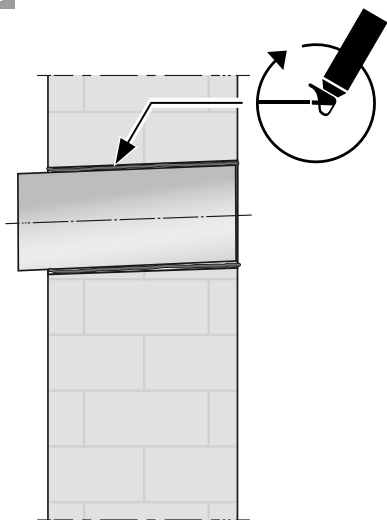
Vložte trubku do zdi.

5



Utěsněte potrubí.

4

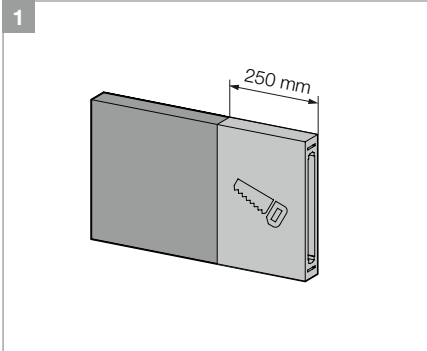


Izolovat potrubí (v závislosti na požadavcích).

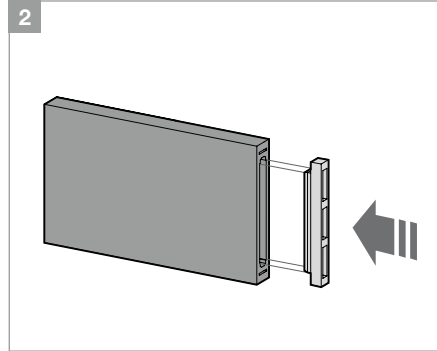


Uvnitř = parotěsně
Venku = paropropustně

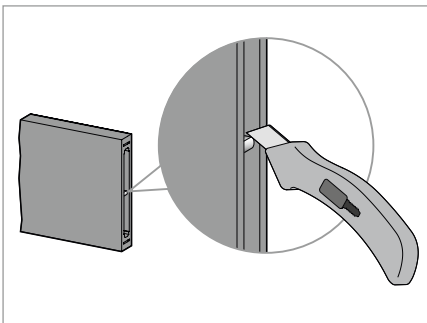
7.2 Prostup rovný, typ FL



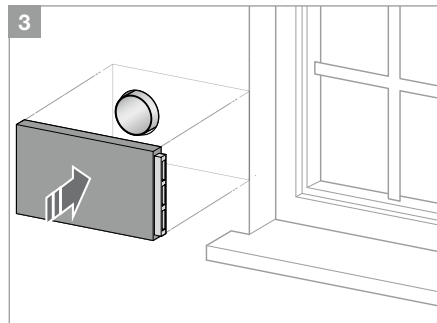
V případě potřeby zkrátte kanál prostupu v označené oblasti pilou nebo řezacím nožem.



Vložte kryt.



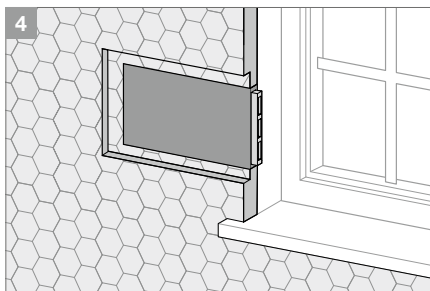
Uvnitř kanálu je dělicí přepážka. Pokud je potrubí zkráceno o více než 200 mm, bude možná nutné přepážku upravit pomocí řezacího nože.



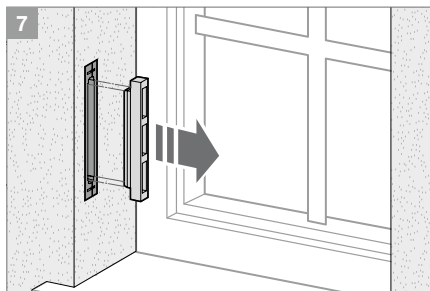
Umístěte kanál na potrubí a připevněte jej k vnější stěně (kotvením nebo lepením).



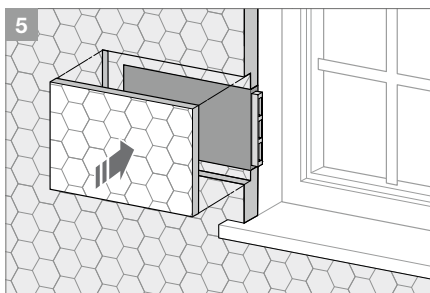
V případě jednotky KORAVENT 100 nezapomeňte použít "ADAPTÉR KORAVENT" (Z-VJ046).



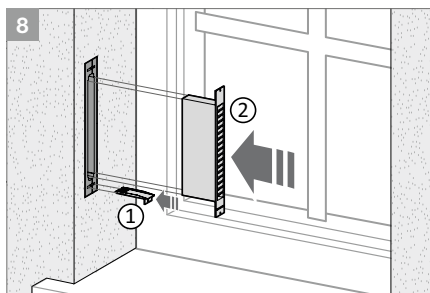
Doplňte tepelnou izolaci kolem kanálu prostupu.



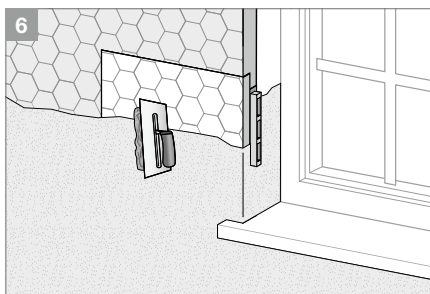
Vysuňte kryt prostupu.



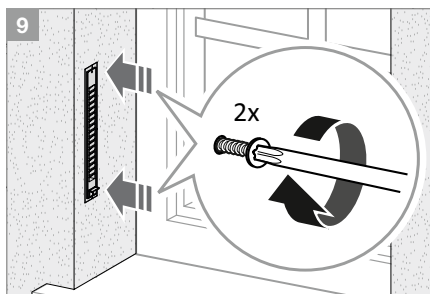
Vyrovnejte tepelnou izolaci.



Vložte díl pro odvod kondenzátu a mřížky.

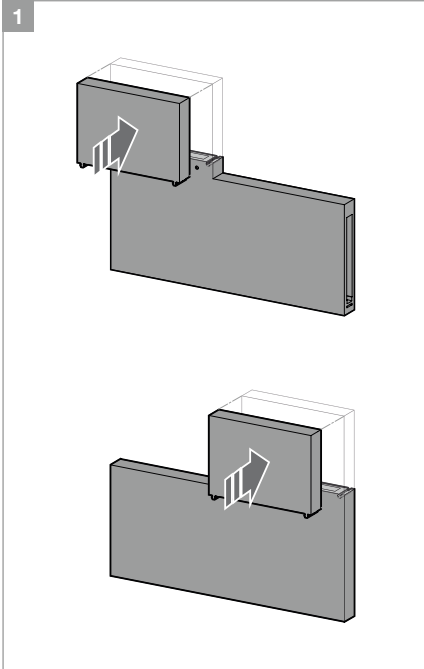


Omítněte zeď.

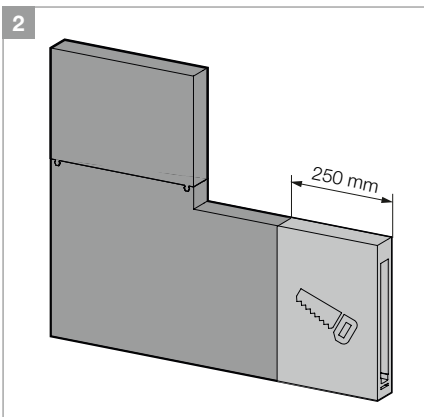


Ochranou mřížku upevněte pomocí hmoždinek a šroubů.

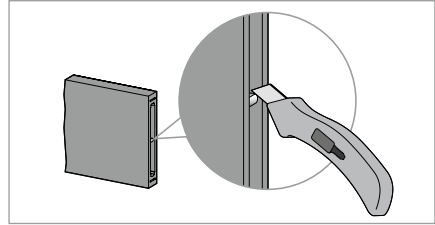
7.3 Prostup zalomený, typ SFL



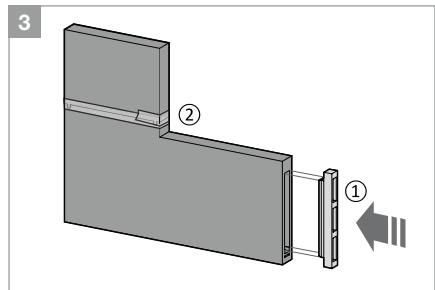
Vtlačte přechodový díl do prolisu (dle situace vpravo nebo vlevo).



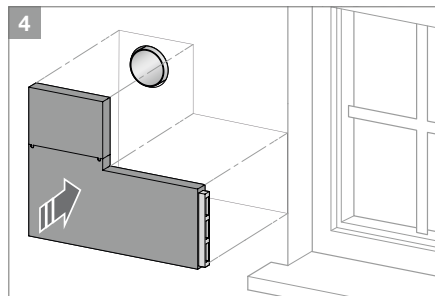
V případě potřeby zkratíte kanál prostupu v označené oblasti pilou nebo řezacím nožem.



Uvnitř kanálu je dělicí přepážka. Pokud je potrubí zkráceno o více než 200 mm, bude možná nutné přepážku upravit pomocí řezacího nože.



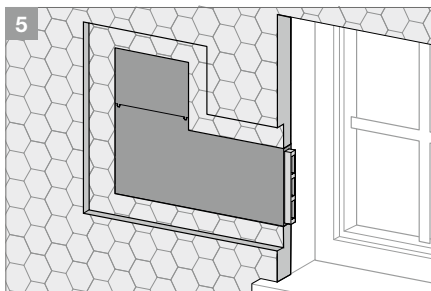
Vložte kryt (1) a spoj utěsněte pomocí pásky (2)



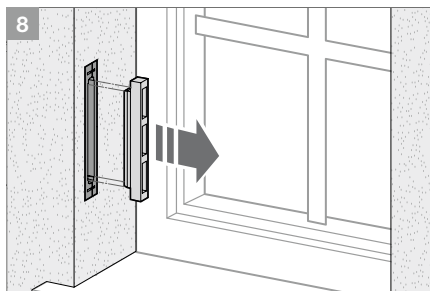
Umístěte kanál na potrubí a připevněte jej k vnější stěně (kotvením nebo lepením).



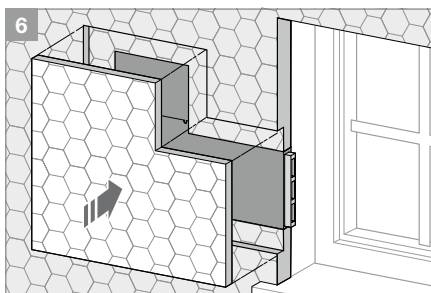
V případě jednotky KORAVENT 100 nepameneňte použít "ADAPTÉR KORAVENT" (Z-VJ046).



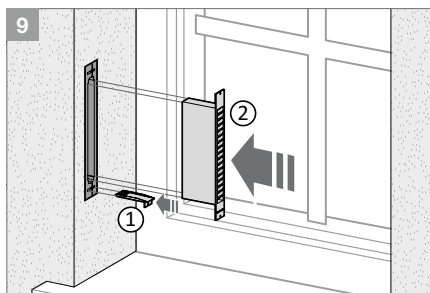
Doplňte tepelnou izolaci kolem kanálu prostupu.



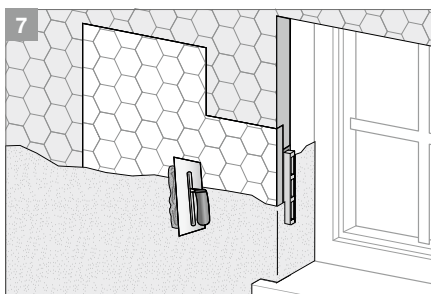
Vysuňte kryt prostupu.



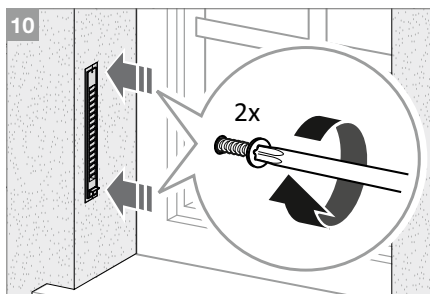
Vyrovnajte tepelnou izolaci na konečnou tloušťku.



Vložte díl pro odvod kondenzátu a mřížku.



Omítněte zeď.



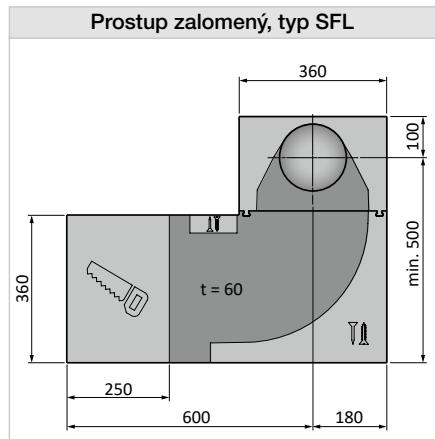
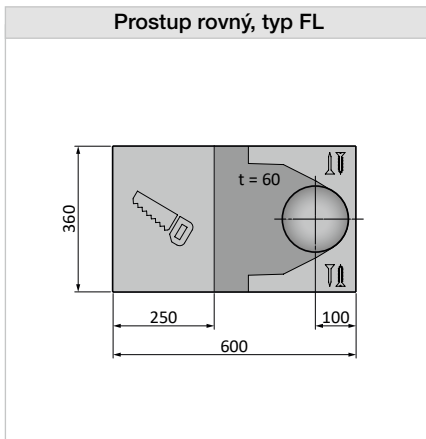
Ochrannou mřížku upevněte pomocí hmoždinek a šroubů.

8 Technické údaje

Hlukový útlum $D_{N,E,W}^1$	KORAVENT 100	KORASMART TUBE 2400/2400E
Prostup rovný, typ FL	58 dB	trubka délky 270 mm = 47 dB trubka délky 340 mm = 47 dB
Prostup zalomený, typ SFL	58 dB	trubka délky 270 mm = 51 dB trubka délky 340 mm = 52 dB

¹⁾ měřeno podle DIN EN 10140-2

9 Rozměry [mm]



Oblast
možného
zkrácení



Oblast
pro
kotvení

Technické a barevné změny vyhrazeny.



KORADO, a.s.

Bří Hubálků 869

560 02 Česká Třebová

Česká republika

☎ 800 111 506

e-mail: info@korado.cz

www.korado.cz