



**Uživatelská příručka na
software Protech KORADO**



SW Protech KORADO

Program Protech KORADO slouží k návrhu otopných těles a konvektorů KORADO a k tvorbě cenových nabídek.

1. SPRÁVA PROGRAMU V POČÍTAČI

1.1. Stažení aktuální verze SW

Program je ZDARMA ke stažení na odkazu:

Aktuální verze SW byla: **PROTECH-KORADO_190618.exe** (*Rozpočtování těles – KORADO 5.0.9*) Aktuální databáze produktů: **telesa_2019_06.P70** a **konvektory_2019_06.P70**

1.2. HW a SW požadavky

Windows XP, Windows Vista + Service Pack 2, Windows 7 a vyšší

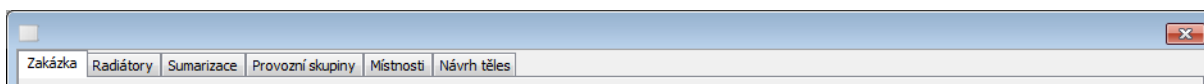
1.3. Návod na instalaci SW

1. Stáhněte si aktuální verzi programu
2. Umístění souboru si buď vyberete nebo se Vám automaticky uloží do složky „Stažené soubory“ (záleží na individuálním nastavení vašeho PC)
3. Stažený soubor je s příponou **.exe** – dvojklikem přímo spustíte INSTALACI
V průběhu instalace Vám bude nabídnuta informace, na jaké místo v počítači se aplikace nainstaluje
4. Po dokončení instalace se Vám automaticky vytvoří zástupce na ploše

2. PRÁCE V PROGRAMU PROTECH KORADO

2.1. K čemu SW Protech KORADO slouží a jak se v něm orientovat

- Program je bezplatně k dispozici především projekčním, obchodním, montážním nebo dodavatelským firmám a všem ostatním zájemcům, kterým tak firma KORADO, a.s. poskytuje **nástroj pro návrh a cenovou nabídku následujících výrobků:**
 - otopných deskových těles RADIK
 - otopných trubkových těles KORALUX
 - otopných designových těles KORATHERM
 - podlahových konvektorů KORAFLEX
 - lavicových konvektorů KORALINE
 - nástěnných konvektorů KORAWALL
 - speciálních fasádních konvektorů KORASPACE
 - tepelných konvektorových výměníků KORABASE.
- Práce v programu je rozdělena do několika oken.



- Pro vytvoření cenové nabídky (CN) slouží následující okna:
 - **Zakázka:** slouží k jednoznačné identifikaci každého projektu
 - **Radiátory:** obsahuje tabulky pro tvorbu seznamu konkrétních otopných těles (RADIK, KORALUX, KORATHERM) a KONVEKTORŮ k ocenění
 - **Sumarizace:** obsahují tabulky z okna „Radiátory“, tabulku příslušenství a následně tabulku sumarizace všech výrobků v položkách dle skupiny
- Pro návrh (N) otopných těles nebo konvektorů a k následnému vytvoření cenové nabídky slouží následující okna:
 - **Zakázka:** slouží k jednoznačné identifikaci každého projektu
 - **Radiátory:** obsahuje tabulky do kterých lze načíst seznam navržených těles (RADIK, KORALUX, KORATHERM) a KONVEKTORŮ k ocenění
 - **Sumarizace:** obsahují tabulky z okna „Radiátory“, tabulku příslušenství a následně tabulku sumarizace všech výrobků v položkách dle skupiny
 - **Provozní skupiny:** slouží k definici teplotních spádů a opravných součinitelů
 - **Místnosti:** slouží k tvorbě seznamu místností v objektu a k definici parametrů jednotlivých místností
 - **Návrh těles:** slouží k výběru otopných těles nebo konvektorů na základě potřebného výkonu, rozměrových požadavků a dalších parametrů

2.2. Návrh otopných těles / konvektorů

- (N) Pro návrh otopných těles je nejprve nutné definovat **provozní skupiny**. Je nutné zadat u jednotlivých skupin teplotní spád $t_1 / t_2 / t_i$ a opravné součinitele (na připojení tělesa, na umístění tělesa ve vytápěném prostoru, na zákryt tělesa).

Zakázka	Radiátory	Sumarizace	Provozní skupiny	Místnosti	Návrh těles						
Vybraná	Číslo	Index	Popis	t_i °C	t_{w1} °C	Δt K	t_{w2} °C	ϕ_0	ϕ_x	ϕ_p	ΣQ_c W
<input checked="" type="checkbox"/>	1	0		20,0	75,0	15,0	60,0	1,00	1,00	1,00	1500

Opravný součinitel na zákryt tělesa

h (mm) ϕ_0

100 0,90

80 0,97

60 0,96

40 0,95

1,10

1,00

0,87

Opravný součinitel při snížení průtočné plochy zákrytové mřížky u konvektorů KORADO

A(%) ϕ_0

75 1,00

60 0,95

50 0,90

40 0,85

30 0,60

Vybraná hodnota ϕ_0

Vyber Storno

Opravný součinitel na připojení tělesa

ϕ_x

1,00

0,78

1,00

0,85

0,9

0,87

OK Storno

Opravný součinitel na umístění tělesa ve vytápěném prostoru

ϕ_p

Pod oknem 1,00

Vedle okna 0,95

Protí okna 0,9

OK Storno

- (N) V okně **místnosti** je potřeba definovat především potřebný tepelný výkon (vycházející z projektantem vypočtených tepelných ztrát místnosti) a požadovaný počet těles. Jednotlivé místnosti je vždy třeba přiřadit do některé z již definovaných provozních skupin.

Zakázka	Radiátory	Sumarizace	Provozní skupiny	Místnosti	Návrh těles						
Seznam provozních skupin	Seznam místností										
PS	Index	Popis	ČM	Popis	QTr W	Qpdl W	Qjz W	Qjz poznámka	QMl W	QMl %	ΔQ W
1	0		1	ppp		0			0		-1500

Místnost

PS ČM Podlaží

Popis

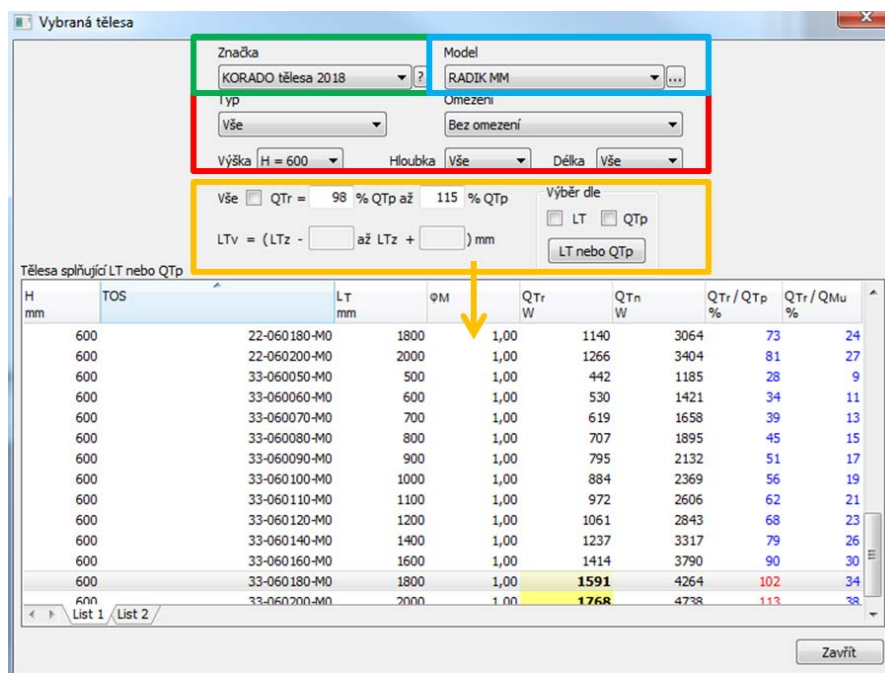
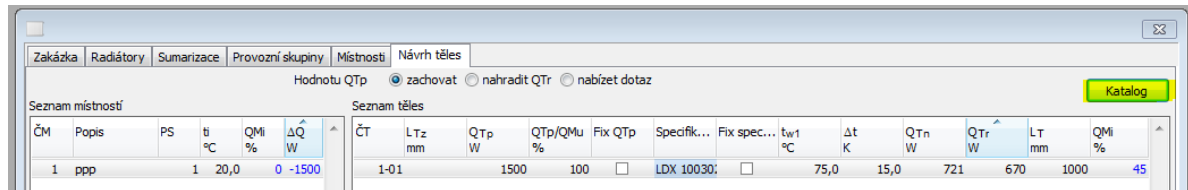
Vnitřní výpočtová teplota t_i °C

Tepelný výkon W

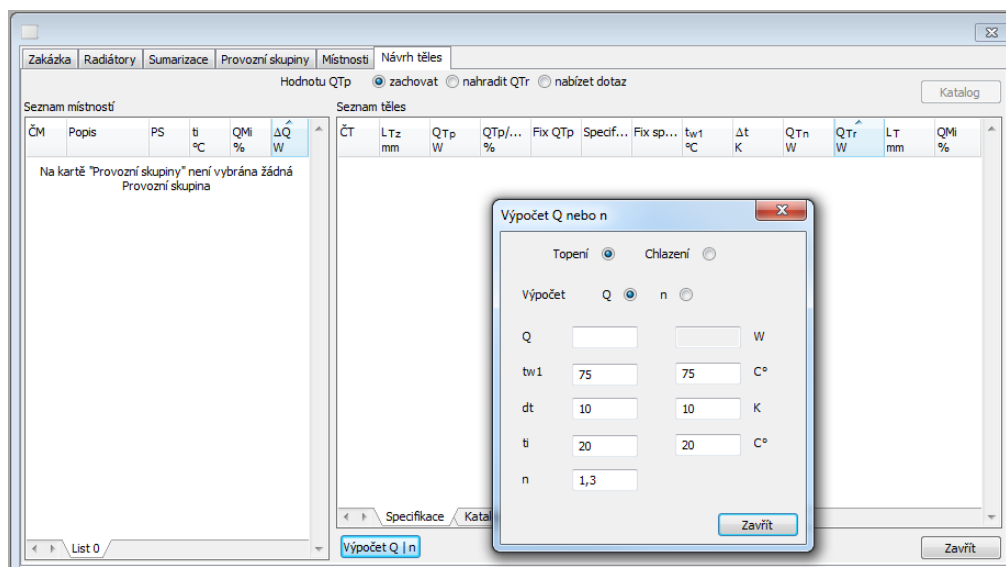
Počet těles n_T

OK Storno

- (N) Samotný **návrh těles** se provádí na základě definovaných provozních skupin a místností. V katalogu lze vybrat vhodné otopné těleso z kompletního sortimentu KORADO, a.s na základě definice výběrových parametrů, dle kterých program nabídne vyhovující otopná tělesa nebo konvektory odpovídající zvoleným parametrům.
 - **Značka:** KORADO tělesa nebo KORADO konvektory
 - **Model:** výběr konkrétního modelu z vybrané skupiny výrobků
 - **Typ, Omezení, Výška, Hloubka, Délka:** prostorová omezení
 - **Nastavení pro filtraci nabídky vhodných těles**

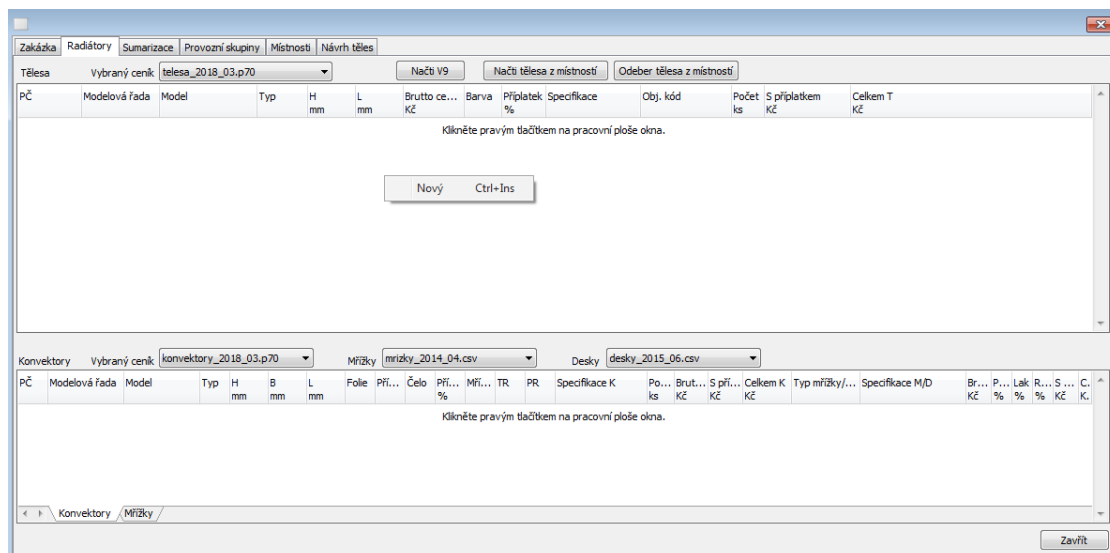


- V případě potřeby lze provést „pomocný výpočet“ – přepočítání tepelného výkonu na jiné provozní podmínky.

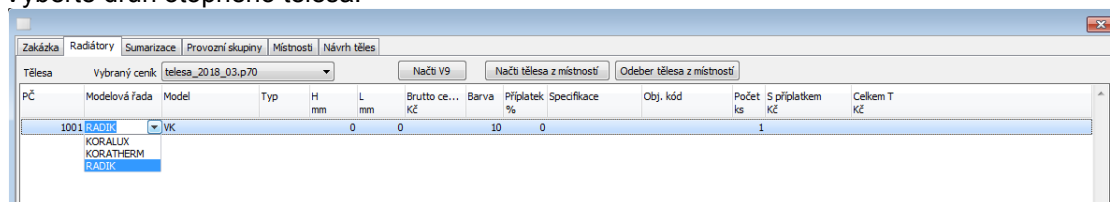


2.3. Cenová nabídka

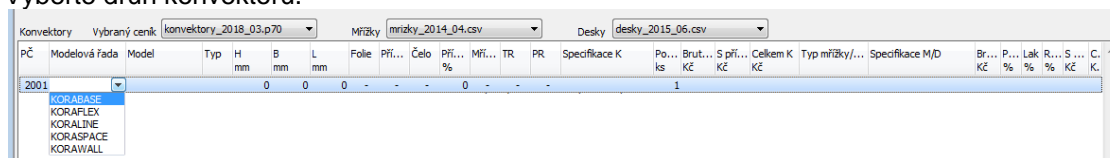
- Cenovou nabídku lze tvořit z kompletního sortimentu KORADO, a.s.
- Ceny jsou uvedeny bez DPH.
- (CN) Tvorba samostatné cenové nabídky, nezávislé na návrhu těles, se provádí postupným vkládáním otopných těles nebo konvektorů (*Klikněte pravým tlačítkem myši a zvolte Nový*).



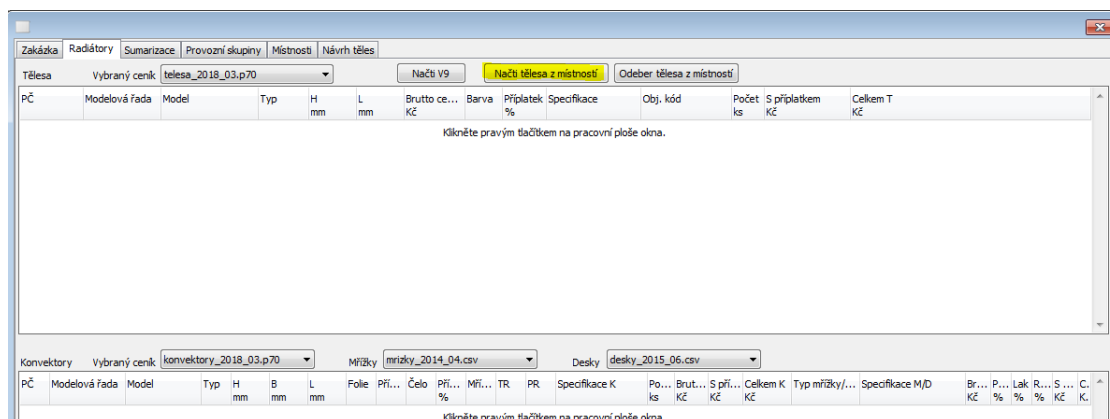
Vyberte druh otopného tělesa.



Vyberte druh konvektoru.



- (N) Tvorby cenové nabídky na základě dříve navržených otopných těles nebo konvektorů se provede načtením z okna „Návrh těles“.



- Pokud zvolíte otopné těleso nebo konvektor v jiném barevném odstínu než v základním, bude *automaticky* načtena navýšená cena.

PČ	Modelová řada	Model	Typ	H mm	L mm	Brutto ce... KČ	Barva	Příplatek %	Specifikace	Obj. kód	Počet ks	S příplatkem KČ	Celkem T KČ
1001	RADIK	VK		20	500	3016	10	0	20-050040-60	20050040-60-0010	1	3016	3016

PČ	Modelová řada	Model	Typ	H mm	L mm	Brutto ce... KČ	Barva	Příplatek %	Specifikace	Obj. kód	Počet ks	S příplatkem KČ	Celkem T KČ
1001	RADIK	VK		20	500	3016	35	30	20-050040-60	20050040-60-0010	1	3921	3921

10 - White RAL 9016
40 - Alloy Black
45 - Pearl Brown

PČ	Modelová řada	Model	Typ	H mm	L mm	Brutto ce... KČ	Barva	Příplatek %	Specifikace	Obj. kód	Počet ks	S příplatkem KČ	Celkem T KČ
1001	RADIK	VK		20	500	3016	39	40	20-050040-60	20050040-60-0010	1	4222	4222

10 - White RAL 9016
40 - Alloy Black
45 - Pearl Brown
35 - Silber
42 - Gold
32 - Anthrazit Metallic
14 - Jasmine
26 - Pergamon
16 - Bahama
22 - Manhattan
37 - Red RAL 3001
39 - Black RAL 9005

- Jinou výši příplatku lze vložit *manuálně*.

PČ	Modelová řada	Model	Typ	H mm	L mm	Brutto ce... KČ	Barva	Příplatek %	Specifikace	Obj. kód	Počet ks	S příplatkem KČ	Celkem T KČ
1001	RADIK	VK		20	500	3016	99	35	20-050040-60	20050040-60-0010	1	4976	4976

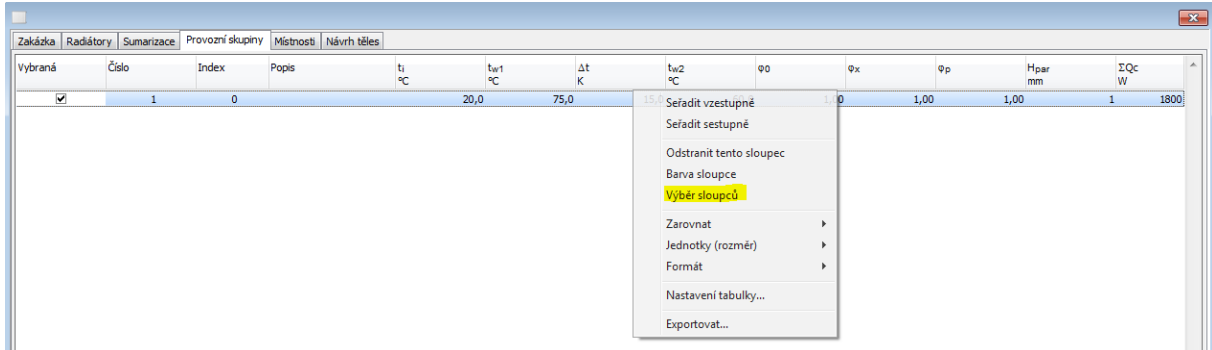
- Okno sumarizace slouží k přehlednému zobrazení cenové nabídky dle druhu otopného tělesa nebo konvektoru. Nachází se zde též tabulka pro ruční dopsání příslušenství a tabulka pro cenovou nabídku samostatných mřížek podlahových konvektorů. Lze zde nastavit výši provize a rabatu, k výpočtu konečné nabídkové ceny.

Skupina	Počet	Cena S	Cena SP	Základ pro provizi	Výše provize %	Základ pro rabat	Výše rabatu %	Provize	Rabat	Nabídková cena
RADIK	1	3016	4222	3016	30,0	4222	20,0	905	844	3378
KORALLUX	1	2979	2979	2979	30,0	2979	20,0	894	596	2383
KORATHERM	1	10245	10245	10245	30,0	10245	20,0	3074	2049	8196
KORAFLEX	1	3308	3308	3308	40,0	3308	20,0	1323	662	2646
KORAFLEX mřížky	1	1949	1949	1949	40,0	1949	20,0	780	390	1559
KORALINE	1	13529	13529	13529	40,0	13529	20,0	5412	2706	10823
KORABASE	1	2664	2664	2664	40,0	2664	20,0	1066	533	2131
KORAFLEX mřížky samostatně	1	4474	4474	4474	40,0	4474	20,0	1790	895	3579
Příslušenství	2	300	300	300	35,0	300	20,0	105	60	240
Součty	10	42464	43670	42464		43670		15349	8735	34935

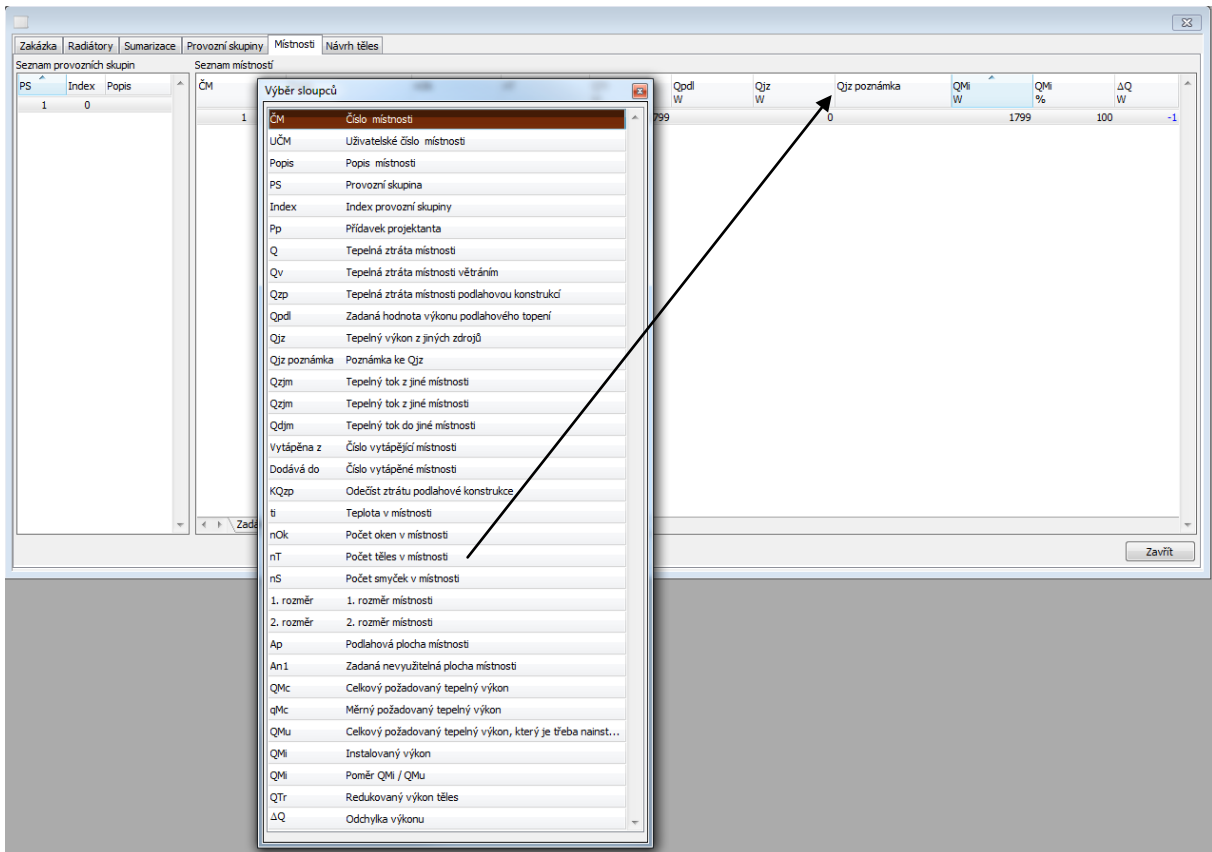
2.4. Tipy



V každém okně lze zobrazit další parametry přidáním sloupce. Sloupec přidáte z nabídky po kliknutí pravým tlačítkem myši na záhlaví sloupců a výběru možnosti „Výběr sloupců“.

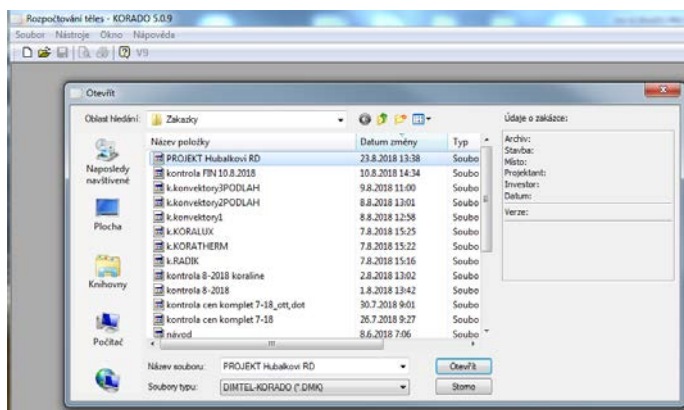
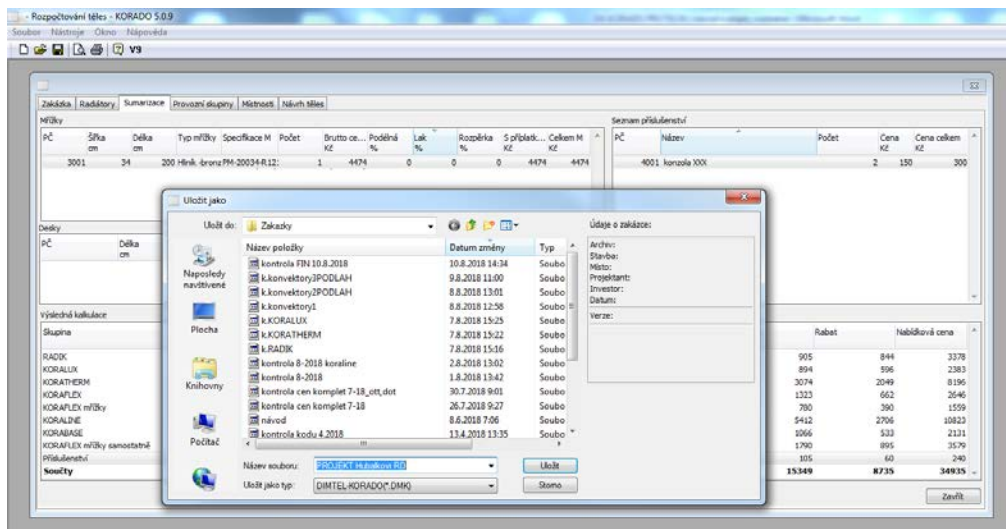


Následně vyberete vámi požadovaný parametr, pravým tlačítkem myši uchopíte a přenesete do záhlaví sloupců.



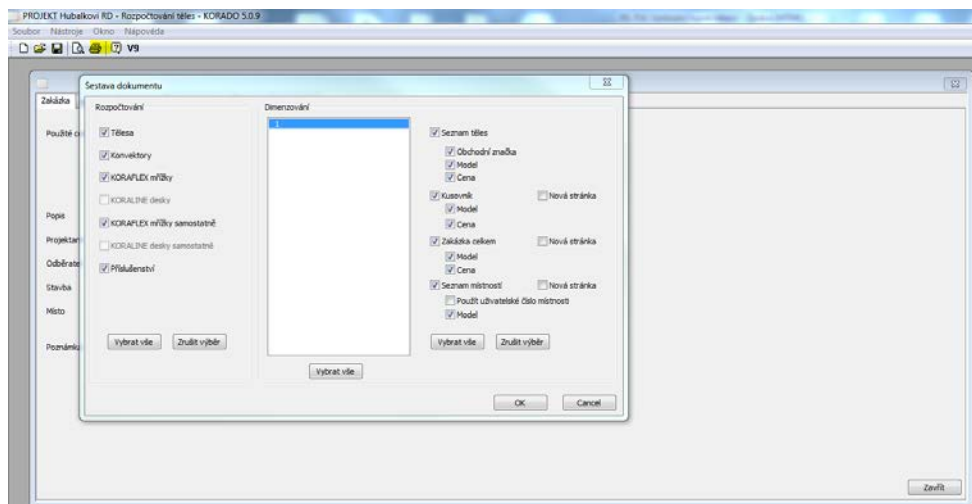
2.5. Uložení, editace

- Vytvořený projekt lze uložit do datového souboru a následně jej později upravovat. V případě instalace nové databáze se ve stávajících / rozpracovaných projektech **ceny NEAKTUALIZUJÍ!**



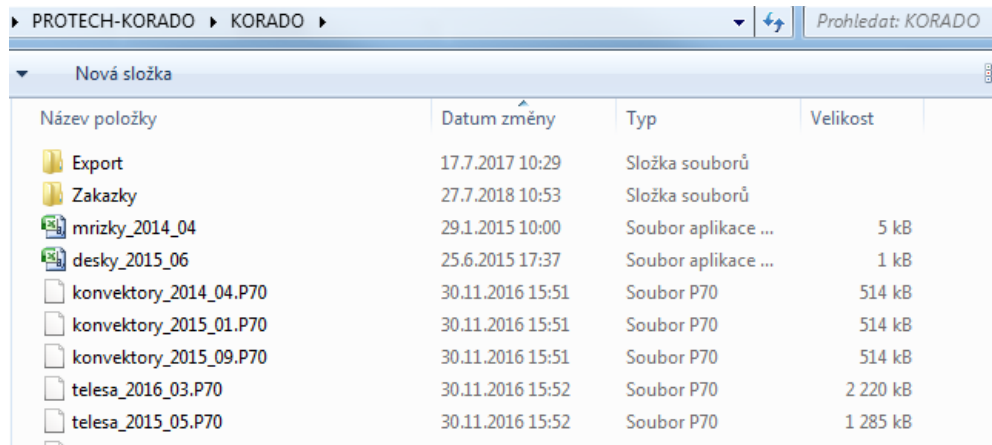
2.1. Tisk

- Při tisku je možné si vybrat jednotlivé druhy otopných těles nebo vše.

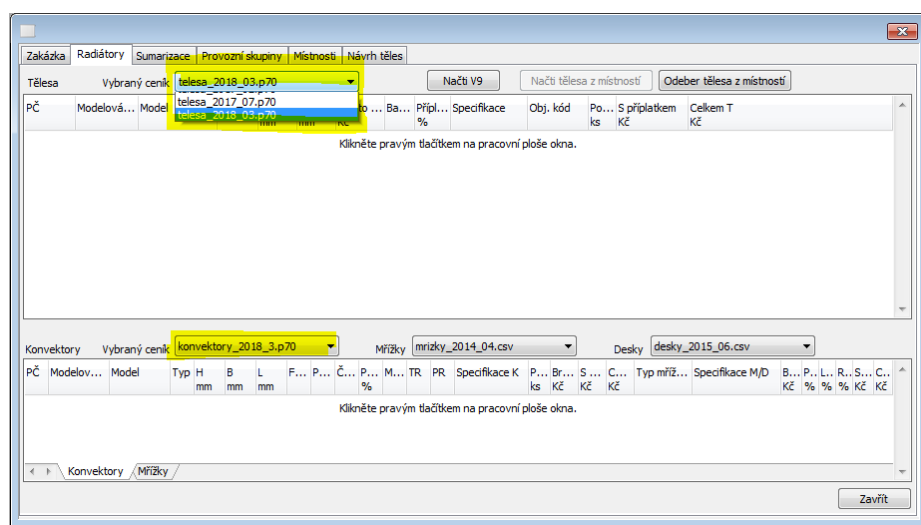


3. AKTUALIZACE DATABÁZE

1. Stáhněte si aktuální databázi /databáze KORADO (xxx.P70)
2. Zkopírujte si databázi do složky PROTECH-KORADO > KORADO



3. Umístíte-li soubor správně – automaticky se Vám při novém spuštění SW načte
4. Ověření aktualizované databáze v programu





KORADO, a.s. – Bří Hubálků 869, 560 02 Česká Třebová
infolinka: 800 111 506, e-mail: info@korado.cz, www.korado.cz