

KORAFLEX

KORAFLEX

KORAFLEX

KORAFLEX

KORAFLEX

KORAFLEX



KORAFLEX

KORAFLEX

KORAFLEX

KORAFLEX

KORAFLEX

KORAFLEX

KORAFLEX

KORAFLEX

KORAFLEX

KORAFLEX

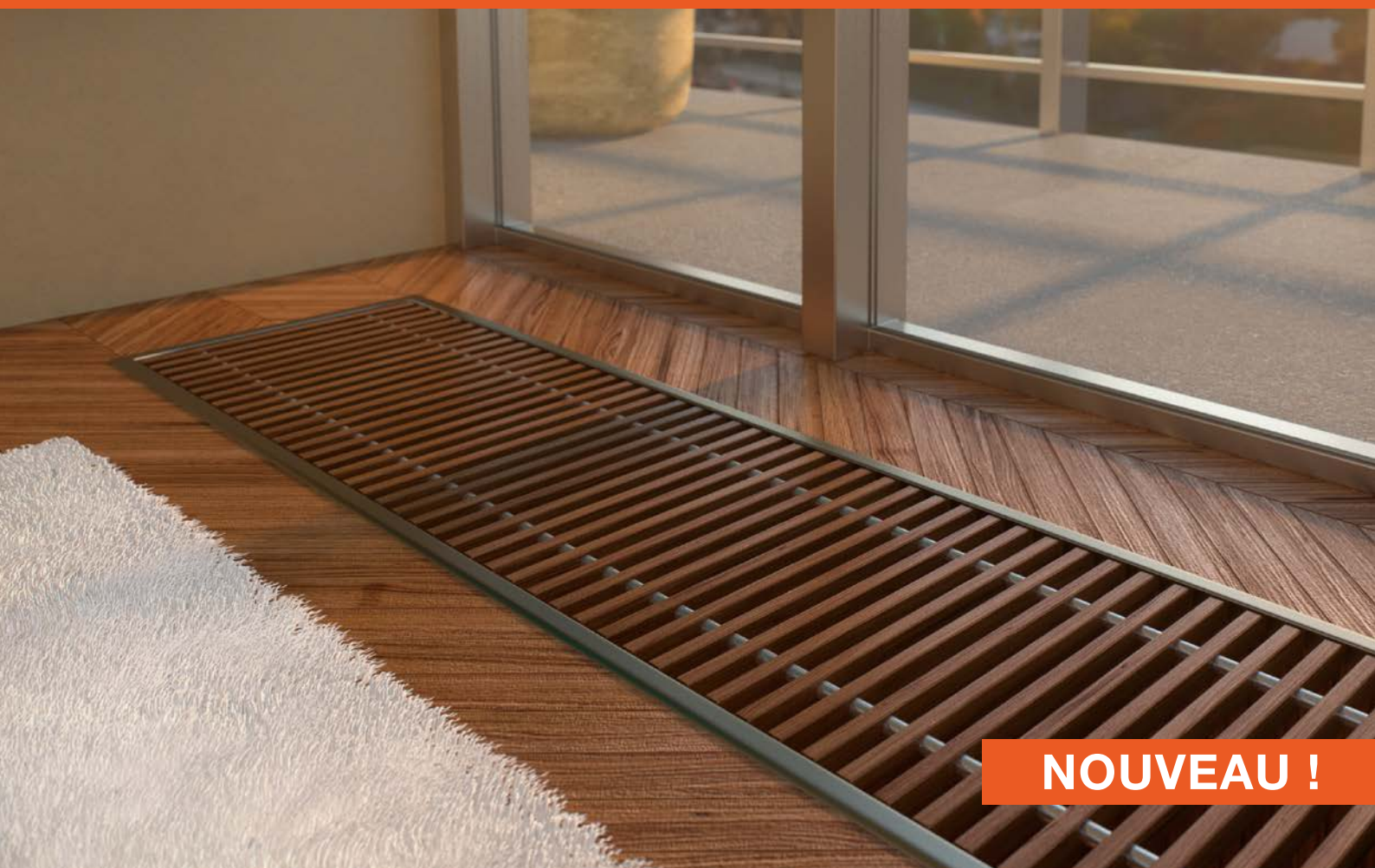
KORAFLEX

KORAFLEX

KORAFLEX

KORAFLEX

Caniveaux chauffants



NOUVEAU !

KORAFLEX

KORAFLEX

KORAFLEX

KORAFLEX

KORAFLEX

KORAFLEX

KORAFLEX

KORAFLEX

KORAFLEX

KORAFLEX

KORAFLEX

KORAFLEX

KORAFLEX

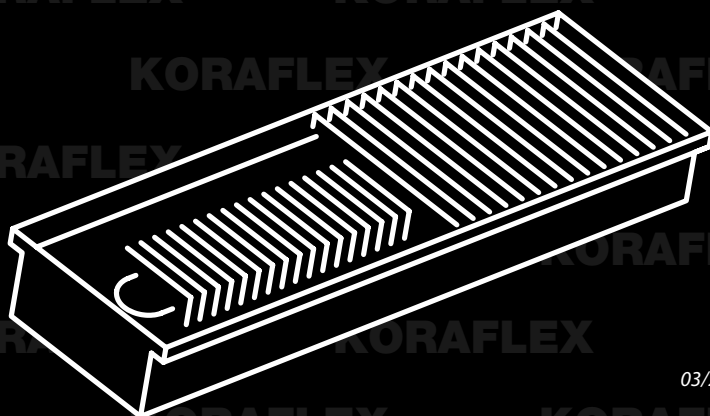
KORAFLEX

KORAFLEX

KORAFLEX

KORAFLEX

KORAFLEX



03/2016

5 raisons de choisir nos convecteurs

- 1 apparition rapide de la chaleur – un fonctionnement économique, faible consommation d'énergie, protection de l'environnement
- 2 grand choix, solutions Design – pour maisons de famille et immeubles d'appartements, bâtiments administratifs et locaux commerciaux
- 3 modèles pour l'intérieur, l'extérieur, l'environnement sec ou humide
- 4 adaptation à toutes les sources d'énergie (pompes à chaleur, gaz, électricité, énergie solaire, bois et biomasse)
- 5 un convecteur chauffe et rafraîchit grâce à des solutions techniques innovantes





Caniveau chauffant avec ventilateur et convection optimisée

- caniveau à la plus **faible hauteur de construction**
- sert à chauffer
- fonctionnement silencieux à faible fréquence de rotation
- possibilité de régulation via systèmes de Gestion Technique du Bâtiment (GTB)
- possibilité de commander en 3 versions : Economic, Exclusive, Inox
- caniveau conçu pour milieux secs

Modèle Economic • caniveaux en acier galvanisé laqué en noir, échangeur sans traitement de surface

Modèle Exclusive* • caniveaux en acier galvanisé laqué en noir, échangeur laqué en noir

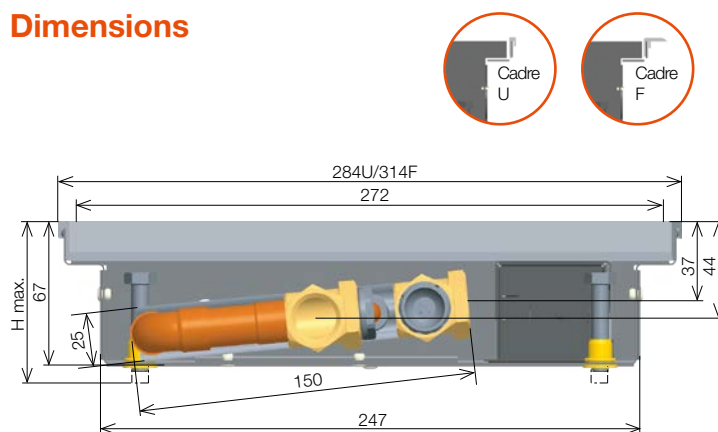
Modèle Inox* • caniveaux en acier inoxydable AISI 304, non laqué, échangeur non laqué (uniquement pour environnement sec)

** conception sur mesure*

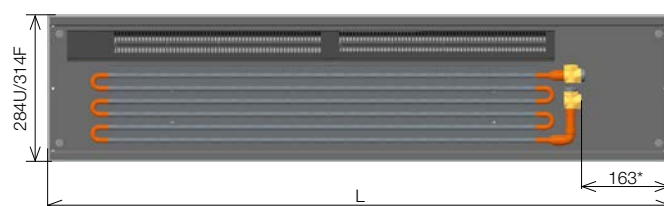
Fiche technique

Largeur y compris un cadre U/F (mm)	284U/314F
Largeur du caniveau (mm)	247
Largeur de la grille (mm)	272
Hauteur max. réglable (H max. mm)	67-94
Profondeur du caniveau (mm) y compris le cadre	67
Longueur (L mm)	800 à 2 800 (par incréments de 400 mm)
Hauteur de l'échangeur (mm)	25
Largeur de l'échangeur (mm)	150
Longueur effective de l'échangeur (mm)	L - 370
Roue de ventilateur (Ø mm)	30
Raccordement au système de chauffage	2x G 1/2" femelle
Matériau de caniveaux	Acier galvanisé, inox AISI 304

Dimensions



Les dimensions sont données en mm et avec le cadre en forme U et F.



* En version standard, le convecteur KORAFLEX FV 7/28 ne peut pas être fabriqué avec la grille longitudinale. Il est toujours nécessaire de consulter dans ce cas-là et éventuellement d'adapter la conception du convecteur.

Informations supplémentaires

- le montage du caniveau chauffant avec ventilateur KORAFLEX FV 7/28 est décrit en détail dans le Catalogue des caniveaux chauffants p. 70
- vous trouverez des informations plus détaillées sur la régulation dans le Catalogue des caniveaux chauffants p. 82



Chauffage



Convection forcée



Fonctionnement silencieux



Respectueux de l'environnement



Consommation d'énergie minimale



Performances supérieures



Modèle de convecteur de base



Conçu en mettant l'accent sur stylisme



Convecteurs en inox de haute qualité

Livraison standard comprend

- caniveaux en acier galvanisé, laqué en couleur RAL 9005 – noir
- échangeur de chaleur Al/Cu avec un faible volume d'eau et la vanne de purge
- montage des ventilateurs basse énergie
- bornier de connexion (F Box)
- interrupteur de température
- panneaux de recouvrement latéral de matériaux et de couleurs correspondant à celui de caniveaux
- cadre en aluminium anodisé, profil en U, de couleur aluminium naturel
- ancrages pour fixation du caniveau au sol
- paire de flexibles en acier inoxydable pour un raccordement facile
- plaque de recouvrement en fibres de bois, pour protection de l'échangeur en phase chantier
- vis de réglage de mise à niveau de 25 mm environ pour compenser les irrégularités du sol
- ensemble est emballé avec soins et comprend les instructions d'installation

Accessoires optionnels

- version Exclusive, Inox
- couleur du cadre Al anodisé – couleur naturelle de l'aluminium, bronze clair ou foncé sur profile en F ou bronze clair ou foncé sur profile en U, voir p. 23 (profils) et 19 (couleurs), Catalogue Caniveaux chauffants.
- caniveau chauffant FV 7/28 ne peut être équipé que d'une grille transversale en aluminium (argent, bronze clair ou foncé), voir catalogue, p. 19. **ATTENTION**, vous ne pouvez pas utiliser la grille en acier inoxydable ou en bois
- échangeur de chaleur laqué en noir (version Exclusive)
- robinetterie, vanne thermostatique, un thermostat ou un actionneur thermique
- panneaux de recouvrement avec une rigidité accrue
- caniveaux avec film insonorisant (réduction du bruit de 1 à 3 dB). Voir le catalogue Caniveaux chauffants p. 90

Remarque

- le système de régulation n'est pas inclus dans la livraison standard
- dispositif de régulation doit être commandé séparément en fonction des paramètres techniques
- dispositifs de régulation et de contrôle électrique, voir catalogue convecteurs, p. 82-88 et p. 93-94.
- la régulation est identique pour tous les corps chauffants du système OC

FICHE TECHNIQUE

Largeur	cm	28																							
Profondeur	cm	7																							
Longueur totale	cm	80				120				160				200				240				280			
Bruit - pression acoustique 1 m	dB(A)	0	13,2	23	31,1	0	13,4	23,1	31,6	0	13,8	23,7	31,8	0	14,7	26	32,8	0	15	26,5	33	0	15,1	26,7	33,1
Consommation électrique	W/V	3/13,5				5,5/13,5				7,5/13,5				10/13,5				13/13,5				15/13,5			
Position du commutateur RPM.		Coupure	1	2	3	Coupure	1	2	3	Coupure	1	2	3	Coupure	1	2	3	Coupure	1	2	3	Coupure	1	2	3
Puissance thermique	t1 °C	Puissance [W]/EN 442																							
90/70 °C	20	0	473	660	811	0	924	1288	1583	0	1375	1916	2356	0	1825	2544	3128	0	2276	3172	3900	0	2727	3801	4672
	18	0	408	568	699	0	796	1110	1365	0	1185	1651	2030	0	1573	2193	2696	0	1962	2734	3361	0	2350	3276	4027
	22	0	375	523	643	0	732	1020	1255	0	1089	1518	1867	0	1446	2016	2478	0	1804	2514	3090	0	2161	3012	3702
75/65 °C	20	0	391	546	671	0	764	1065	1310	0	1137	1585	1948	0	1510	2104	2587	0	1883	2624	3226	0	2255	3144	3865
	18	0	347	483	594	0	677	944	1160	0	1007	1404	1726	0	1338	1864	2292	0	1668	2325	2858	0	1998	2785	3424
	22	0	314	438	539	0	614	855	1052	0	913	1273	1565	0	1212	1690	2077	0	1512	2107	2590	0	1811	2524	3103
70/55 °C	20	0	330	460	566	0	645	899	1105	0	960	1338	1644	0	1274	1776	2184	0	1589	2215	2723	0	1904	2653	3262
	18	0	297	417	511	0	581	817	1000	0	862	1200	1464	0	1143	1584	1948	0	1458	2021	2514	0	1726	2351	2924
	22	0	271	384	473	0	544	761	937	0	795	1113	1369	0	1062	1464	1788	0	1342	1875	2298	0	1594	2167	2719
55/45 °C	20	0	246	343	422	0	481	670	824	0	715	997	1226	0	950	1324	1627	0	1184	1650	2029	0	1419	1977	2431
	18	0	218	309	382	0	426	595	734	0	636	883	1084	0	848	1192	1464	0	1076	1491	1847	0	1284	1774	2207
	22	0	214	298	367	0	418	583	716	0	622	867	1066	0	826	1151	1415	0	1030	1435	1765	0	1234	1720	2114
50/40 °C	20	0	206	288	353	0	403	561	690	0	599	835	1027	0	796	1109	1363	0	992	1383	1700	0	1189	1657	2037
	18	0	182	256	316	0	359	503	619	0	531	731	895	0	704	983	1207	0	884	1227	1500	0	1066	1472	1827
	22	0	175	243	299	0	341	475	584	0	507	707	869	0	673	939	1154	0	840	1170	1439	0	1006	1402	1724
45/35 °C	20	0	167	232	286	0	326	454	558	0	484	675	830	0	643	896	1102	0	802	1118	1374	0	961	1313	1646
	18	0	148	207	255	0	286	403	497	0	426	595	734	0	575	799	983	0	704	983	1207	0	884	1227	1500
	22	0	135	189	232	0	264	369	453	0	393	548	674	0	522	728	895	0	651	908	1116	0	780	1088	1337

FACTEUR DE CORRECTION kt POUR UN Δt (K) DIFFÉRENT

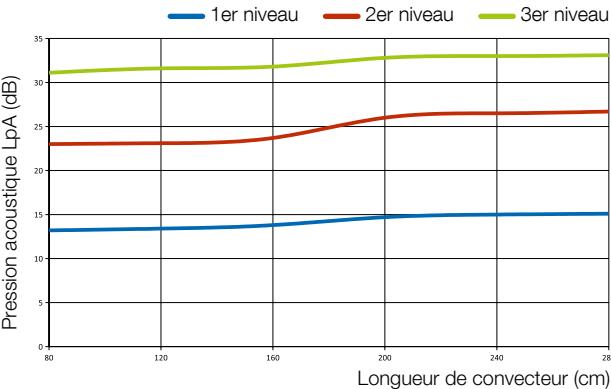
Δt (K)	18	19	20	21	22	23	24	25	26	27	28	29	30	31	32	33
kt	0,346	0,366	0,386	0,406	0,426	0,446	0,466	0,486	0,507	0,527	0,547	0,567	0,588	0,608	0,629	0,649

Δt (K)	34	35	36	37	38	39	40	41	42	43	44	45	46	47	48	49
kt	0,67	0,69	0,711	0,731	0,752	0,772	0,793	0,814	0,834	0,855	0,876	0,896	0,917	0,938	0,958	0,979

Δt (K)	50	51	52	53	54	55	56	57	58	59	60
kt	1	1,021	1,042	1,062	1,083	1,104	1,125	1,146	1,167	1,188	1,209

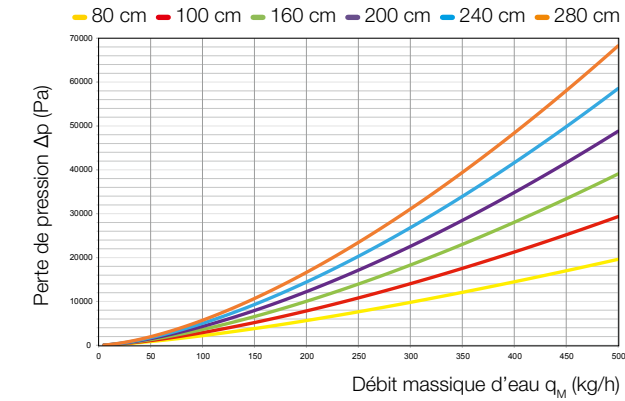
indice de température m = 1,04

GRAPHIQUE DU NIVEAU SONORE



Pression acoustique à une distance de 1 m du convecteur muni de ventilateur de Ø 30 mm.

PERTES DE CHARGE



POIDS ET VOLUMES D'EAU

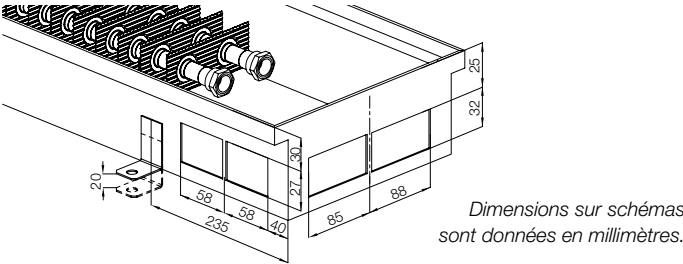
Vitesse 1er niveau	Vitesse 2e niveau	Vitesse 3e niveau
135	180	225

Quantité d'air étant soufflé pour 1 m de longueur de l'échangeur (m³/h) avec un ventilateur Ø 30 mm.

Acier kg/ml	Inox kg/ml	l/ml
7,06	7,05	0,4

Poids indiqués sont donnés sans emballage.

DIMENSIONS DES PASSAGES DE RACCORDEMENT



CODES DE COMMANDE

		Longueur (cm)	Profondeur (cm)	Largeur (cm)	Emplacement de la chambre)		bords*		Type de grille		Exécution du cadre	
Economic	Caniveaux acier galvanisé noir / échangeur non laqué	FVE	-	N	P	0	R		U	1
Exclusive*	Caniveaux acier galvanisé noir / échangeur laqué en noir	FVX	-	N	P	0	R		U	1
Inox*	Caniveaux inox / échangeur non laqué	FVI	-	N	P	0	R		U	1
* variante sur commande		Caniveaux chauffants avec ventilateur pour chauffage KORAFLEX FV		Le caniveau est équipé d'un film insonorisant			Type de grille		Exécution du cadre			
				A oui*			R transversal		0 sans cadre*			
				N non					1 aluminium / anodisé argent			
									2 aluminium / anodisé bronze*			
									3 aluminium / bronze clair*			

Exemple de commande

KORAFLEX FV, longueur de 120 cm, profondeur de 7 cm, largeur de 28 cm avec un échangeur noir et un cadre en F, anodisé bronze = Variante Exclusive sans film insonorisant et avec possibilité de monter une grille transversale.

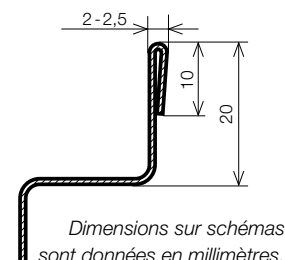
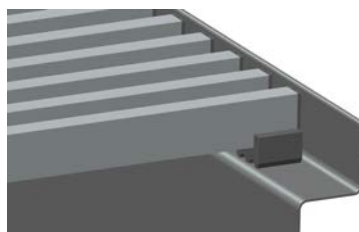
Code de commande – FVX1200728-NP0RF2

KORAFLEX FK Basic



- caniveau chauffant **le moins cher !**
- nouvelle variante du caniveau chauffant sans cadre
= **variante Basic** (ne peut pas être munie d'un cadre)
- caniveau en acier galvanisé, échangeur sans traitement de finition, extrémités sans cadre
- caniveau conçu pour milieux secs
- hauteur du caniveau 9 et 11 cm, largeurs du caniveau 16, 20, 28, 34 et 42 cm, longueurs du caniveau de 80 cm à 300 cm
- n'importe quelle de nos grilles peut être placée sur le caniveau chauffant variante Basic (voir Catalogue des caniveaux chauffants p. 18)
- un kit de flexibles en acier inoxydable pour un raccordement facile fait partie de la fourniture pour raccordement au système de chauffage

Modèle Convecteur Basic ne peut pas être équipé de cadre décoratif (U et F), même en complément.



FICHE TECHNIQUE

Largeur (cm)	Profondeur (cm)	Code de commande	Δt	Longueur (cm)											
				080	100	120	140	160	180	200	220	240	260	280	300
16	9	FKB□□□0916-NPORN0	Δt 50	87	121	156	191	226	260	295	330	364	399	434	469
			Δt 40	65	91	117	143	169	195	221	247	273	299	325	351
	11	FKB□□□1116-NPORN0	Δt 50	100	140	180	220	260	300	340	380	420	460	500	540
			Δt 40	75	105	135	165	195	224	254	284	314	344	374	404
20	9	FKB□□□0920-NPORN0	Δt 50	110	154	197	241	285	329	373	417	461	505	549	592
			Δt 40	82	115	148	181	213	246	279	312	345	378	410	443
	11	FKB□□□1120-NPORN0	Δt 50	127	178	229	280	330	381	432	483	534	584	635	686
			Δt 40	95	133	171	209	247	285	323	361	399	437	475	513
28	9	FKB□□□0928-NPORN0	Δt 50	161	226	290	355	419	484	548	612	677	741	806	870
			Δt 40	121	169	217	265	314	362	410	458	506	555	603	651
	11	FKB□□□1128-NPORN0	Δt 50	174	244	313	383	453	522	592	662	731	801	871	940
			Δt 40	130	182	234	287	339	391	443	495	547	599	651	703
34	9	FKB□□□0934-NPORN0	Δt 50	226	316	406	497	587	677	768	858	948	1 039	1 129	1 219
			Δt 40	169	236	304	372	439	507	574	642	709	777	845	912
	11	FKB□□□1134-NPORN0	Δt 50	242	339	436	533	630	727	824	921	1 018	1 115	1 212	1 308
			Δt 40	181	254	326	399	471	544	616	689	761	834	906	979
42	9	FKB□□□0942-NPORN0	Δt 50	318	445	573	700	827	954	1 081	1 209	1 336	1 463	1 590	1 718
			Δt 40	238	333	428	524	619	714	809	904	1 000	1 095	1 190	1 285
	11	FKB□□□1142-NPORN0	Δt 50	337	472	606	741	876	1 011	1 146	1 280	1 415	1 550	1 685	1 819
			Δt 40	252	353	454	555	655	756	857	958	1 059	1 160	1 260	1 361

Puissance thermique (W) à T₁/T₂/T_i = 75/65/20 à ° C (Δt = 50) et 65/55/20° C (Δt = 40)/EN 442.

FACTEUR DE CORRECTION kt POUR UN Δt (K) DIFFÉRENT

Δt (K)	18	19	20	21	22	23	24	25	26	27	28	29	30	31	32	33
kt	0,265	0,284	0,304	0,324	0,344	0,354	0,385	0,406	0,427	0,449	0,471	0,493	0,515	0,537	0,560	0,583

Δt (K)	34	35	36	37	38	39	40	41	42	43	44	45	46	47	48	49
kt	0,606	0,629	0,652	0,676	0,700	0,724	0,748	0,773	0,797	0,822	0,847	0,872	0,897	0,923	0,948	0,947

Δt (K)	50	51	52	53	54	55	56	57	58	59	60
kt	1,000	1,026	1,052	1,079	1,105	1,132	1,159	1,186	1,213	1,240	1,267

indice de température m = 1,3

CODES DE COMMANDE

CODES DE COMMANDE			Longueur (cm)	Profondeur (cm)	Largeur (cm)	Emplacement de l'alimentation P a droite (vue de la chambre)	Type de grille R transversale L longitudinale*	Cadre N sans cadre
Basic*	Caniveaux en acier galvanisé, extrémité sans cadre	FKB	- N	P 0 R	N 0
* variante sur commande			Caniveaux chauffants KORAFLEX FK Basic	Le caniveau est équipé d'un film insonorisant N non		Abaissement des bords 0 sans abaissement des bords 1 abaissement du bord près de l'arrivée* 2 abaissement du bord en face de l'arrivée* 3 abaissement de deux bords*		Réduction de deux faces* 0 aucun cadre

Exemple de commande

Caniveaux chauffants en acier galvanisé, extrémité sans cadre, 100 cm de longueur, 11 cm de profondeur, 22 cm de largeur, alimentation à droite, grille transversale, sans abaissement des bords, sans cadre.

Exemple de commande

Caniveau chauffant sans cadre, longueur 100 cm, profondeur 11 cm, largeur 28 cm. Caniveaux en acier galvanisé. Code de commande – FKB1001128-NP0RNO



KORAFLEX

KORAFLEX

KORAFLEX

KORAFLEX

KORAFLEX

KORAFLEX

KORAFLEX

KORAFLEX

KORAFLEX

KORAFLEX

KORAFLEX

KORAFLEX

KORAFLEX

KORAFLEX

KORAFLEX

KORAFLEX

KORAFLEX

KORAFLEX

KORAFLEX

KORAFLEX

KORAFLEX

KORAFLEX

KORAFLEX

KORAFLEX

KORAFLEX

KORAFLEX

KORAFLEX

KORAFLEX

KORAFLEX

KORAFLEX

KORAFLEX

KORAFLEX

KORAFLEX

KORAFLEX

KORAFLEX

KORAFLEX

KORAFLEX

KORAFLEX

KORAFLEX

KORAFLEX

KORAFLEX

KORAFLEX

KORAFLEX

KORAFLEX

KORAFLEX

KORAFLEX

KORAFLEX

KORAFLEX

KORAFLEX

KORAFLEX

KORAFLEX

KORAFLEX

KORAFLEX

KORAFLEX

KORAFLEX

KORAFLEX

KORAFLEX

KORAFLEX

KORAFLEX

KORAFLEX

KORAFLEX

KORAFLEX

KORAFLEX



KORAFLEX

KORAFLEX

KORAFLEX

KORAFLEX

KORAFLEX

KORAFLEX

KORAFLEX

KORAFLEX

KORAFLEX

KORAFLEX

KORAFLEX

KORAFLEX

KORAFLEX

KORAFLEX

KORAFLEX

KORAFLEX

KORAFLEX

KORAFLEX

KORADO, a.s.
Bří Hubálků 869
560 02 Česká Třebová
République tchèque

e-mail : info@korado.cz
www.korado.fr

N° d'enr. : 03/16.960.0 FR