

KORAFLEX

KORAFLEX

KORAFLEX

KORAFLEX

KORAFLEX

KORAFLEX



KORAFLEX

KORAFLEX

KORAFLEX

KORAFLEX

KORAFLEX

KORAFLEX

KORAFLEX

KORAFLEX

KORAFLEX

KORAFLEX

KORAFLEX

KORAFLEX

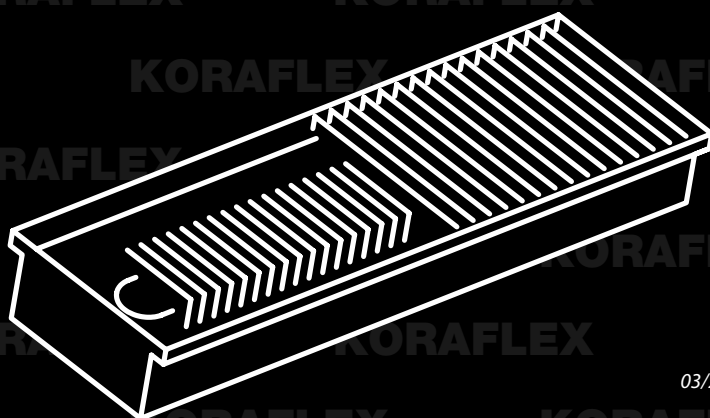
KORAFLEX

KORAFLEX

Bodenkanalkonvektoren



NEU!



03/2016

5 Gründe, unsere Konvektoren zu wählen

- 1 schneller Wärmeanstieg – wirtschaftlicher Betrieb, niedriger Energieverbrauch, Umweltschutz
- 2 breites Angebot, Designlösung – für Familien- und Wohnhäuser, Verwaltungsgebäude und Gewerberäume
- 3 Ausführung für das Interieur und Exterieur, trockene sowie feuchte bis nasse Umgebung
- 4 für alle Energiequellen (Wärmepumpen, Gas, Strom, Solarwärme, Holz sowie Biomasse)
- 5 die Konvektoren heizen auch Dank der innovativen technischen Lösung





Bodenkanalkonvektor mit Ventilator und optimierter Konvektion

- Konvektor mit der **niedrigsten Bauhöhe**
- dient zum Heizen
- leisester Betrieb bei niedriger Drehzahl
- Möglichkeit der Steuerung mittels BMS (Building Management System)
- kann in der Ausführung Economic, Exclusive, Inox bestellt werden
- der Konvektor ist für trockene Umgebung bestimmt

Variante Economic • schwarz lackierte verzinkte Stahlwanne, Wärmetauscher ohne Oberflächenbehandlung

Variante Exclusive* • schwarz lackierte verzinkte Stahlwanne, schwarz lackierter Wärmetauscher

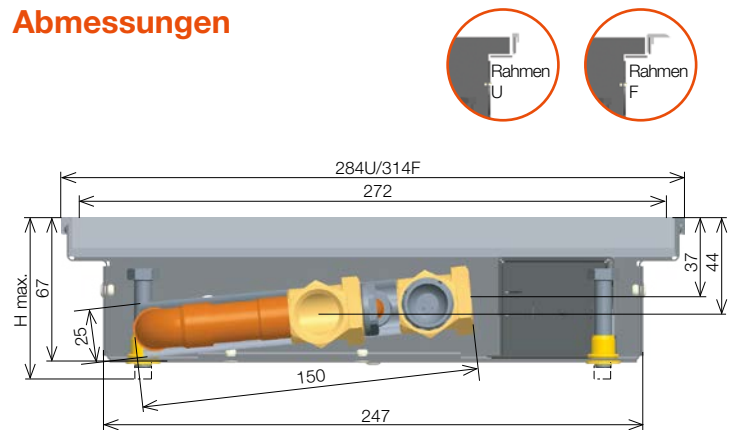
Variante Inox* • unlackierte Edelstahlwanne AISI 304, unlackierter Wärmetauscher (nur für trockene Umgebung)

** auftragsbezogene Ausführung*

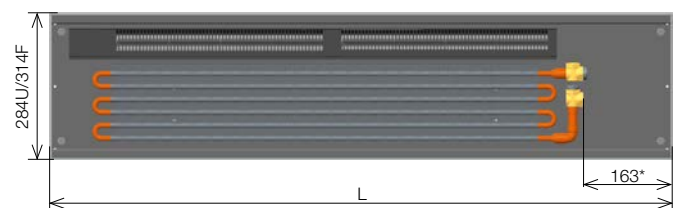
Technische Angaben

Breite einschl. Rahmentyp U/F (mm)	284U/314F
Breite der Fußbodenwanne (mm)	247
Breite des Gitters (mm)	272
Max. einstellbare Höhe (H max. mm)	67–94
Tiefe der Wanne (mm) einschl. Rahmen	67
Länge (L mm)	800 bis 2 800 (je 400 mm)
Höhe des Austauschers (mm)	25
Breite des Austauschers (mm)	150
Wirksame Länge des Austauschers (mm)	L - 370
Durchmesser des Ventilatorlaufrads (mm)	30
Anschluss an das Heizsystem	2x G 1/2" innen
Wannenwerkstoff	verzinkter Edelstahl AISI 304

Abmessungen



Die Abmessungen sind in mm und mit dem Rahmen U und F angeführt.



* Beim Bodenkanalkonvektor KORAFLEX FV 7/28 kann in der Standardausführung das begehbare Gitter bei der länglichen Variante nicht benutzt werden. Es ist stets eine Rücksprache und gegebenenfalls eine technische Anpassung der Konvektorwanne erforderlich.

Ergänzende Informationen

- Montage des Bodenkanalkonvektors KORAFLEX FV 7/28 ist ausführlich im Katalog Konvektoren auf der Seite 70 beschrieben
- nähere Informationen für die Regulierung sind dem Katalog Konvektoren, Seite 82 zu entnehmen



Heizung



Zwangskonvektion



Leiser Betrieb



Umweltfreundlich



Minimaler Energieverbrauch



Höhere Leistung



Basisausführung der Konvektoren



Konvektoren mit Betonung des Designs



Hochwertige Edelstahlkonvektoren

Die Standardlieferung enthält

- verzinkte Stahlwanne, lackiert mit RAL 9005 – schwarz
- Al/Cu Wärmetauscher mit niedrigem Wassergehalt und Entlüftungsventil
- ein Modul energiearmer Ventilatoren
- Anschlussklemmleiste (F Box)
- Wärmefühler
- seitliches Verkleidungsblech in Werkstoff und Farbe der Wanne
- eloxierter Alu-Rahmen, U-Profil, in Natur-Alu-Farbe
- Verankerungen des Bodinkanalkonvektors im Fußboden
- Satz flexibler Edelstahlschläuche für einfachen Anschluss an das Heizsystem
- Holzfaser-Abdeckplatte zum Schutz des Austauschers vor Staub und Schmutz auf der Baustelle
- Stellschrauben mit der Nivellierung ca. 25 mm für das Ausgleichen der Fußbodenunebenheiten
- der Modul in beständiger Verpackung und mit Montageanleitung

Optionales Zubehör

- Ausführung Exclusive, Inox
- Farbe des eloxierten Alu-Rahmens – aluminium natur, hell und dunkel Bronze mit F Profil und dunkle Bronze mit U Profil, siehe Skizze, Seite 23. Die Farbtöne siehe Seite 19 im Katalog Konvektoren.
- der Bodinkanalkonvektor mit Ventilator FV 7/28 kann nur mit dem querliegenden Alu-Gitter in der Ausführung Silber, helle bzw. dunkle Bronze, Katalog Seite 19 bestückt werden. **ACHTUNG:** das Abdeckgitter in Ausführung Edelstahl bzw. Holz kann nicht benutzt werden
- schwarz lackierter Austauscher (Ausführung Exclusive)
- Abschlussverschraubung, Thermo-Ventil, thermostatisches Kopfstück bzw. Thermo-Antrieb
- Abdeckplatte mit erhöhter Steifigkeit
- Wanne mit akustischer Absorptionsfolie (Senkung des Geräuschpegels um 1 bis 3 dB) siehe Katalog Konvektoren, Seite 90)

Hinweis

- in der Standardlieferung ist die Regulierung nicht einbezogen
- die Regulierung ist separat entsprechend den technischen Parametern zu bestellen
- Elektroregulierung und Regulierungselemente siehe Katalog Konvektoren, Seite 82
- Regulierung ist für alle Körper des Systems OC identisch

TECHNISCHE DATEN

Breite	cm	28																							
Tiefe	cm	7																							
Gesamtlänge	cm	80				120				160				200				240				280			
Geräuschpegel - ak. Druck 1 m	dB(A)	0	13,2	23	31,1	0	13,4	23,1	31,6	0	13,8	23,7	31,8	0	14,7	26	32,8	0	15	26,5	33	0	15,1	26,7	33,1
Anschlusswert	W/V	3/13,5				5,5/13,5				7,5/13,5				10/13,5				13/13,5				15/13,5			
Schalterposition AUF		AUS	1	2	3	AUS	1	2	3	AUS	1	2	3	AUS	1	2	3	AUS	1	2	3	AUS	1	2	3
Wärmeleistung	t1 °C	Wärmeleistung [W]/EN 442																							
90/70 °C	20	0	473	660	811	0	924	1288	1583	0	1375	1916	2356	0	1825	2544	3128	0	2276	3172	3900	0	2727	3801	4672
	18	0	408	568	699	0	796	1110	1365	0	1185	1651	2030	0	1573	2193	2696	0	1962	2734	3361	0	2350	3276	4027
	22	0	375	523	643	0	732	1020	1255	0	1089	1518	1867	0	1446	2016	2478	0	1804	2514	3090	0	2161	3012	3702
75/65 °C	20	0	391	546	671	0	764	1065	1310	0	1137	1585	1948	0	1510	2104	2587	0	1883	2624	3226	0	2255	3144	3865
	18	0	347	483	594	0	677	944	1160	0	1007	1404	1726	0	1338	1864	2292	0	1668	2325	2858	0	1998	2785	3424
	22	0	314	438	539	0	614	855	1052	0	913	1273	1565	0	1212	1690	2077	0	1512	2107	2590	0	1811	2524	3103
70/55 °C	20	0	330	460	566	0	645	899	1105	0	960	1338	1644	0	1274	1776	2184	0	1589	2215	2723	0	1904	2653	3262
	18	0	314	438	539	0	614	855	1052	0	913	1273	1565	0	1212	1690	2077	0	1512	2107	2590	0	1811	2524	3103
	22	0	246	343	422	0	481	670	824	0	715	997	1226	0	950	1324	1627	0	1184	1650	2029	0	1419	1977	2431
55/45 °C	20	0	230	321	394	0	449	626	770	0	669	932	1146	0	888	1237	1521	0	1107	1543	1897	0	1326	1848	2272
	18	0	214	298	367	0	418	583	716	0	622	867	1066	0	826	1151	1415	0	1030	1435	1765	0	1234	1720	2114
	22	0	206	288	353	0	403	561	690	0	599	835	1027	0	796	1109	1363	0	992	1383	1700	0	1189	1657	2037
50/40 °C	20	0	190	265	326	0	371	518	636	0	553	770	947	0	734	1023	1257	0	915	1275	1568	0	1096	1528	1878
	18	0	175	243	299	0	341	475	584	0	507	707	869	0	673	939	1154	0	840	1170	1439	0	1006	1402	1724
	22	0	167	232	286	0	326	454	558	0	484	675	830	0	643	896	1102	0	802	1118	1374	0	961	1339	1646
45/35 °C	20	0	151	211	259	0	295	411	505	0	439	612	752	0	583	812	999	0	727	1013	1245	0	871	1213	1492
	18	0	135	189	232	0	264	369	453	0	393	548	674	0	522	728	895	0	651	908	1116	0	780	1088	1337

BERICHTIGUNGSFAKTOR kt FÜR ABWEICHENDE TEMPERATURDIFFERENZ Δt (K) KORAFLEX FV 7/28

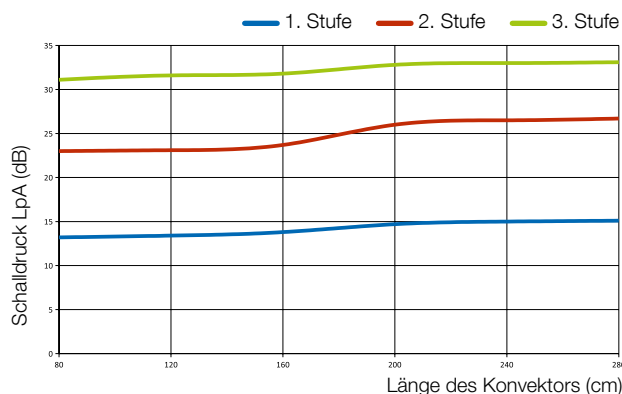
Δt (K)	18	19	20	21	22	23	24	25	26	27	28	29	30	31	32	33
kt	0,346	0,366	0,386	0,406	0,426	0,446	0,466	0,486	0,507	0,527	0,547	0,567	0,588	0,608	0,629	0,649

Δt (K)	34	35	36	37	38	39	40	41	42	43	44	45	46	47	48	49
kt	0,67	0,69	0,711	0,731	0,752	0,772	0,793	0,814	0,834	0,855	0,876	0,896	0,917	0,938	0,958	0,979

Δt (K)	50	51	52	53	54	55	56	57	58	59	60
kt	1	1,021	1,042	1,062	1,083	1,104	1,125	1,146	1,167	1,188	1,209

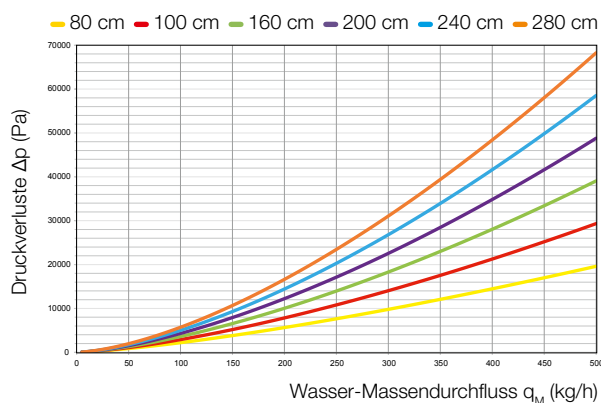
Wärmeexponent m = 1,04

GRAFISCHE DARSTELLUNG DES GERÄUSCHPEGELS



Schalldruck im Abstand 1 m vom Konvektor mit Ventilator Ø 30 mm.

DRUCKVERLUSTE DER KONVEKTOREN



GEWICHT UND WASSERVOLUMEN

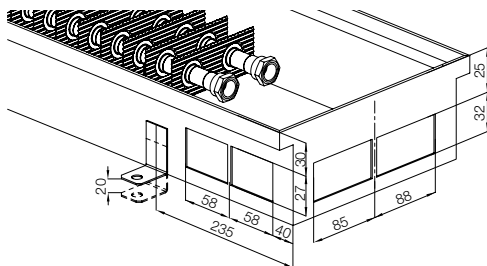
Drehzahl 1. Stufe	Drehzahl 2. Stufe	Drehzahl 3. Stufe
135	180	225

Luftmenge auf 1 m abgeblasene Fläche (m³/h) mit Ventilator Ø 30 mm.

Stahl kg/lm	Edelstahl kg/lm	l/lm
7,06	7,05	0,4

Die Gewichtsangaben sind ohne Verpackung angeführt.

ABMESSUNGEN DER ANSCHLUSSÖFFNUNGEN



Die Zeichnungsmaße sind in mm angeführt.

BESTELLCODES

			Länge (cm)	Tiefe (cm)	Breite (cm)								
Economic	Wanne Stahl/ unlackierter Austauscher	FVE	-	N	P	0	R		U	1
Exclusive*	Wanne Stahl schwarz/ Austauscher schwarz	FVX	-	N	P	0	R		U	1
Inox*	Wanne Edelstahl/ unlackierter Austauscher	FVI	-	N	P	0	R		U	1

* atypisches Design

Bodenkanalkonvektoren mit dem Ventilator KORAFLEX FV

Der Konvektor ist mit einer Lärmschutz-Absorptionsfolie versehen

A Ja*
N Nein

Gitter-Typ
R Querausführung

Rahmenausführung
0 nicht mit Rahmen bestückt*
1 Aluminium/ silbereloxiert*
2 Aluminium/ bronzeeeloxiert*
3 Aluminium/ helle Bronze*

Bestellbeispiel

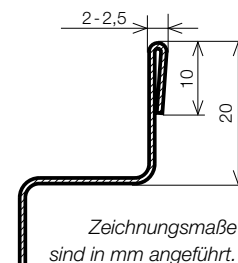
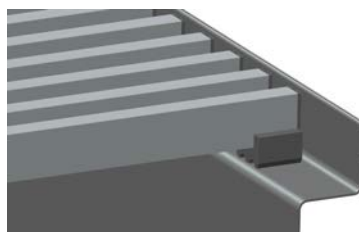
KORAFLEX FV, Länge 120 cm, Tiefe 7 cm, Breite 28 cm mit schwarzem Austauscher und Rahmen in F-Form, bronzeeeloxiert = Ausführung Exclusive ohne Geräuschschutzfolie, mit Bestückungsmöglichkeit mit einem querliegenden Gitter. **Bestellcode – FVX1200728-NP0RF2**



Bodenkanalkonvektor mit natürlicher Konvektion

- Bodenkanalkonvektor zu dem **niedrigsten Preis!**
- neue Ausführung des Bodenkanalkonvektors ohne Rahmen = **Variante Basic** (kann nicht mit Rahmen bestückt werden)
- Wanne verzinkter Stahl, Austauscher ohne Oberflächenbehandlung, Abschluss ohne Rahmen
- ist für trockene Umgebung bestimmt
- wird in den Tiefen 9 und 11 cm, in den Breiten 16, 20, 28, 34 und 42 cm und in den Längen von 80 cm bis 300 cm hergestellt
- der Bodenkanalkonvektor in der Variante Basic kann mit einer beliebigen Ausführung des Fußbodengitters versehen werden (Katalog Konvektoren, Seite 18)
- Lieferbestandteil des Bodenkanalkonvektors ist ein Satz flexibler Edelstahlschläuche für einfachen Anschluss an das Heizsystem

Der Bodenkanalkonvektor in der Variante BASIC kann auch nachträglich nicht mit dem Deko-Rahmen bestückt werden (U und F).



TECHNISCHE DATEN

Breite (cm)	Tiefe (cm)	Bestellcode	Δt	Länge (cm)											
				080	100	120	140	160	180	200	220	240	260	280	300
16	9	FKB□□□ 0916-NPORN0	Δt 50	87	121	156	191	226	260	295	330	364	399	434	469
			Δt 40	65	91	117	143	169	195	221	247	273	299	325	351
	11	FKB□□□ 1116-NPORN0	Δt 50	100	140	180	220	260	300	340	380	420	460	500	540
			Δt 40	75	105	135	165	195	224	254	284	314	344	374	404
20	9	FKB□□□ 0920-NPORN0	Δt 50	110	154	197	241	285	329	373	417	461	505	549	592
			Δt 40	82	115	148	181	213	246	279	312	345	378	410	443
	11	FKB□□□ 1120-NPORN0	Δt 50	127	178	229	280	330	381	432	483	534	584	635	686
			Δt 40	95	133	171	209	247	285	323	361	399	437	475	513
28	9	FKB□□□ 0928-NPORN0	Δt 50	161	226	290	355	419	484	548	612	677	741	806	870
			Δt 40	121	169	217	265	314	362	410	458	506	555	603	651
	11	FKB□□□ 1128-NPORN0	Δt 50	174	244	313	383	453	522	592	662	731	801	871	940
			Δt 40	130	182	234	287	339	391	443	495	547	599	651	703
34	9	FKB□□□ 0934-NPORN0	Δt 50	226	316	406	497	587	677	768	858	948	1 039	1 129	1 219
			Δt 40	169	236	304	372	439	507	574	642	709	777	845	912
	11	FKB□□□ 1134-NPORN0	Δt 50	242	339	436	533	630	727	824	921	1 018	1 115	1 212	1 308
			Δt 40	181	254	326	399	471	544	616	689	761	834	906	979
42	9	FKB□□□ 0942-NPORN0	Δt 50	318	445	573	700	827	954	1 081	1 209	1 336	1 463	1 590	1 718
			Δt 40	238	333	428	524	619	714	809	904	1 000	1 095	1 190	1 285
	11	FKB□□□ 1142-NPORN0	Δt 50	337	472	606	741	876	1 011	1 146	1 280	1 415	1 550	1 685	1 819
			Δt 40	252	353	454	555	655	756	857	958	1 059	1 160	1 260	1 361

Wärmeleistungen (W) bei $t_1/t_2/t_i$ = bei 75/65/20 °C ($\Delta t=50$) und 65/55/20 °C ($\Delta t=40$)/EN 442.

BERICHTIGUNGSFAKTOR kt FÜR ABWEICHENDE WÄRMEDIFFERENZ Δt (K)

Δt (K)	18	19	20	21	22	23	24	25	26	27	28	29	30	31	32	33
kt	0,265	0,284	0,304	0,324	0,344	0,354	0,385	0,406	0,427	0,449	0,471	0,493	0,515	0,537	0,560	0,583

Δt (K)	34	35	36	37	38	39	40	41	42	43	44	45	46	47	48	49
kt	0,606	0,629	0,652	0,676	0,700	0,724	0,748	0,773	0,797	0,822	0,847	0,872	0,897	0,923	0,948	0,947

Δt (K)	50	51	52	53	54	55	56	57	58	59	60
kt	1,000	1,026	1,052	1,079	1,105	1,132	1,159	1,186	1,213	1,240	1,267

Wärmeexponent m = 1,3

BESTELLCODES

BESTELLCODES														
		Länge (cm)			Tiefe (cm)		Breite (cm)		Anordnung des Wasseranschlusses (Wannentyp) P Rechts (Anblick vom Zimmer)		Gittertyp R querliegend L längslegend*		Rahmen N ohne Rahmen	
Basic*	Wanne verzinkter Stahl, Abschluss ohne Rahmen	FKB	-	N	P	0	R	N	0		
* auftragsbezogene Ausführung		Fußbodenkonvektoren KORAFLEX FK Basic			der Konvektor ist mit einer Adsorptions-Geräusch- schutzfolie versehen N Nein			Ausführung der Konvektor- Wannenstirnseite 0 ohne Senkung der Stirnseite 1 Senkung der Stirnseite auf				Farbton des Rahmens 0 kein Rahmen		

Bestellbeispiel

Fußbodenkonvektor ohne Rahmen, Länge 100 cm, Tiefe 11 cm, Breite 28 cm.
Wanne verzinkter Stahl. Bestellcode – FKB1001128-NP0RNO



KORAFLEX

KORAFLEX

KORAFLEX

KORAFLEX

KORAFLEX

KORAFLEX

KORAFLEX

KORAFLEX

KORAFLEX

KORAFLEX

KORAFLEX

KORAFLEX

KORAFLEX

KORAFLEX

KORAFLEX

KORAFLEX

KORAFLEX

KORAFLEX

KORAFLEX

KORAFLEX

KORAFLEX

KORAFLEX

KORAFLEX

KORAFLEX

KORAFLEX

KORAFLEX

KORAFLEX

KORAFLEX

KORAFLEX

KORAFLEX

KORAFLEX

KORAFLEX

KORAFLEX

KORAFLEX

KORAFLEX

KORAFLEX

KORAFLEX

KORAFLEX

KORAFLEX

KORAFLEX

KORAFLEX

KORAFLEX

KORAFLEX

KORAFLEX

KORAFLEX

KORAFLEX

KORAFLEX

KORAFLEX

KORAFLEX

KORAFLEX

KORAFLEX

KORAFLEX

KORAFLEX

KORAFLEX

KORAFLEX

KORAFLEX

KORAFLEX

KORAFLEX

KORAFLEX

KORAFLEX

KORAFLEX

KORAFLEX

KORAFLEX



KORAFLEX

KORAFLEX

KORAFLEX

KORAFLEX

KORAFLEX

KORAFLEX

KORAFLEX

KORAFLEX

KORAFLEX

KORAFLEX

KORAFLEX

KORAFLEX

KORAFLEX

KORAFLEX

KORAFLEX

KORAFLEX

KORAFLEX

KORAFLEX

KORADO, a.s.
Bří Hubálků 869
560 02 Česká Třebová
Tschechische Republik

e-mail: info@korado.de
www.korado.com

Ev. no.: 03/16.960.0 DE